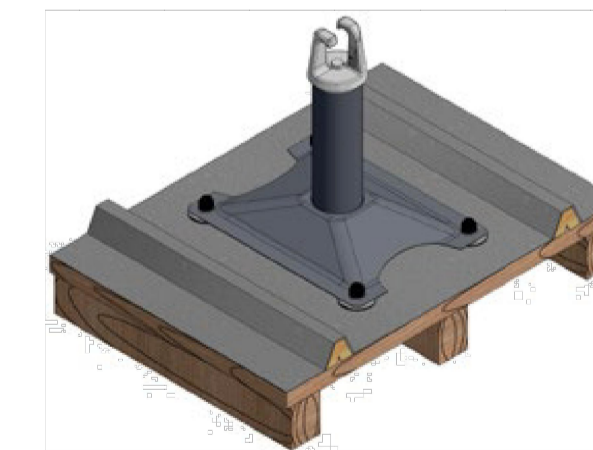
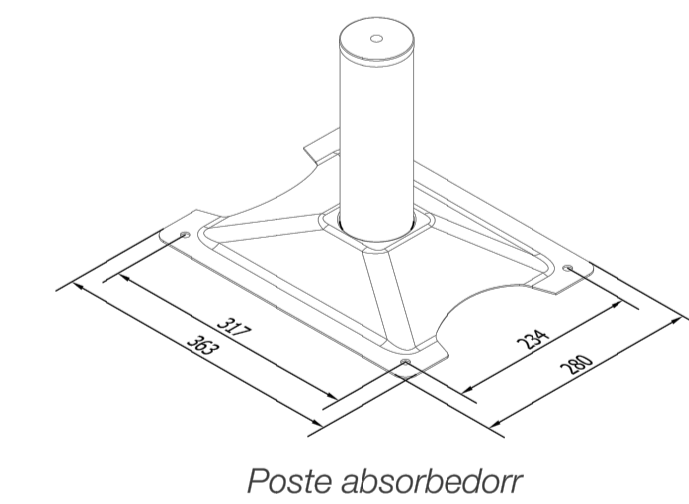
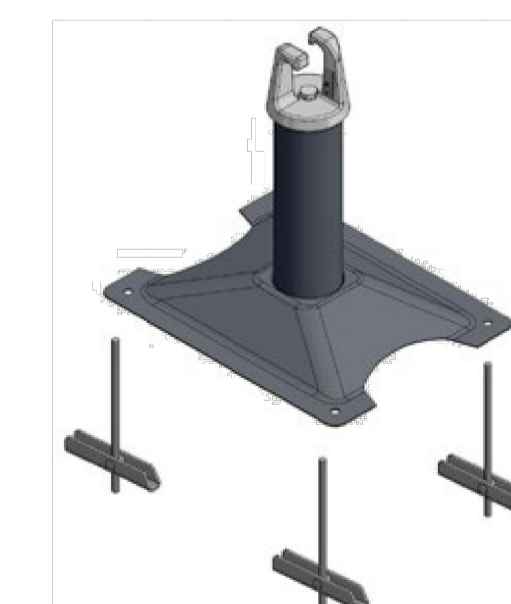


### Fijación



- Taladrar 4 agujeros de Ø25 mm
- Fijación con 4 basculantes espárrago
- Estanqueidad asegurada por 4 arandelas EPDM

### Dimensiones



IMPORTANTE TENER EN CUENTA LA COMPATIBILIDAD DE PAR GALVÁNICO



REHABILITACIÓN INTEGRAL DEL PALACIO DE DEPORTES DE GRANADA  
P.º del Emperador Carlos V, 1 Granada  
Promotores: Ayuntamiento de Granada

NOVIEMBRE 2023  
VERSIÓN: 1.0  
ESCALA: H143 300/60



ANTONIO J. TRUJILLO MIRANDA  
ARQUITECTOS



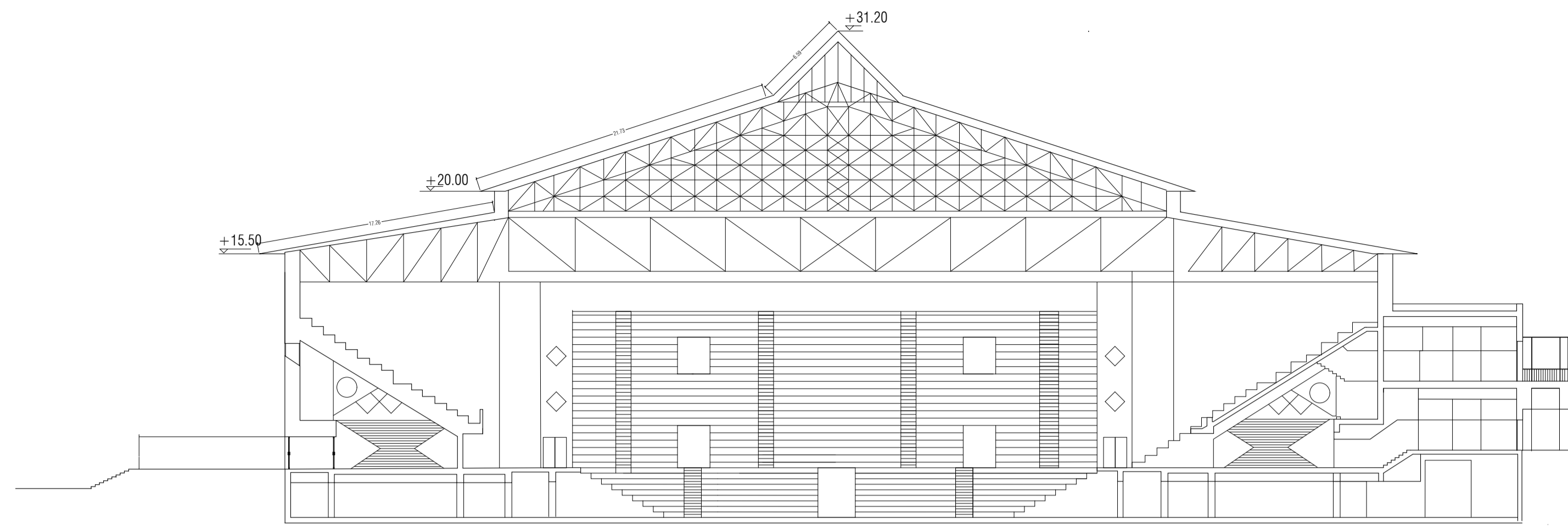
3. CUBIERTA  
LINEA DE VIDA

Financiado por la Unión Europea NextGenerationEU

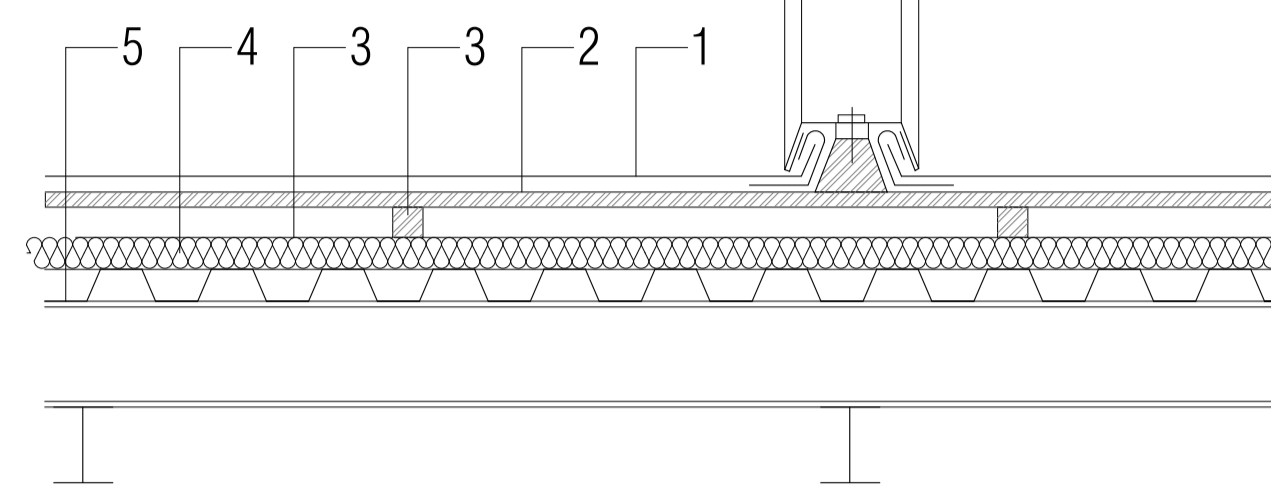
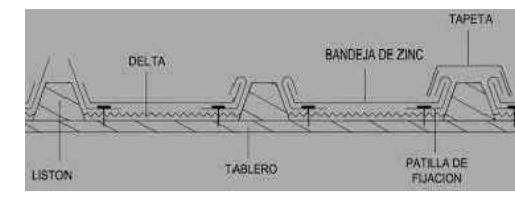


3.01





Sección transversal  
Escala 1:300



Detalle de cubierta de Zinc  
Escala 1:10



Imagen del estado actual de la cubierta de zinc

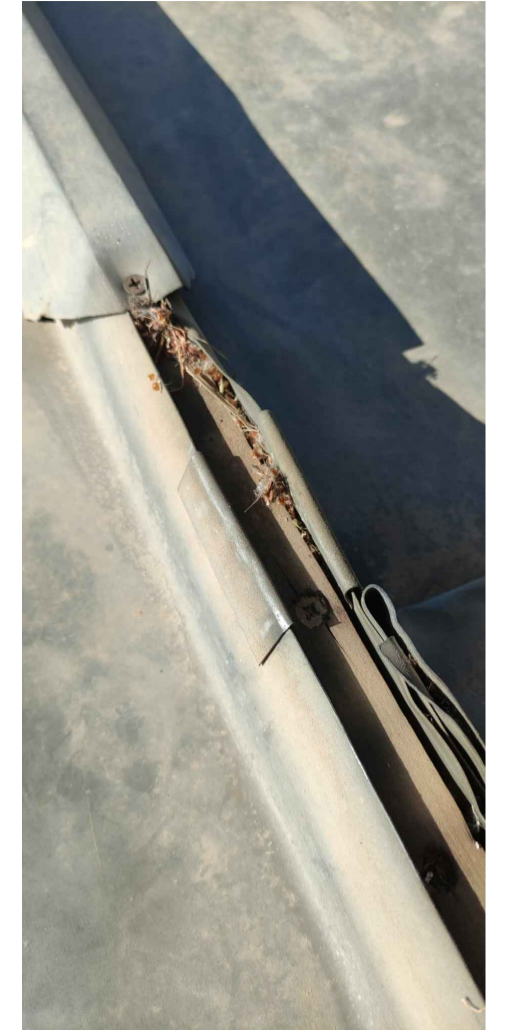
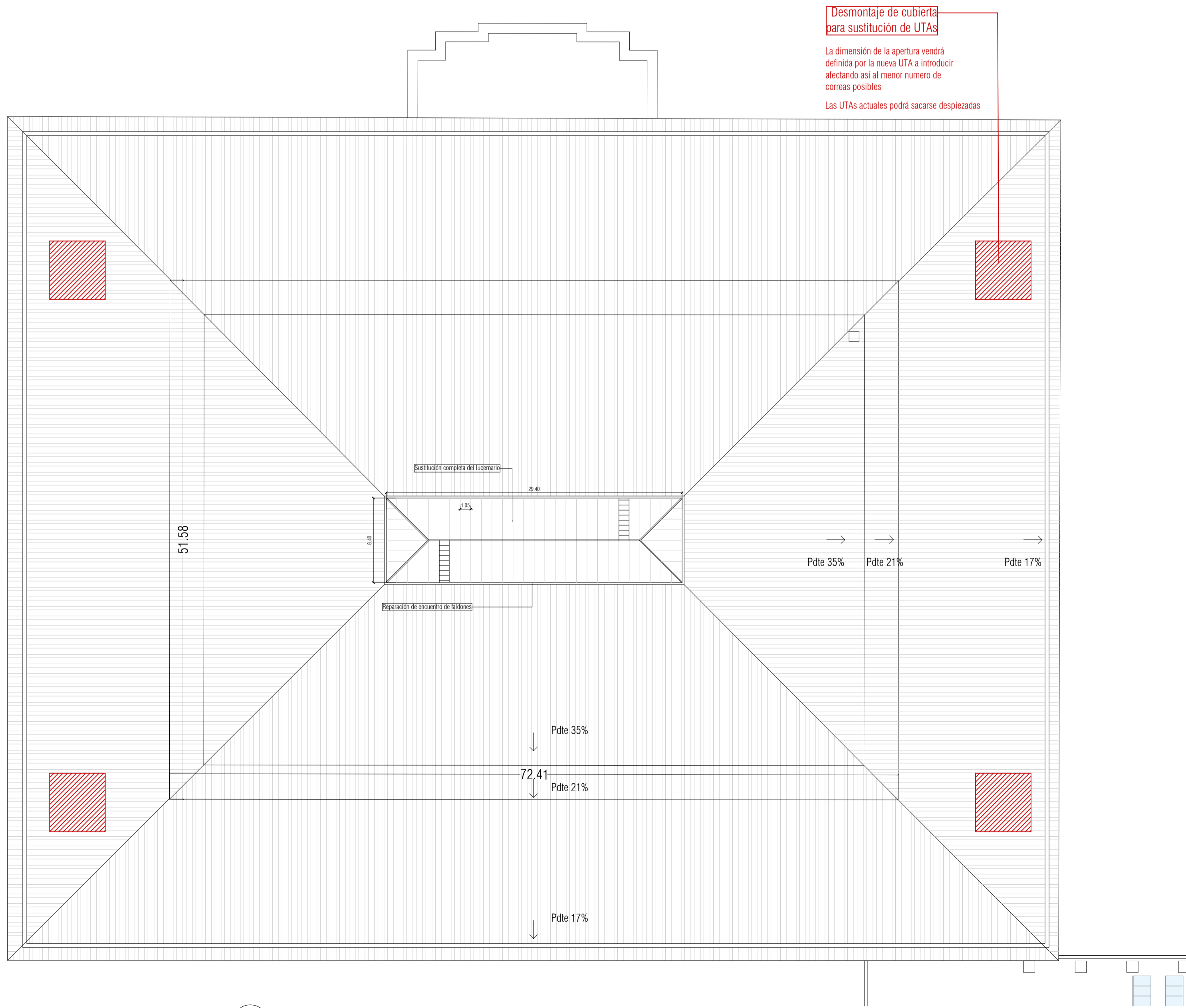
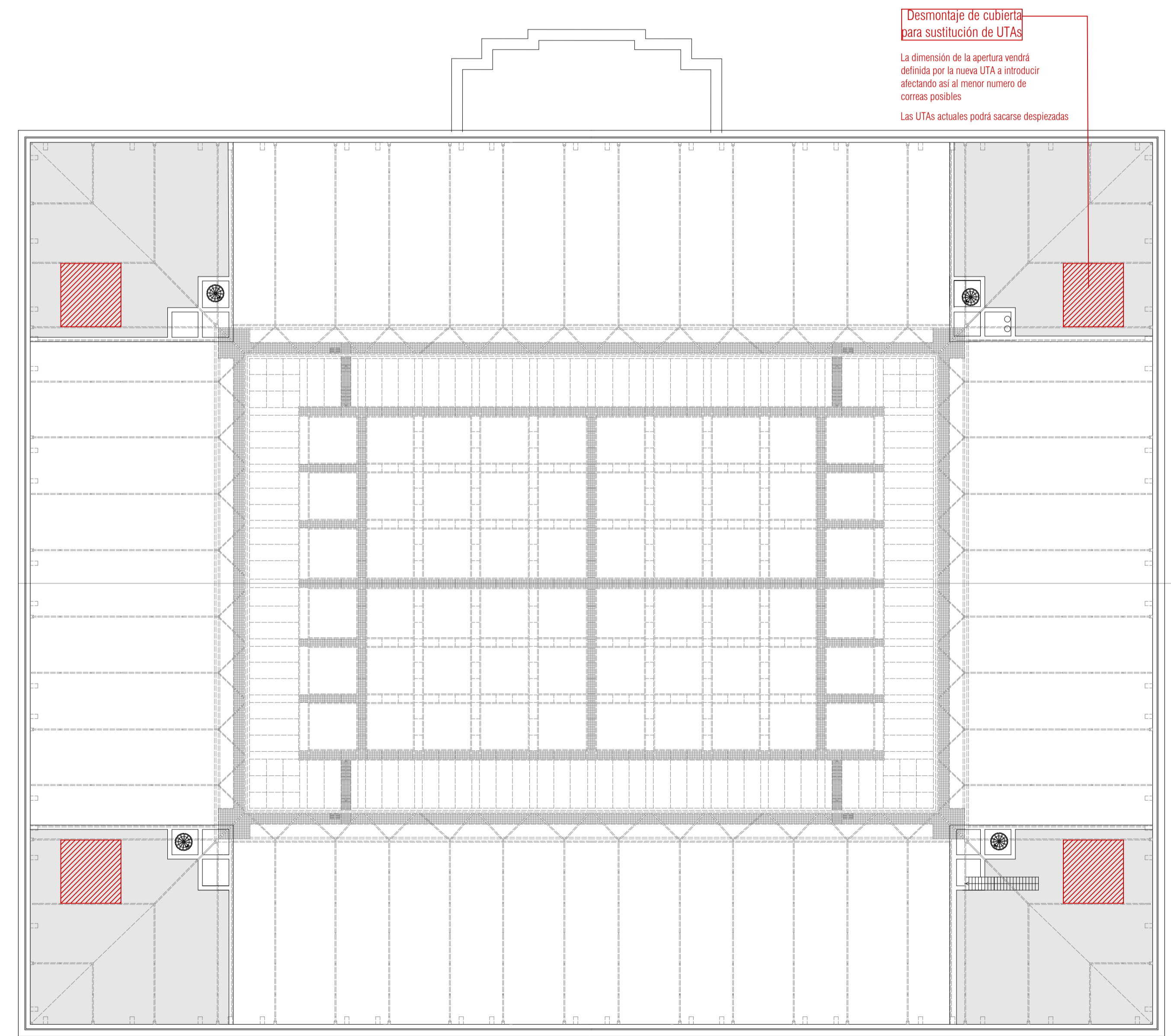


Imagen del estado actual de la cubierta de zinc

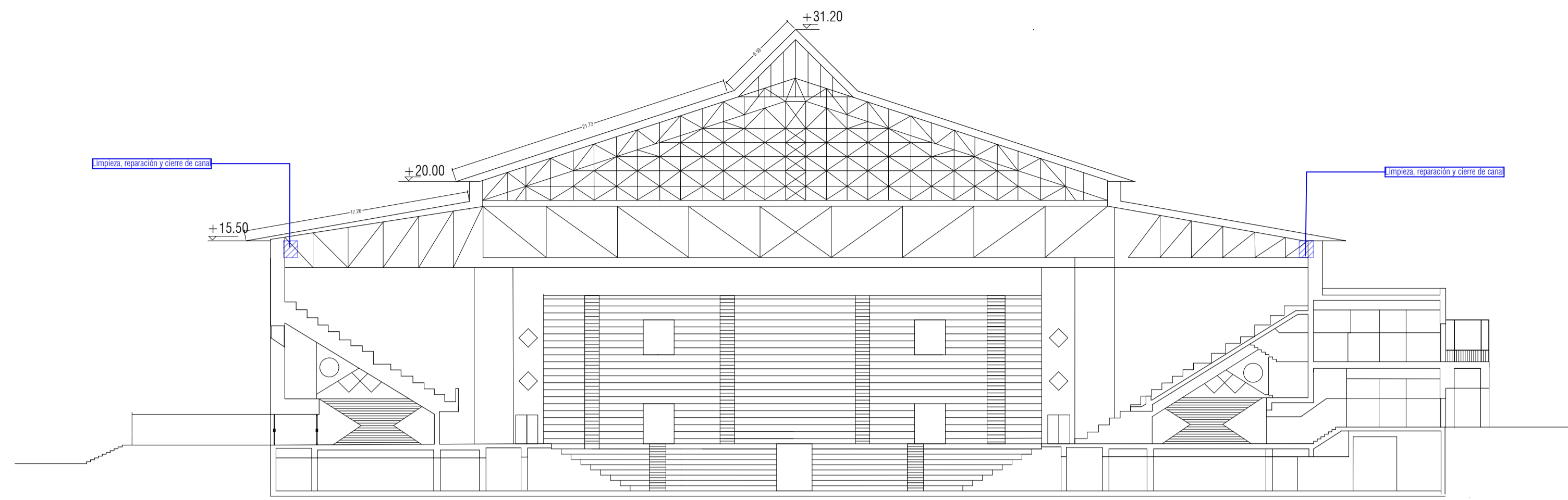


Planta cubierta  
Escala 1:300



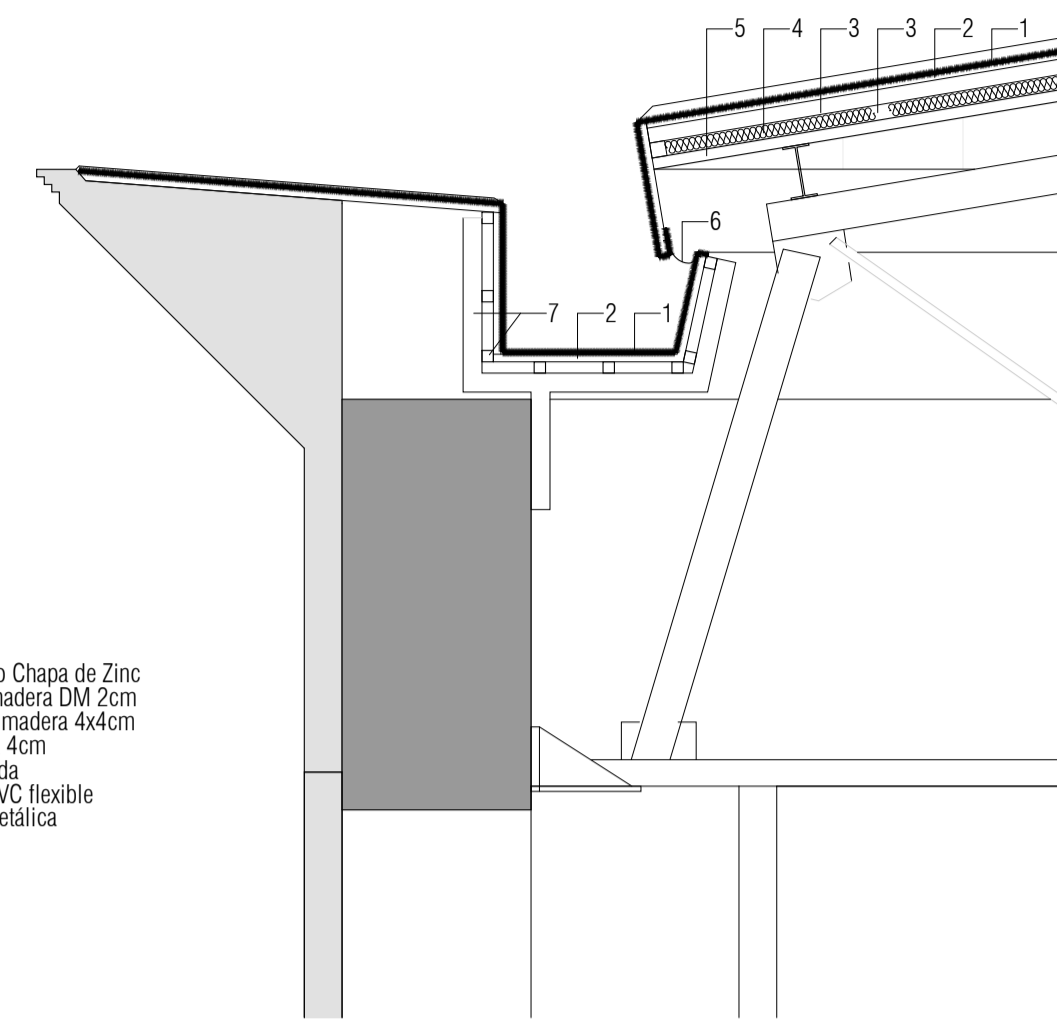
Planta bajo-cubierta  
Escala 1:300





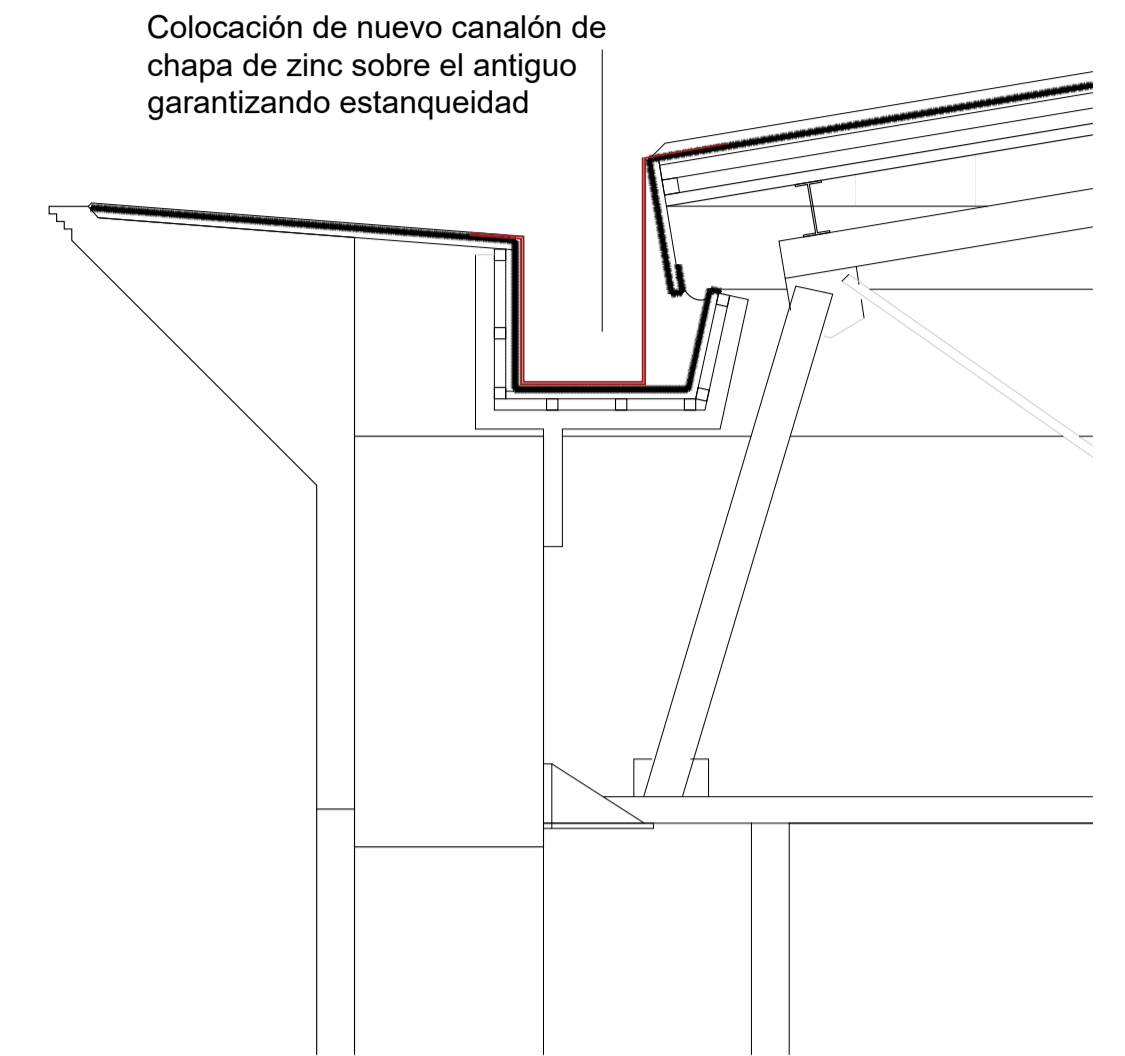
Sección transversal  
Escala 1:300

Sección canal  
Escala 1:20

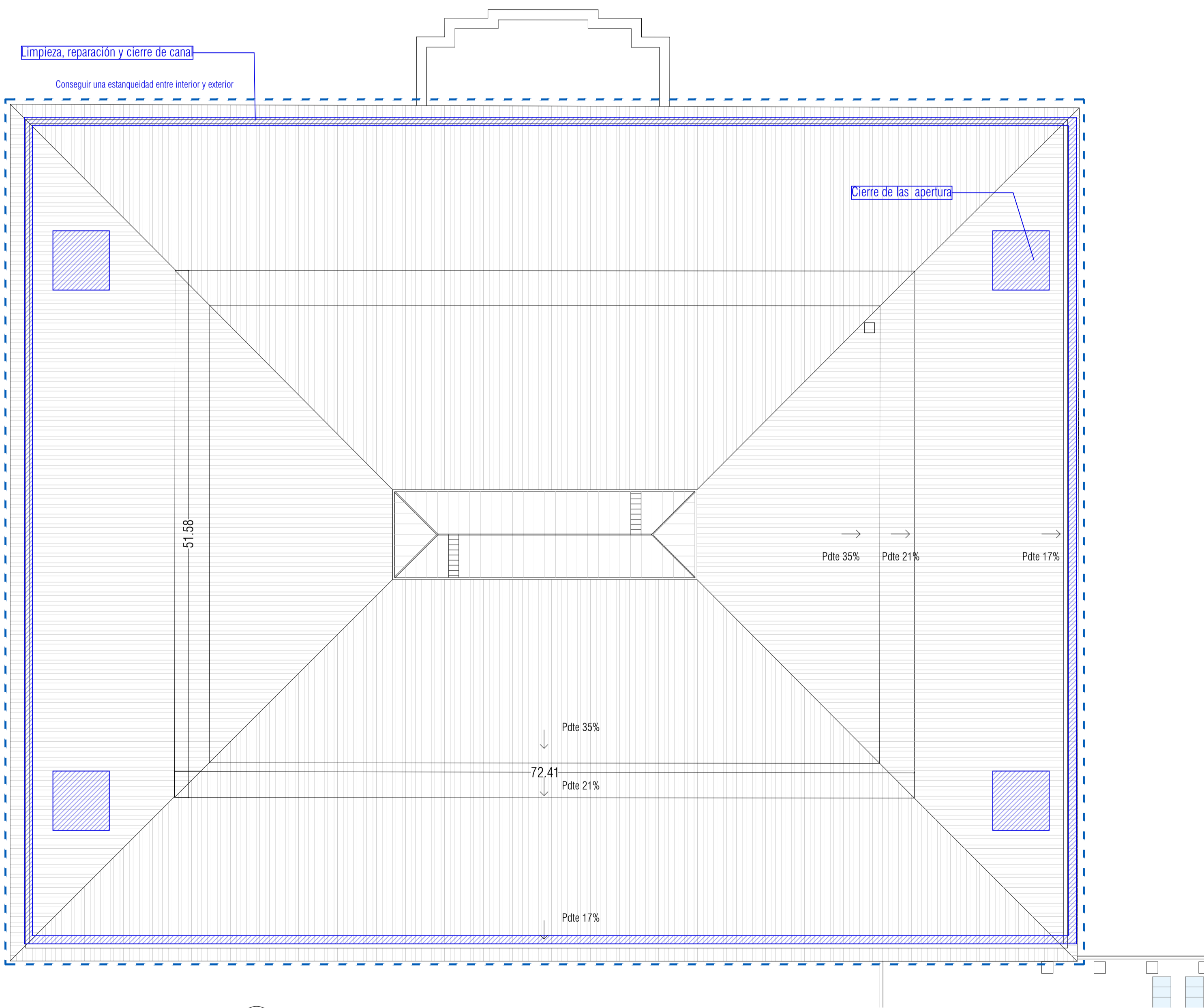


- 1 Revestimiento Chapa de Zinc
- 2 Tablero de madera DM 2cm
- 3 Rastros de madera 4x4cm
- 4 Lasa de roca 4cm
- 5 Chapa grecada
- 6 Lámina de PVC flexible
- 7 Estructura metálica

Sección canal con nuevo canalón incorporado  
Escala 1:20

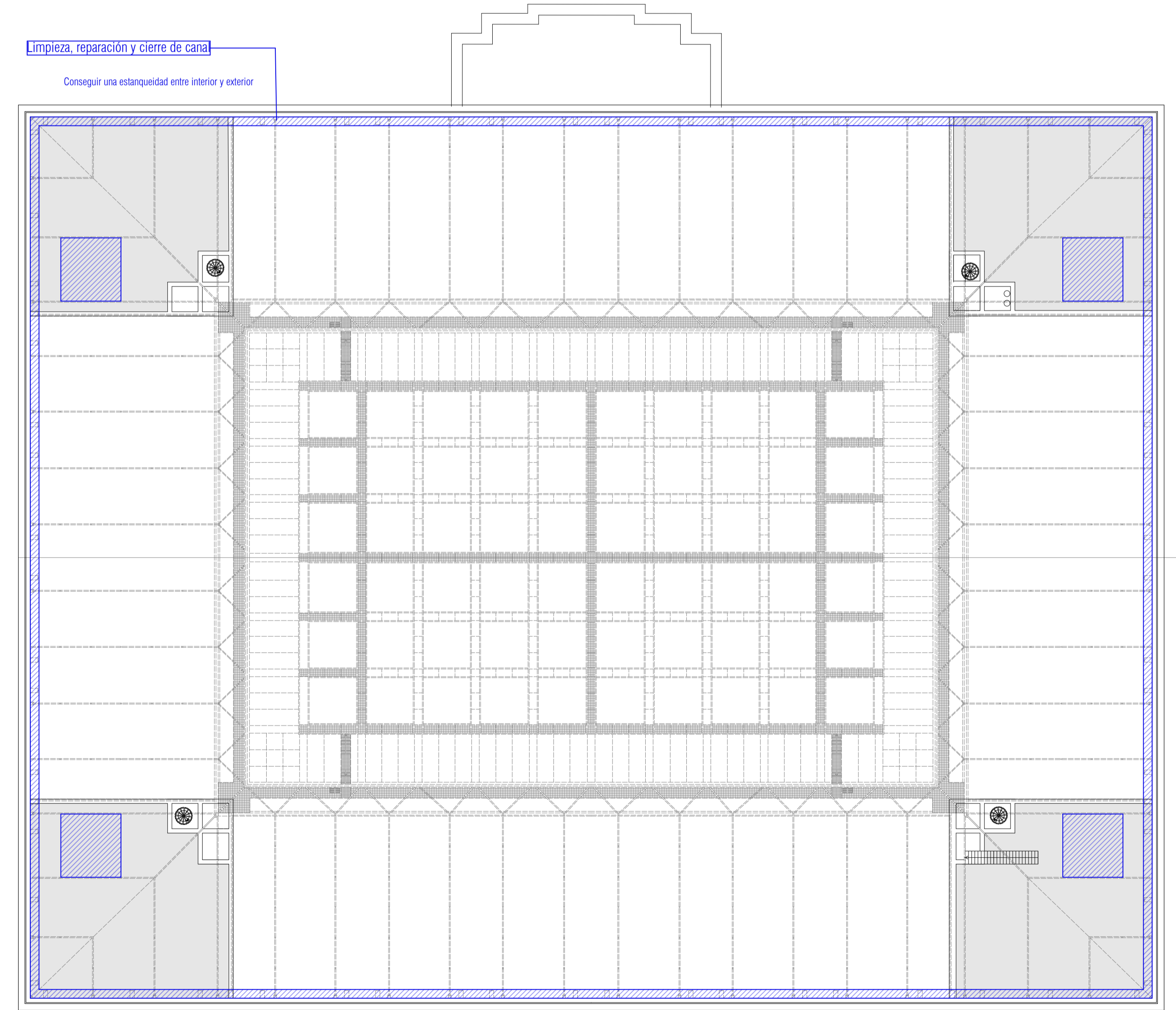


Colocación de nuevo canalón de chapa de zinc sobre el antiguo garantizando estanqueidad



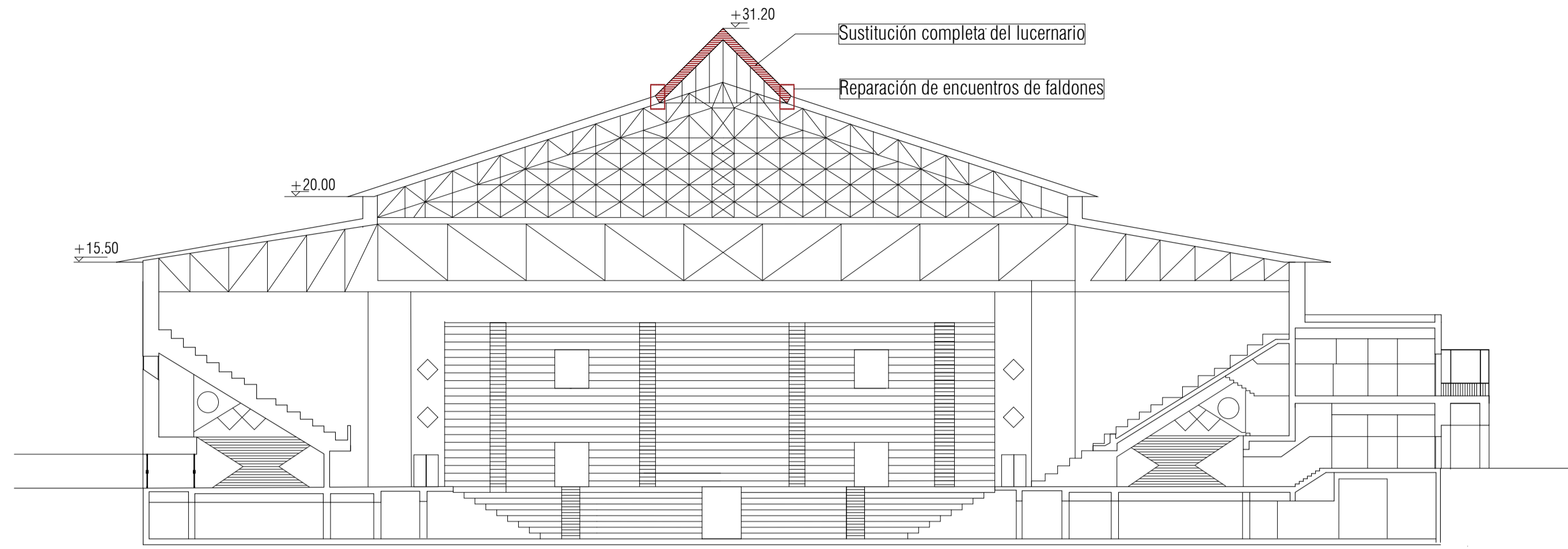
Planta cubierta  
Escala 1:300

--- PREVISIÓN DE REPARACIÓN DEL 20% DE CUBIERTA  
Goteras, corrosiones, ...

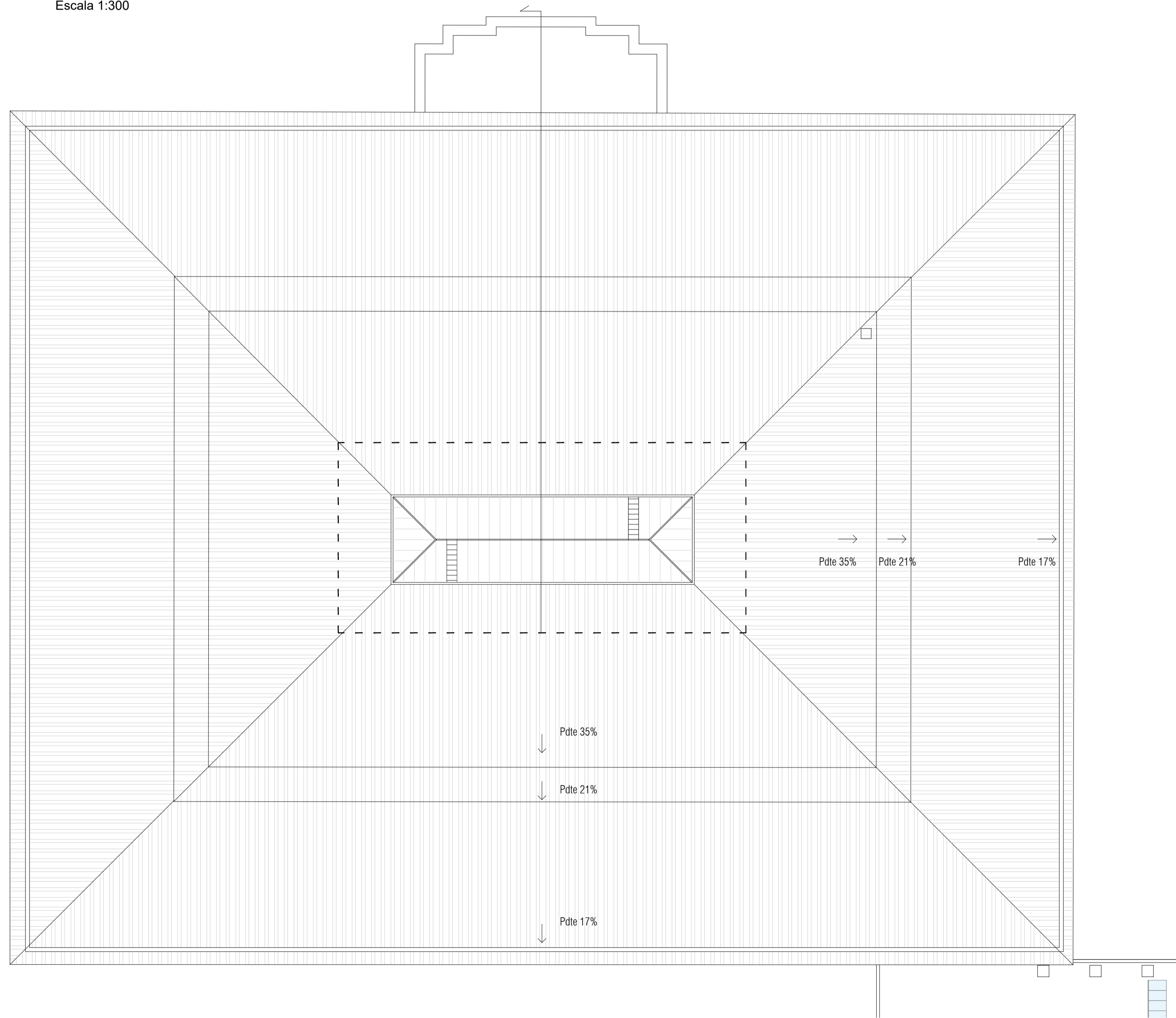


Planta bajo-cubierta  
Escala 1:300

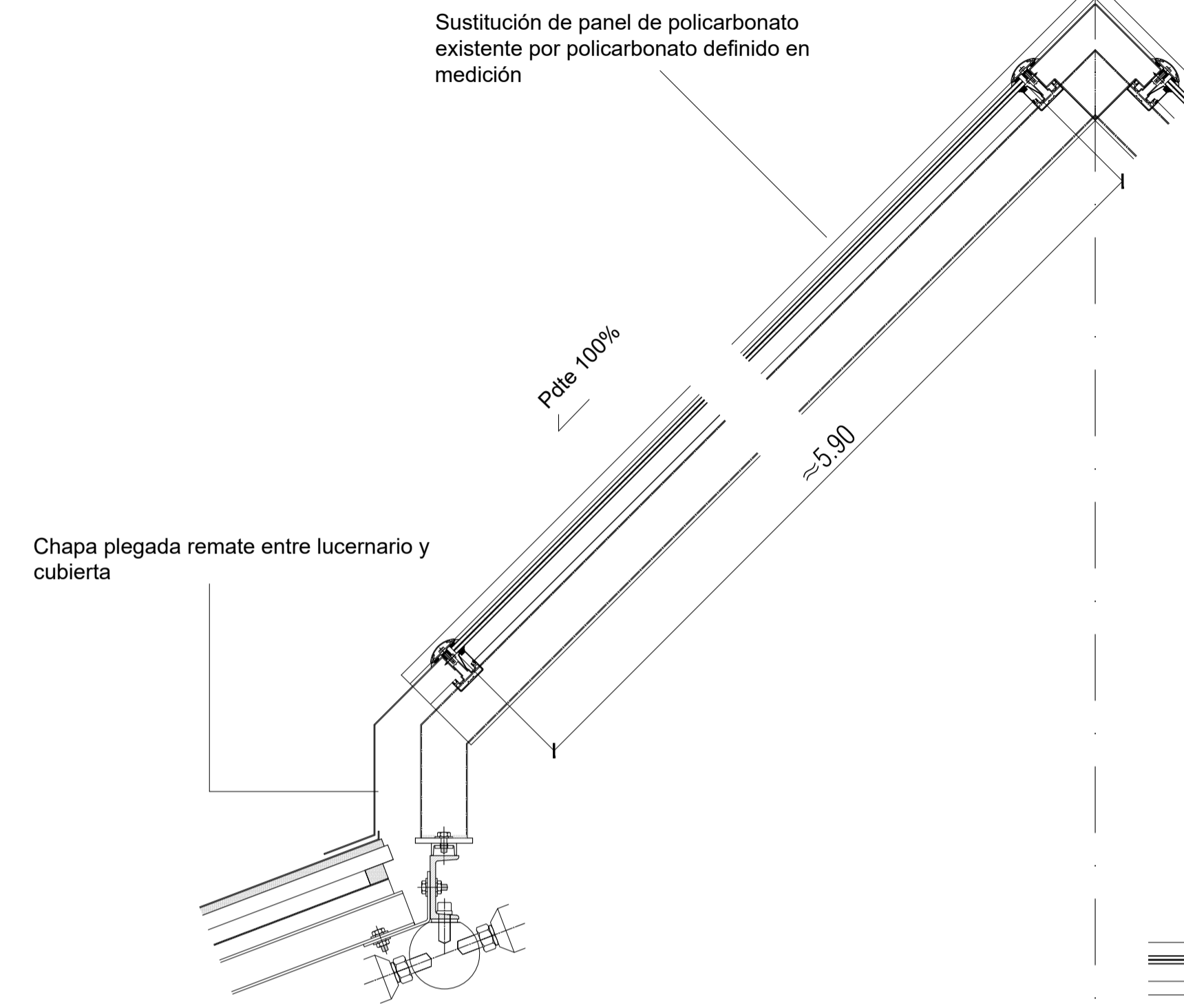




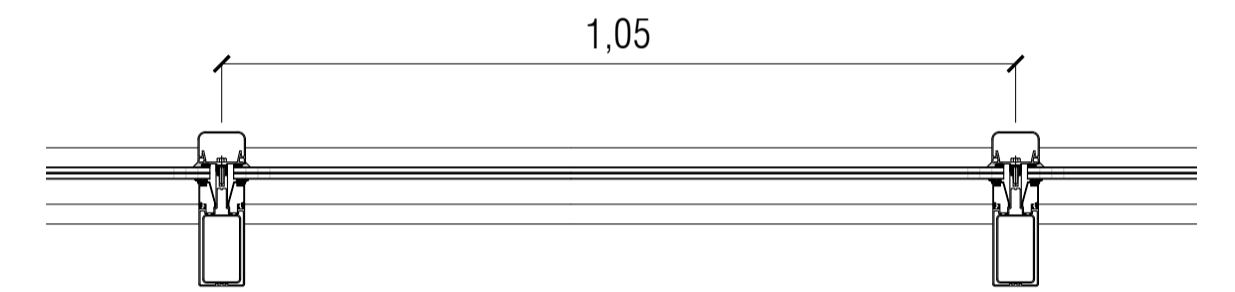
Sección trasversal  
Escala 1:300



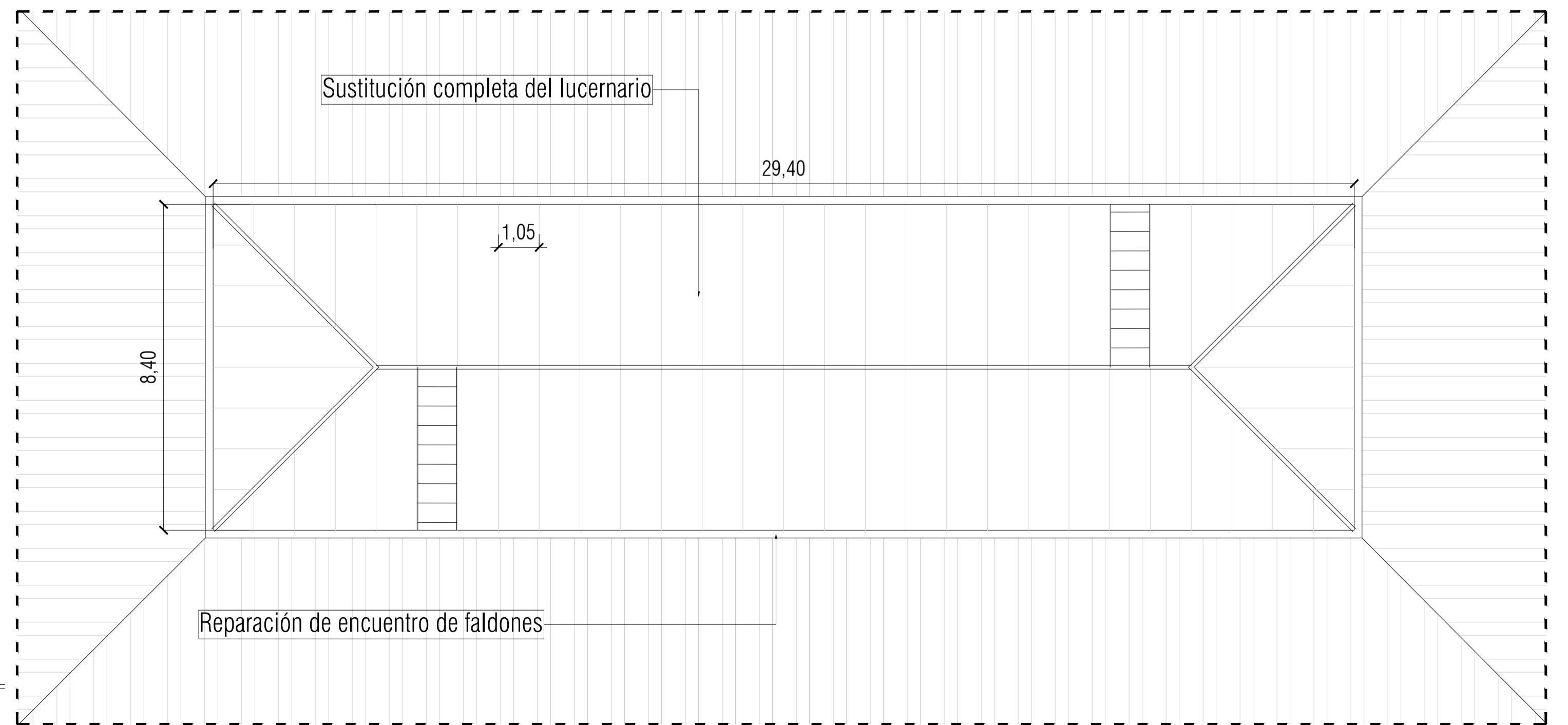
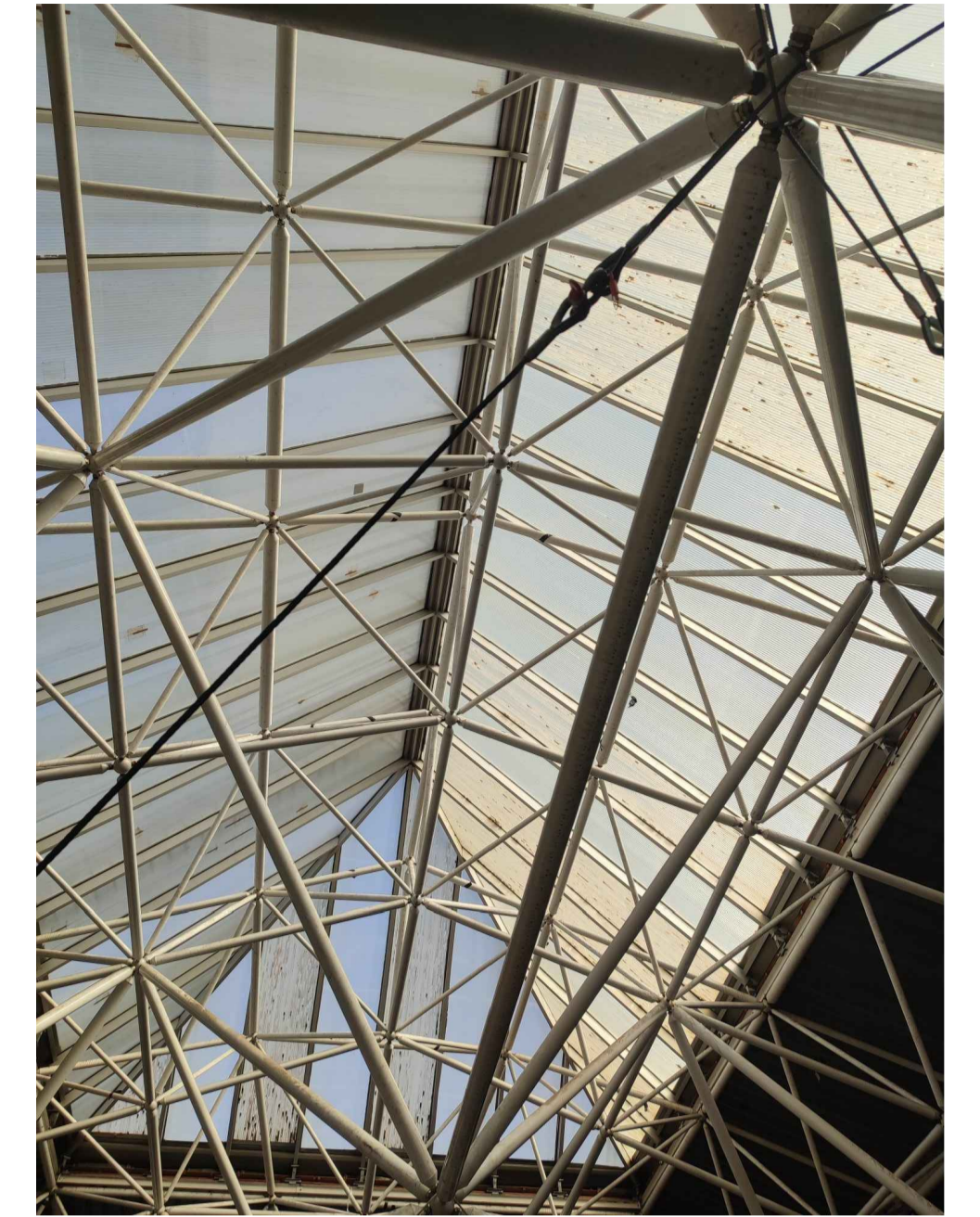
Planta cubierta  
Escala 1:300



Detalle lucernario Sección trasversal  
Escala 1:10

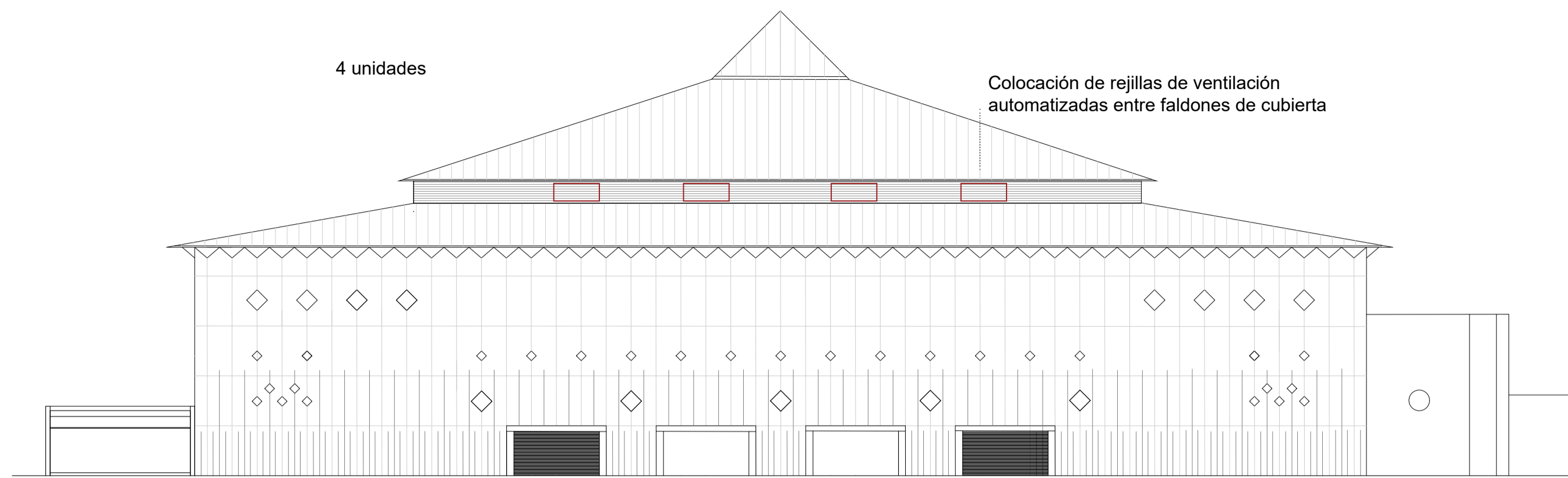


Detalle lucernario Sección longitudinal  
Escala 1:10

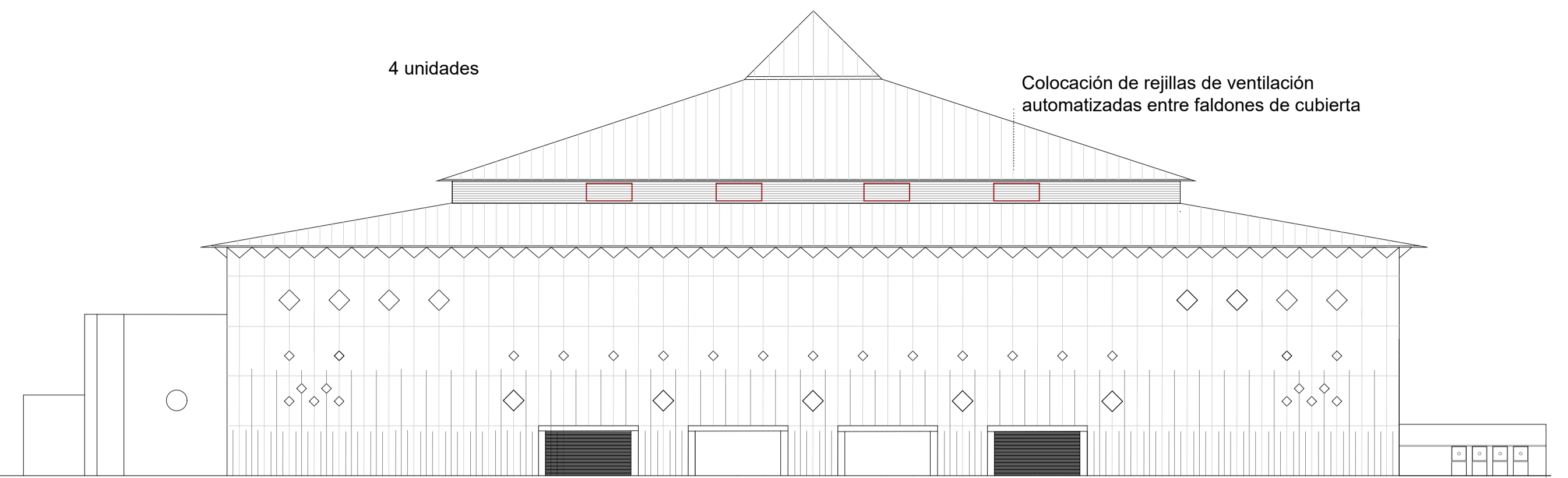


Planta detalle lucernario  
Escala 1:100

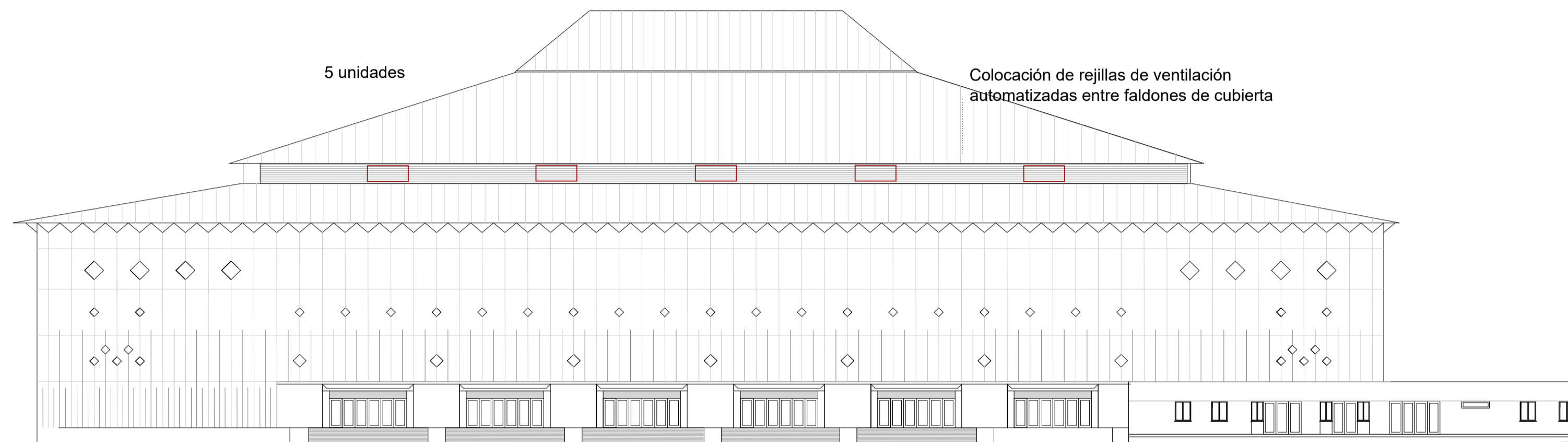




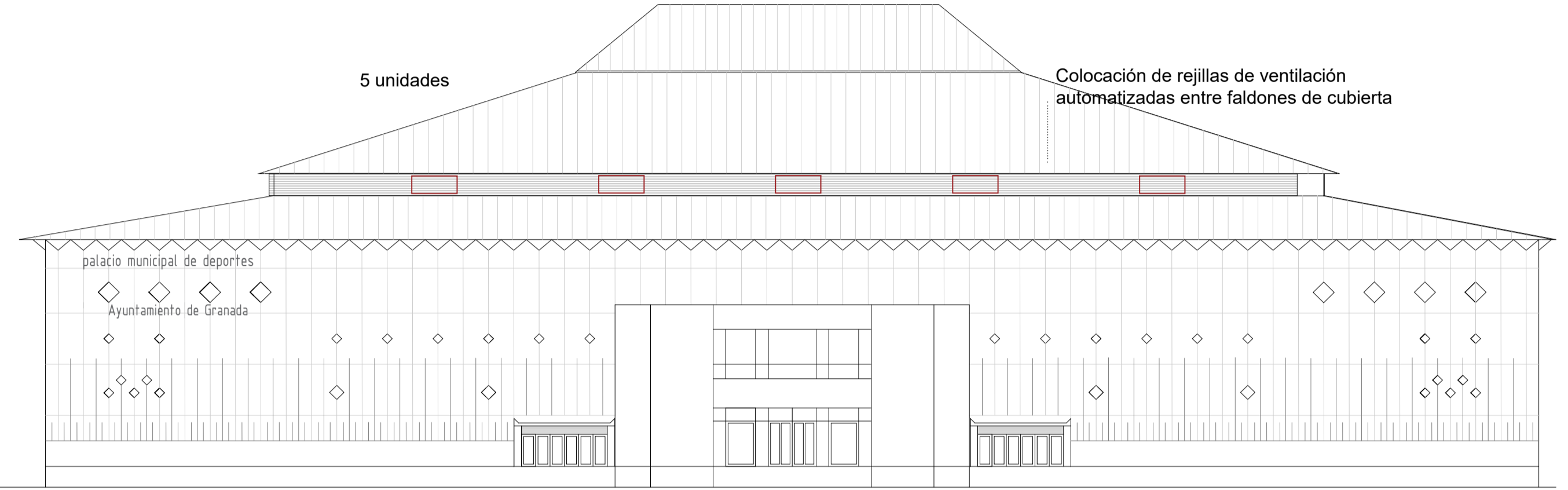
Alzado sur  
1/300



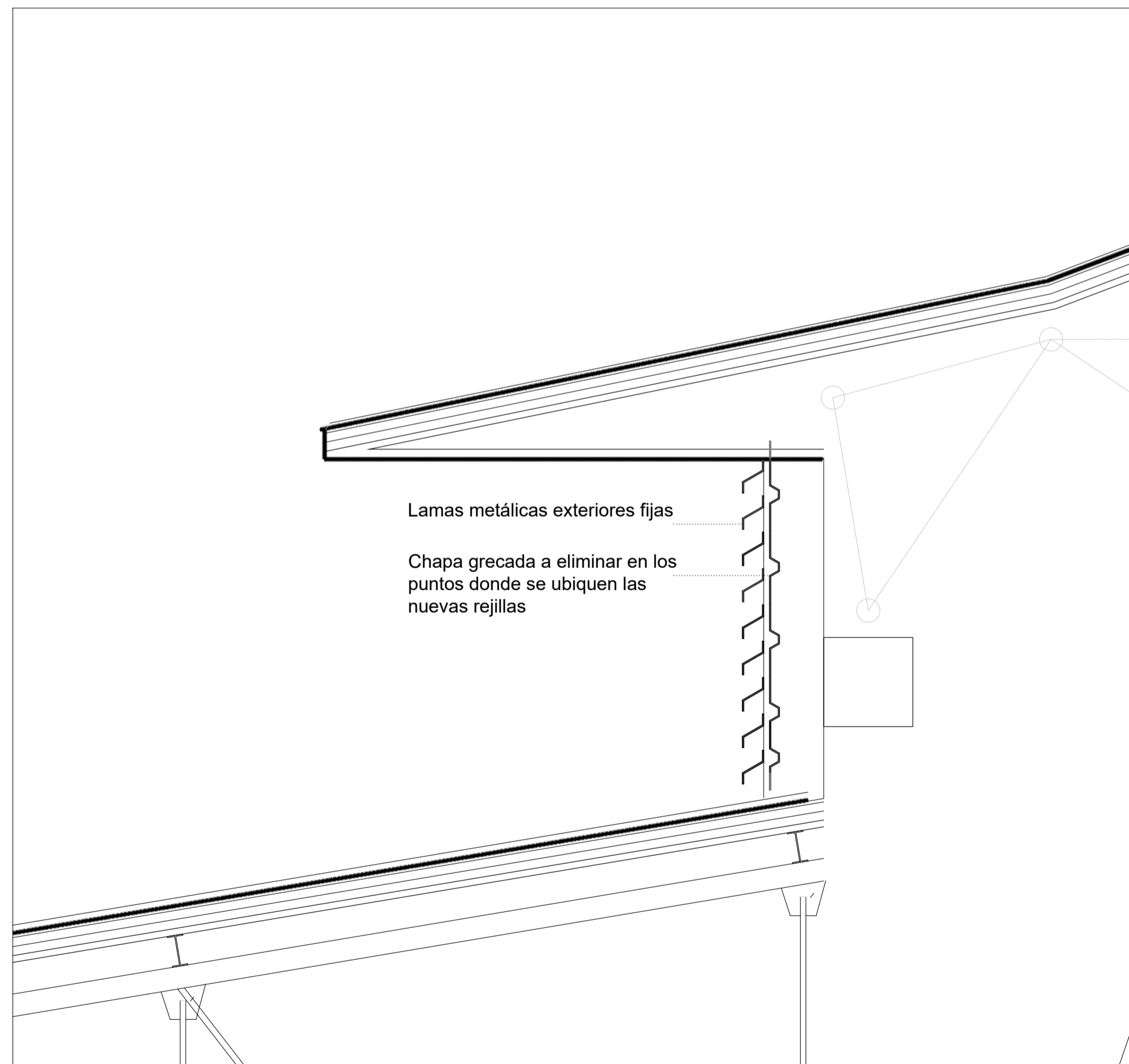
Alzado norte  
1/300



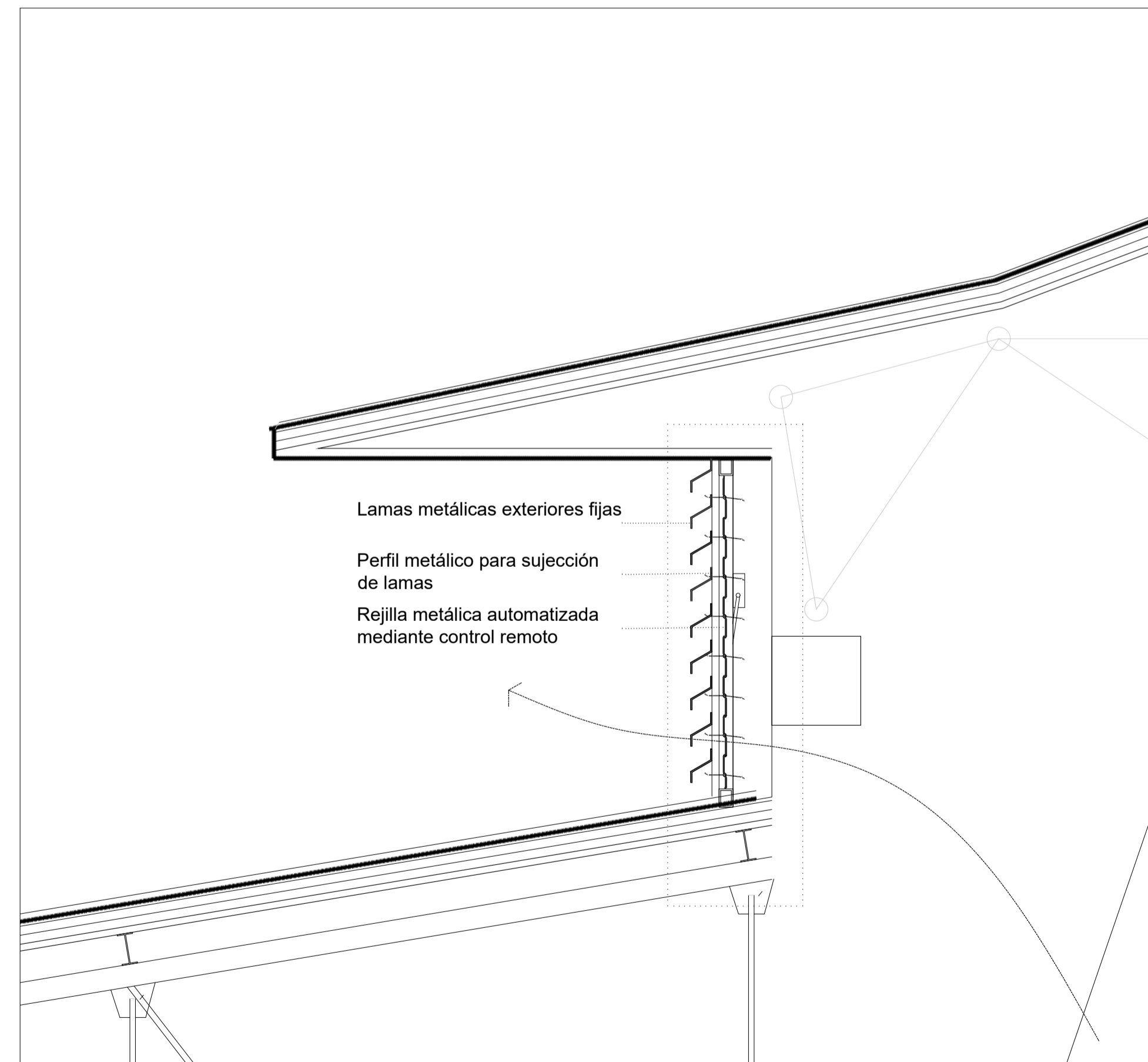
Alzado oeste  
1/300



Alzado este  
1/300



Detalle estado actual sin rejilla  
1/20



Detalle de lamas metálicas de ventilación  
1/20



Lamas metálicas de ventilación a reutilizar



Ejemplo de lama ya colocada, solo falta la automatización