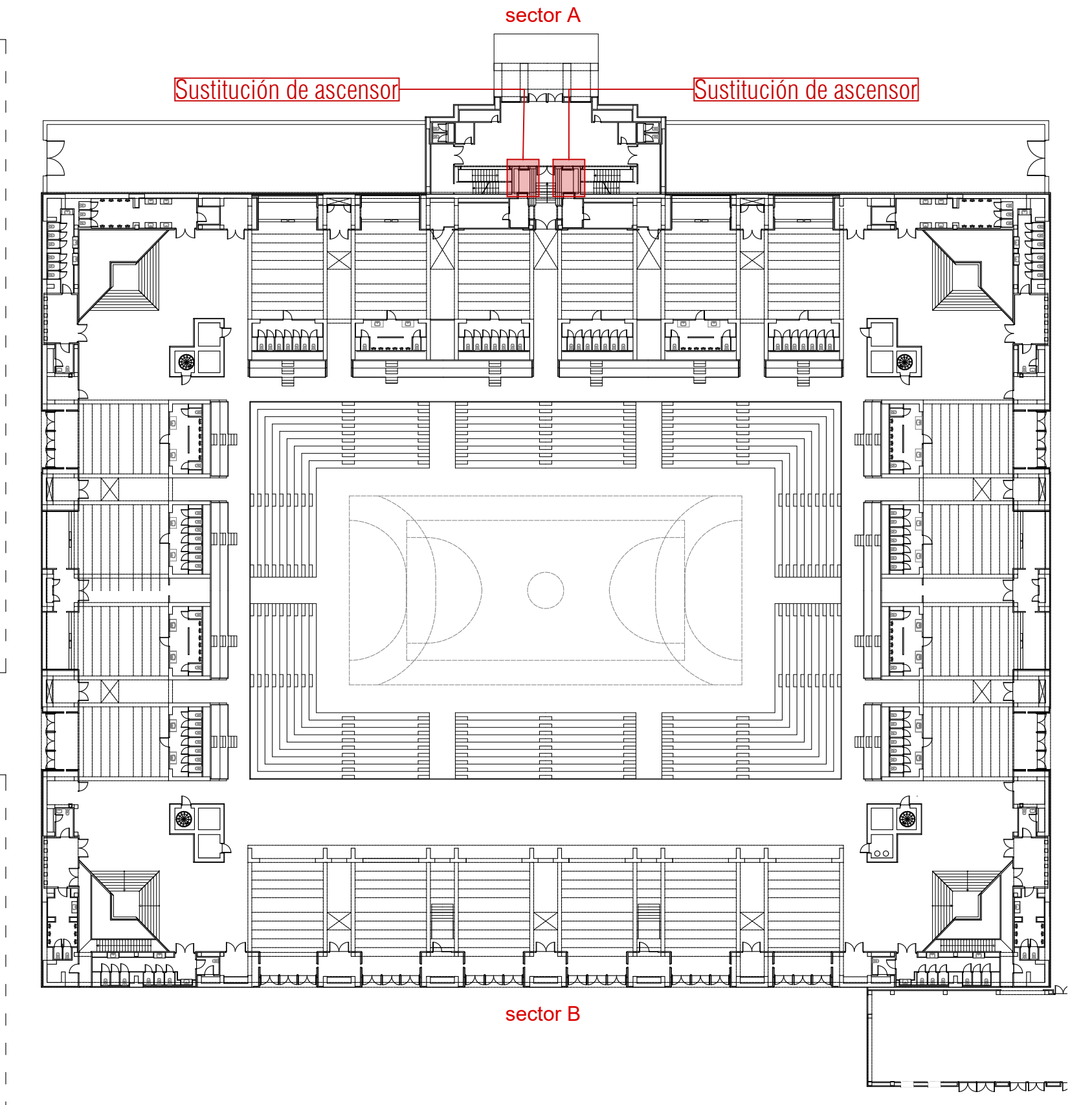
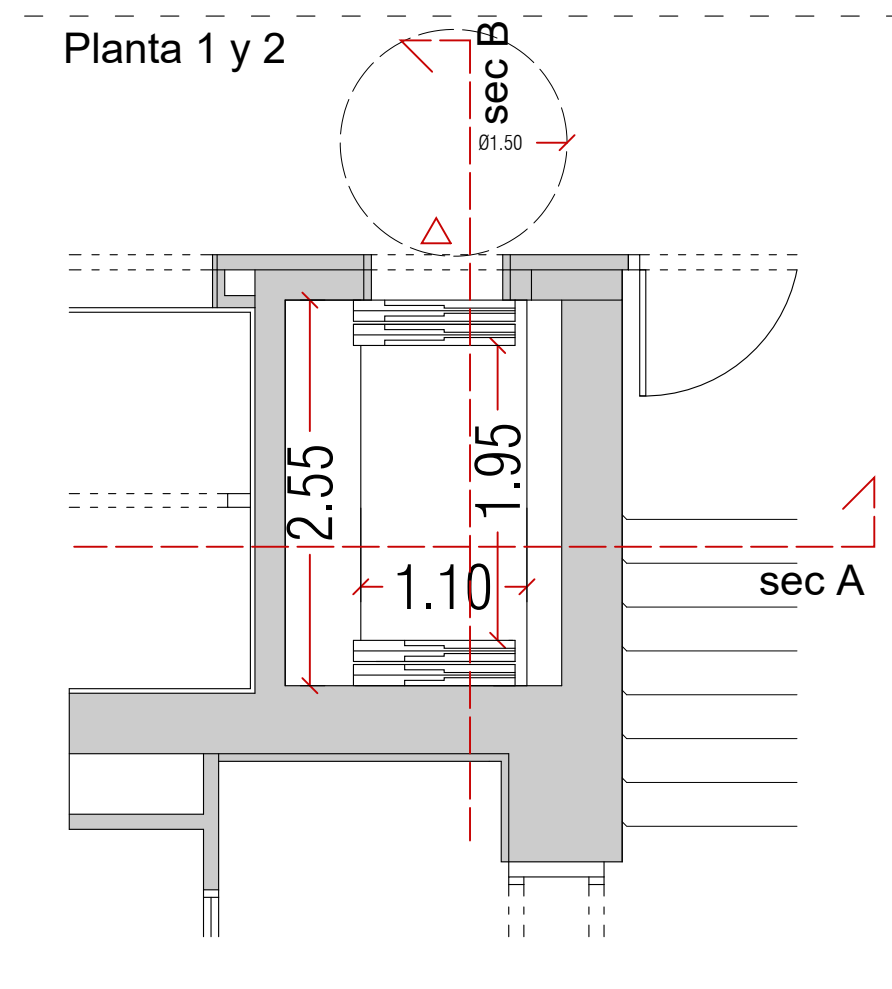
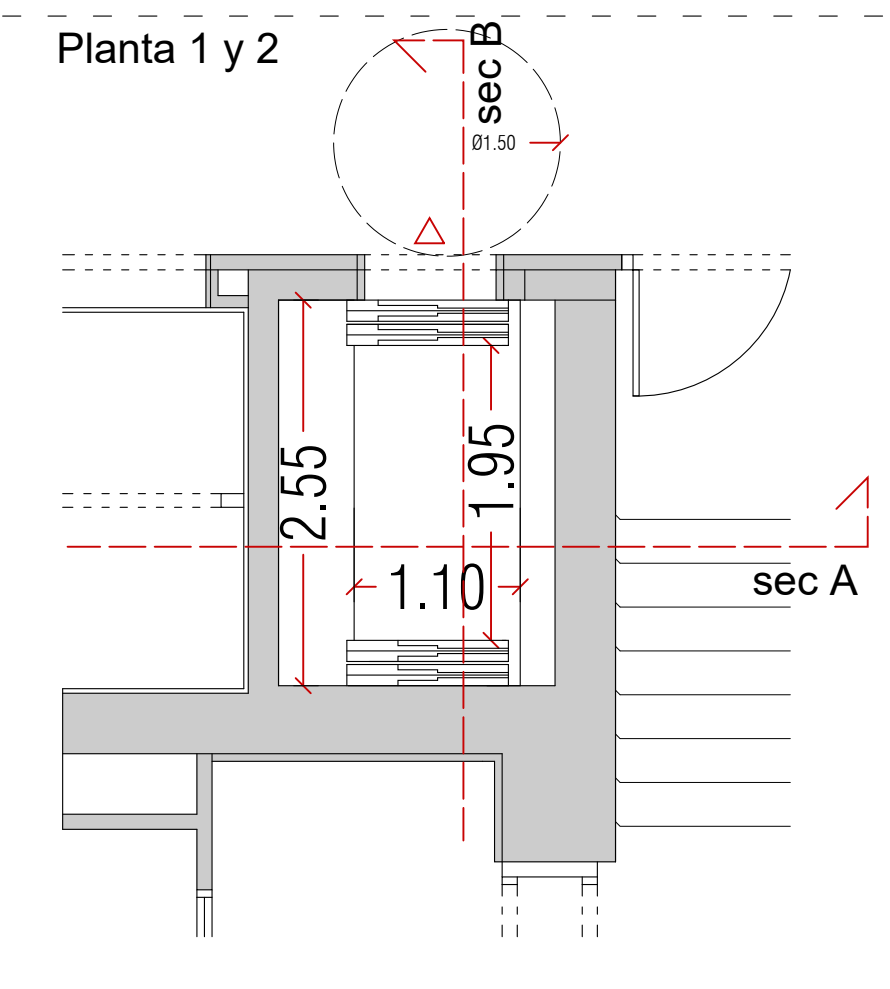
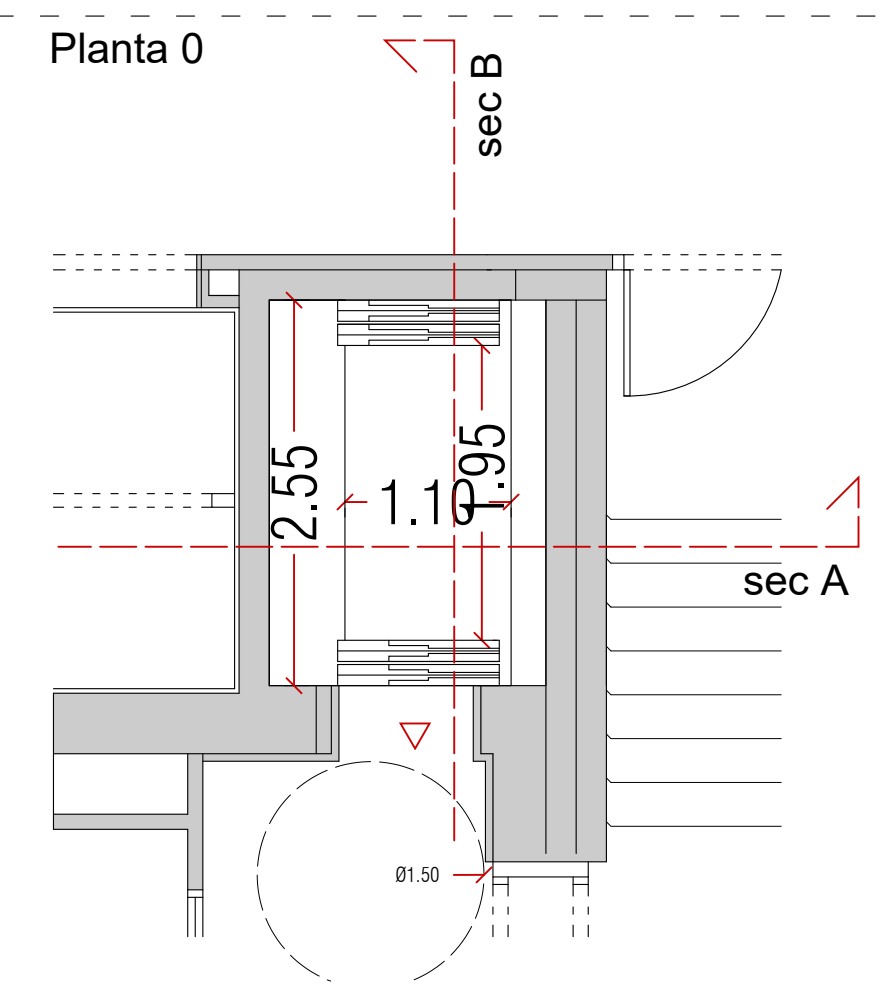
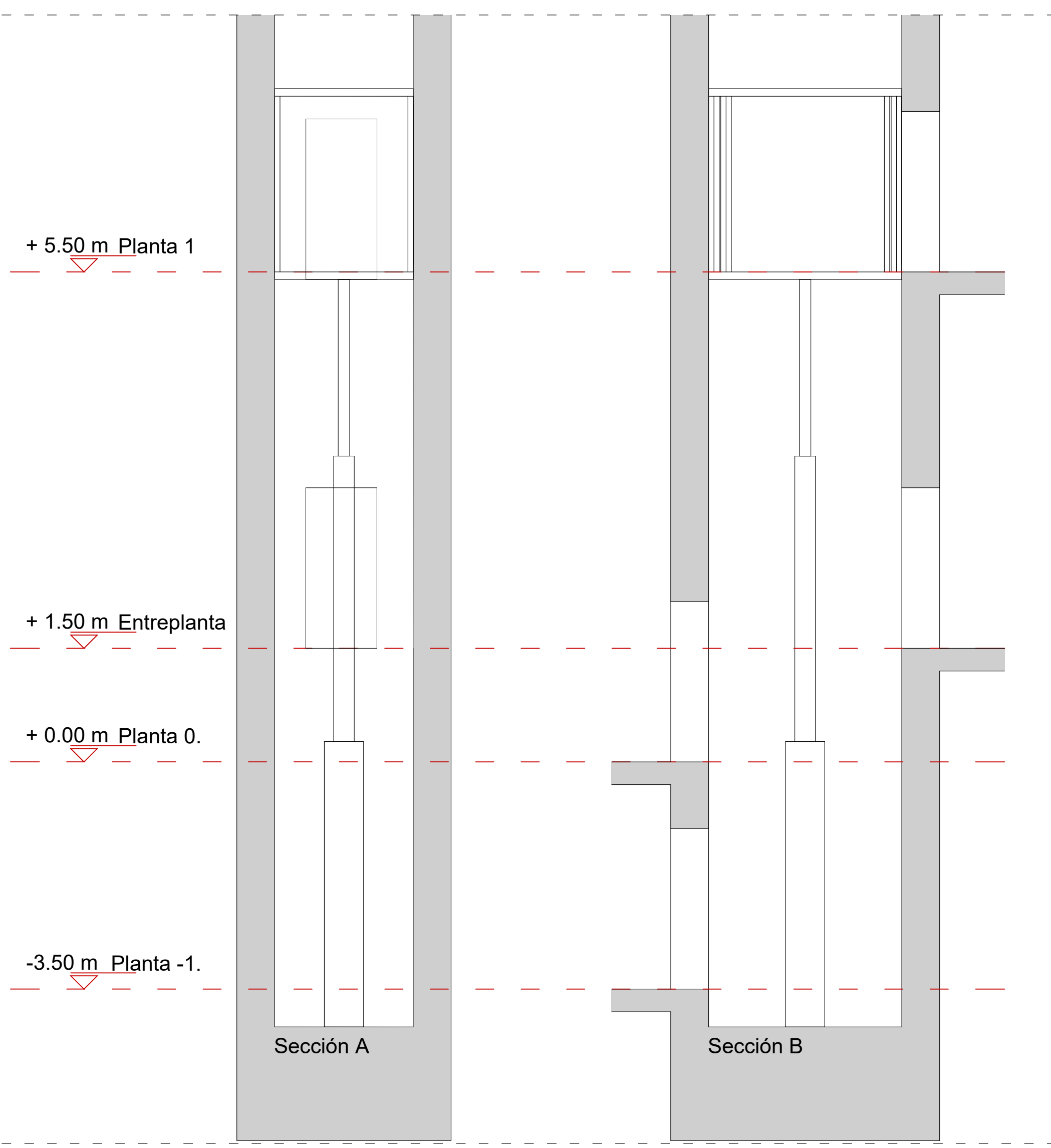


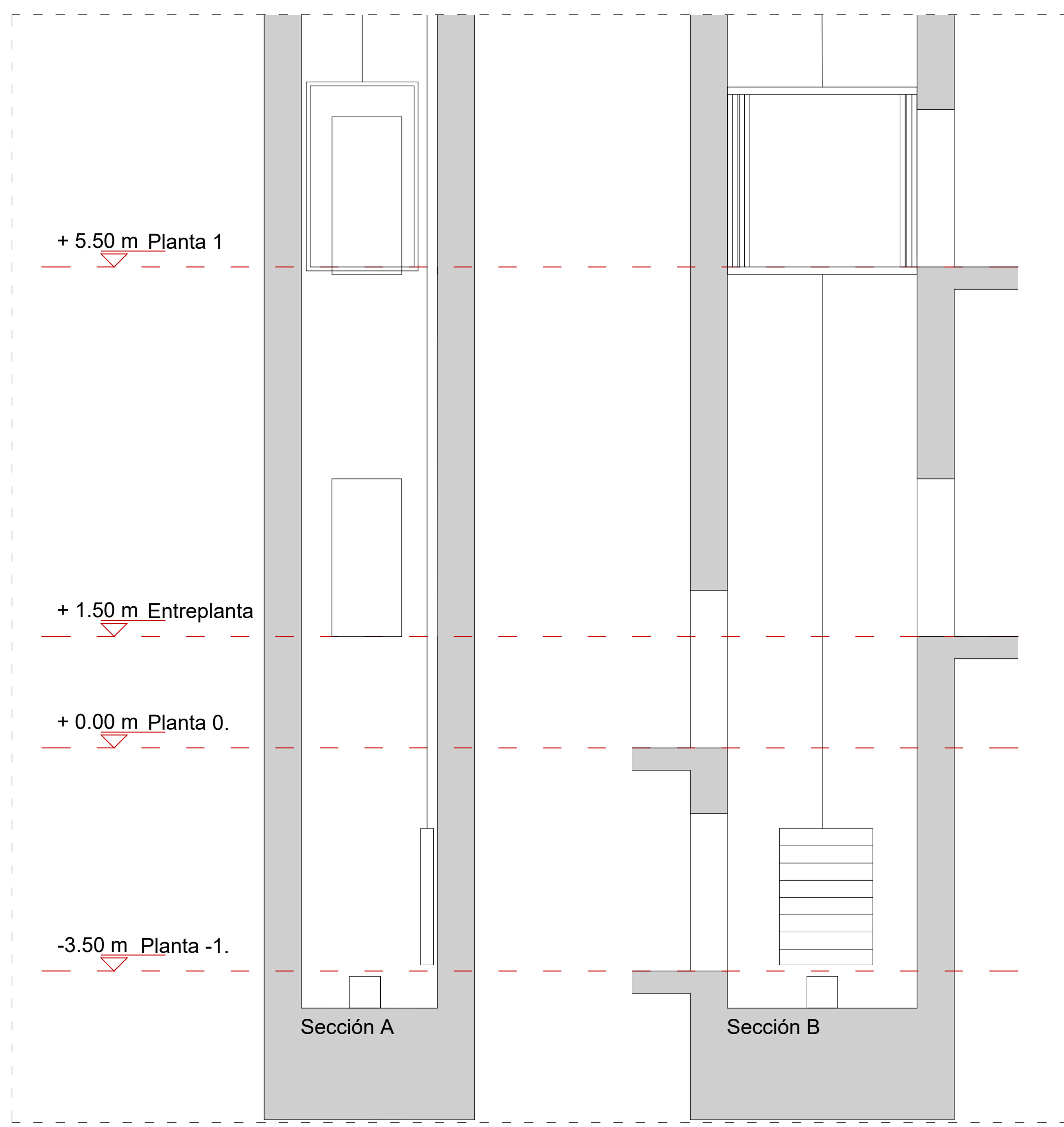
Planta ascensor derecha
1/50



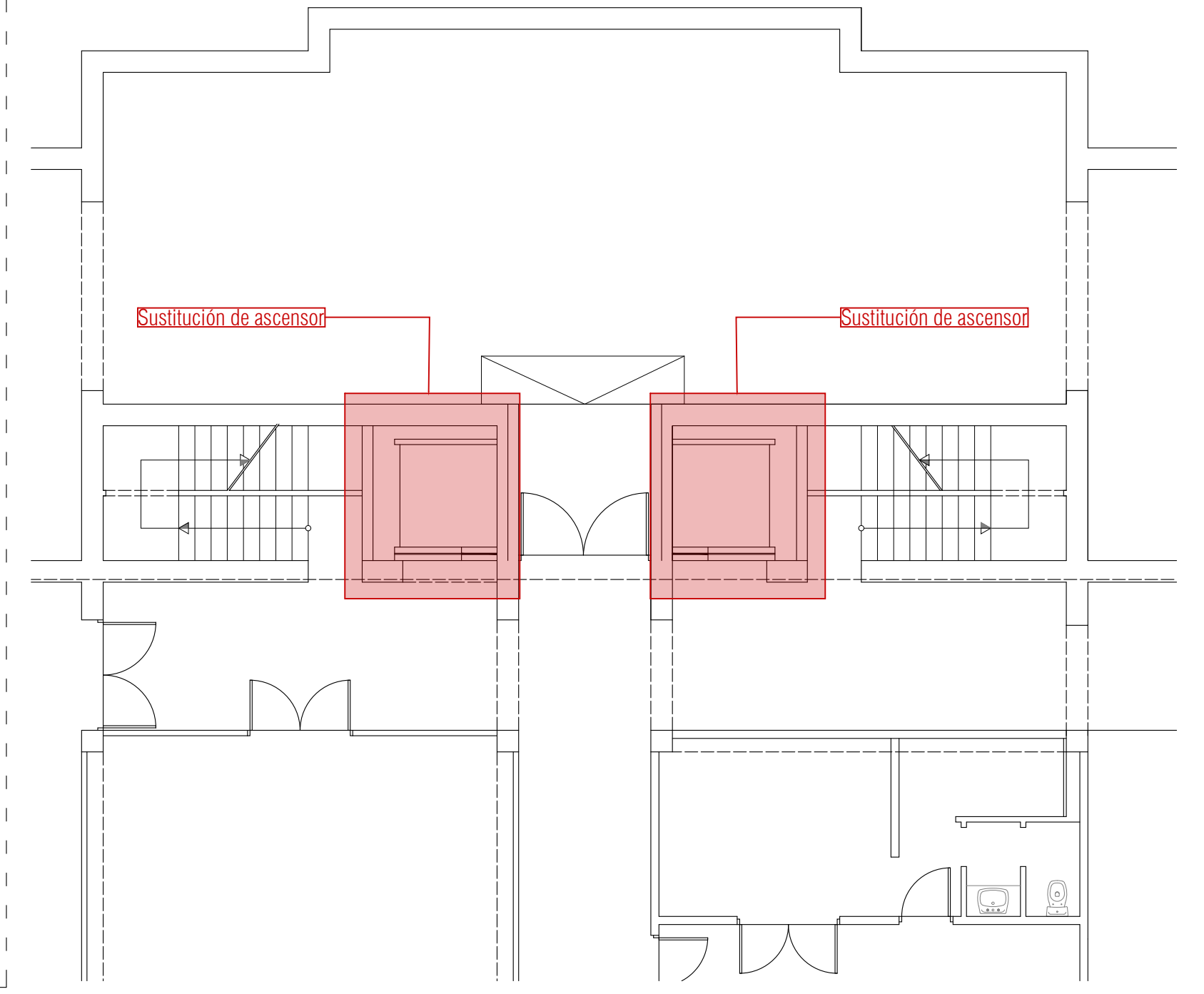
Planta general
1/500



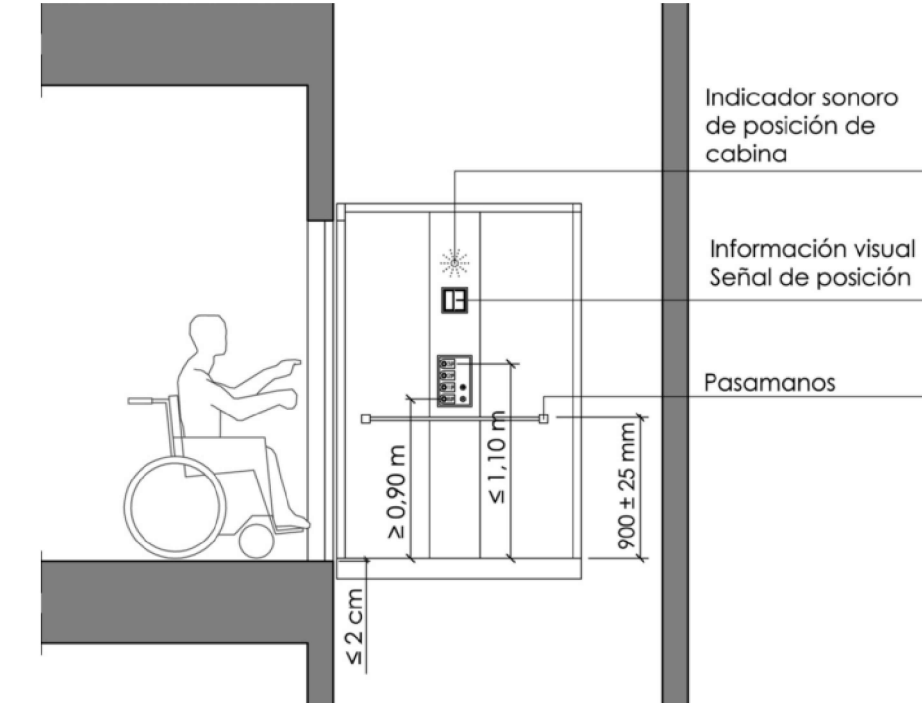
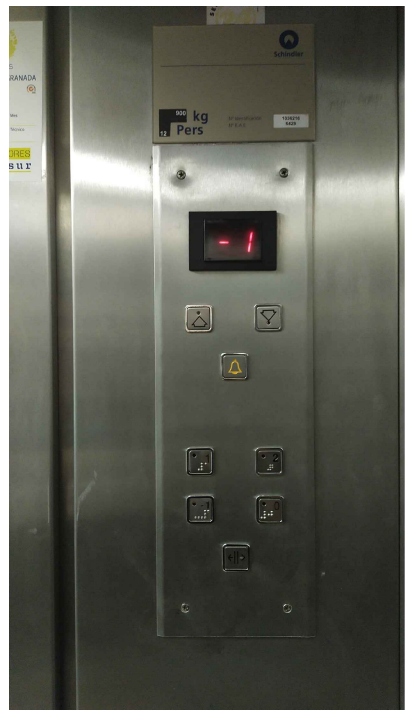
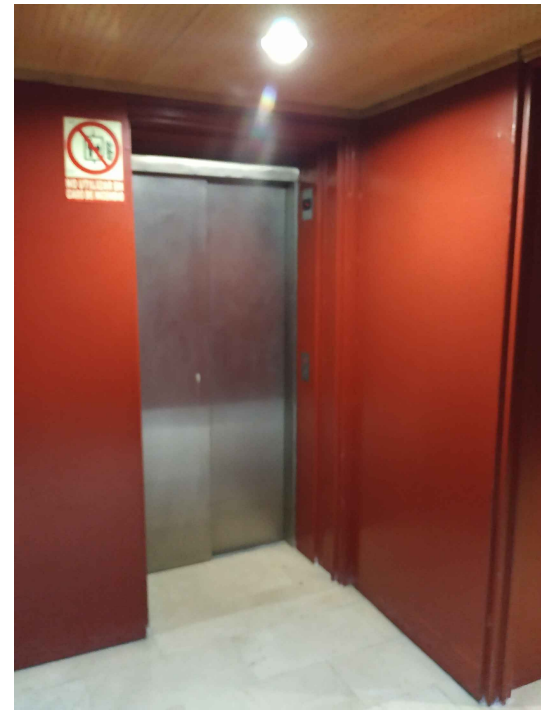
Sección estado actual ASCENSOR HIDRÁULICO
1/50



Sección propuesta ASCENSOR ELÉCTRICO
1/50



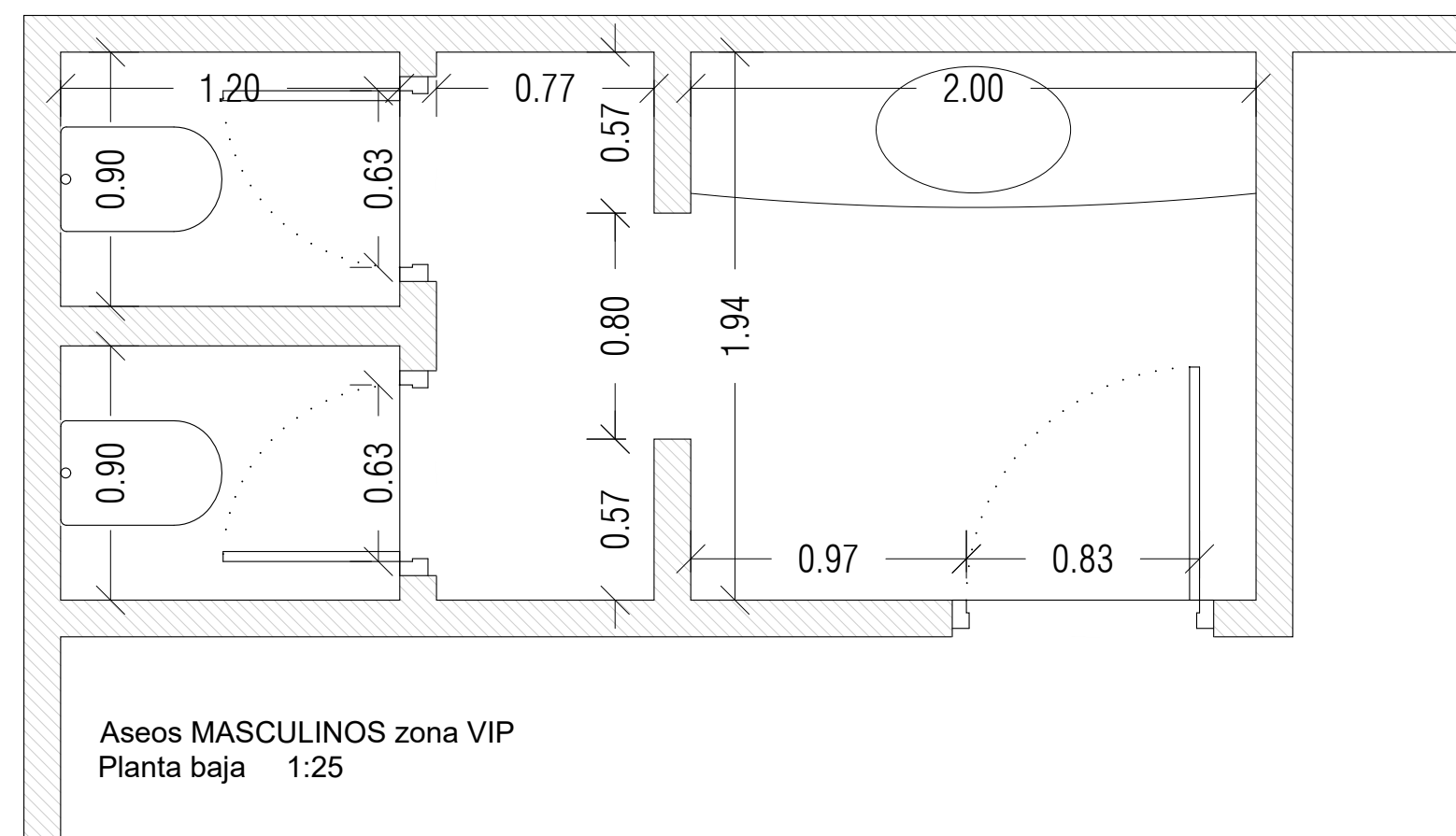
Planta zoom ascensores
1/100



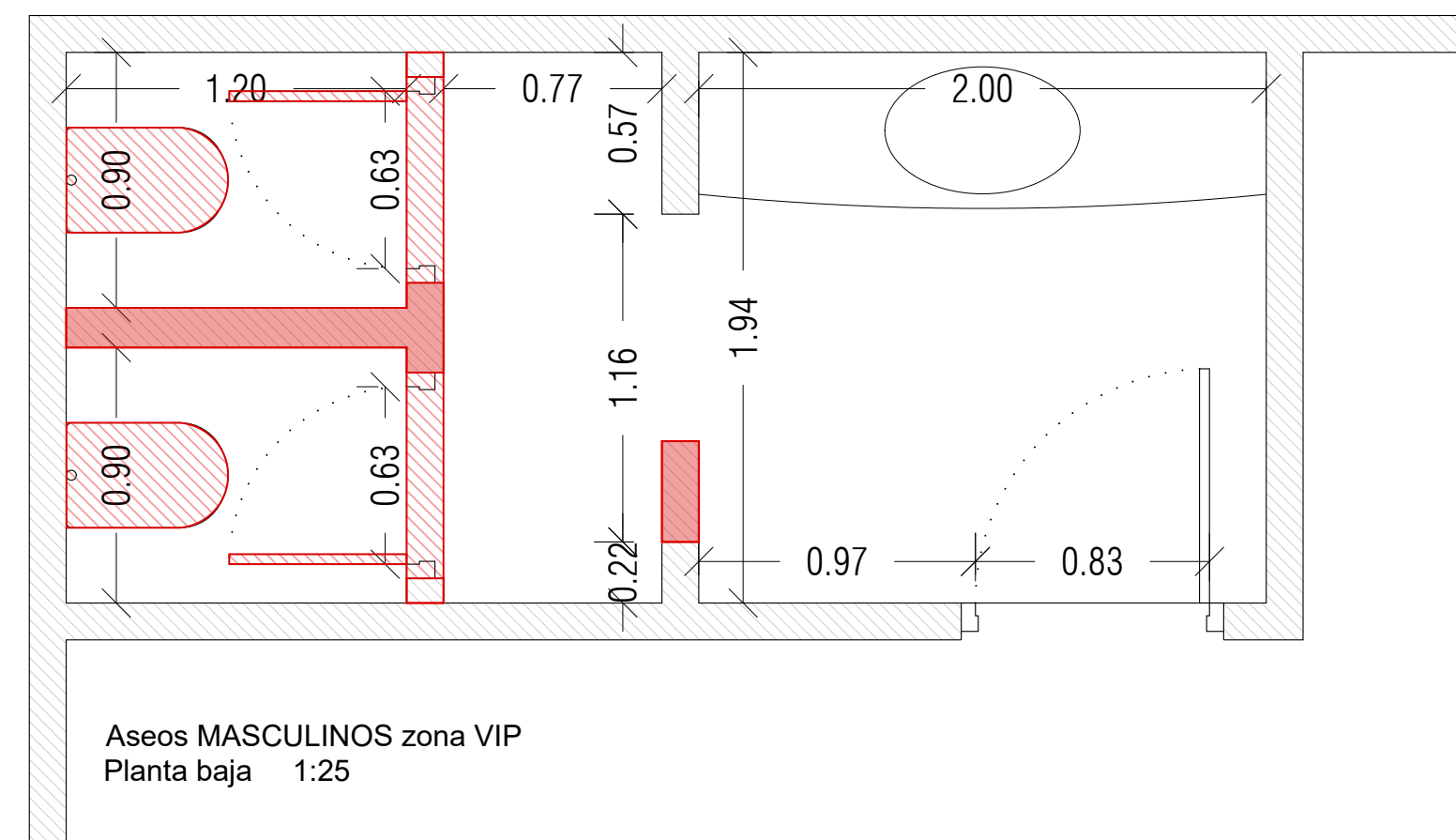
Medidas de ascensor accesible según decreto 293/2009 de accesibilidad de la Junta de Andalucía

Imágenes

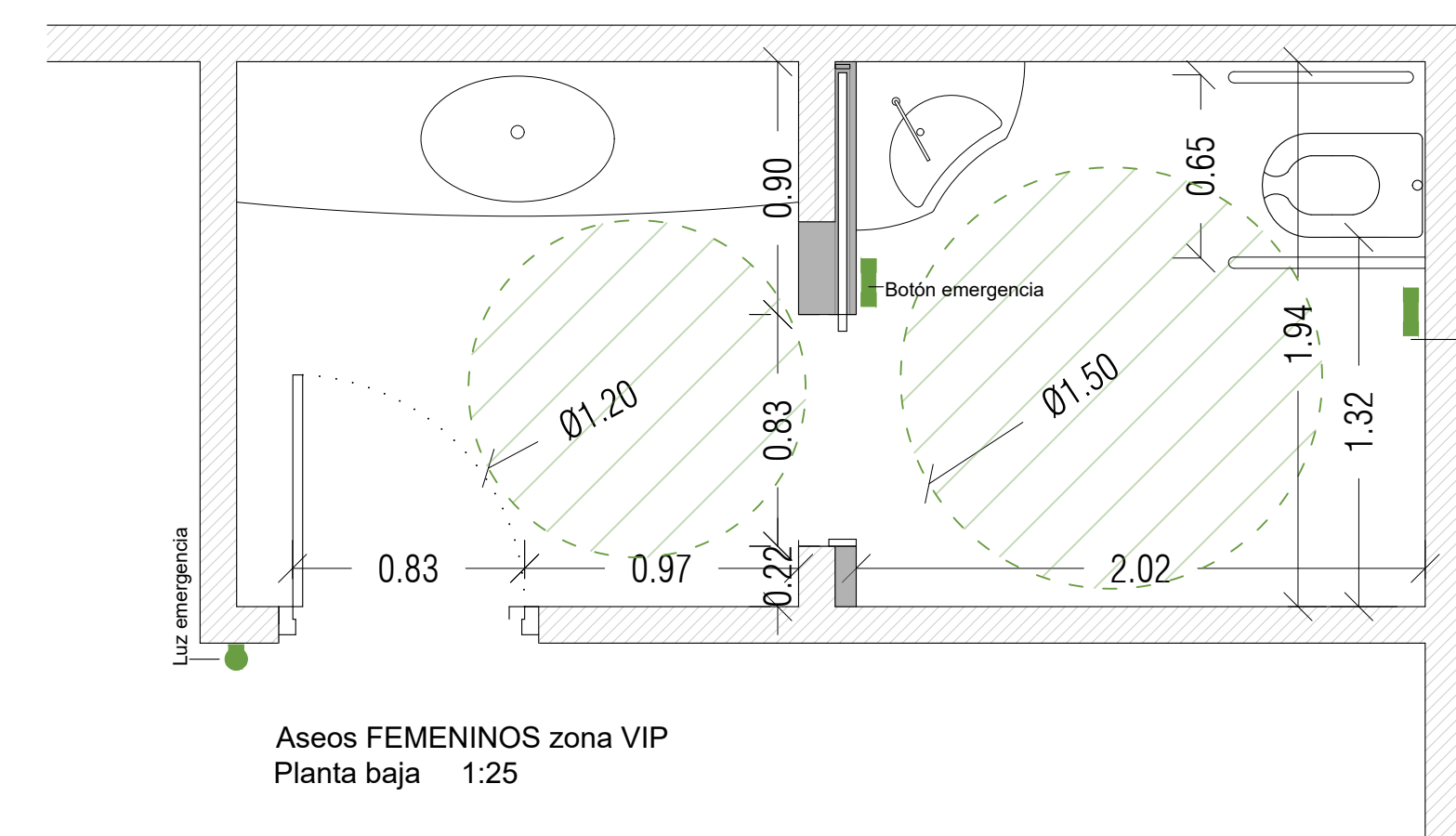
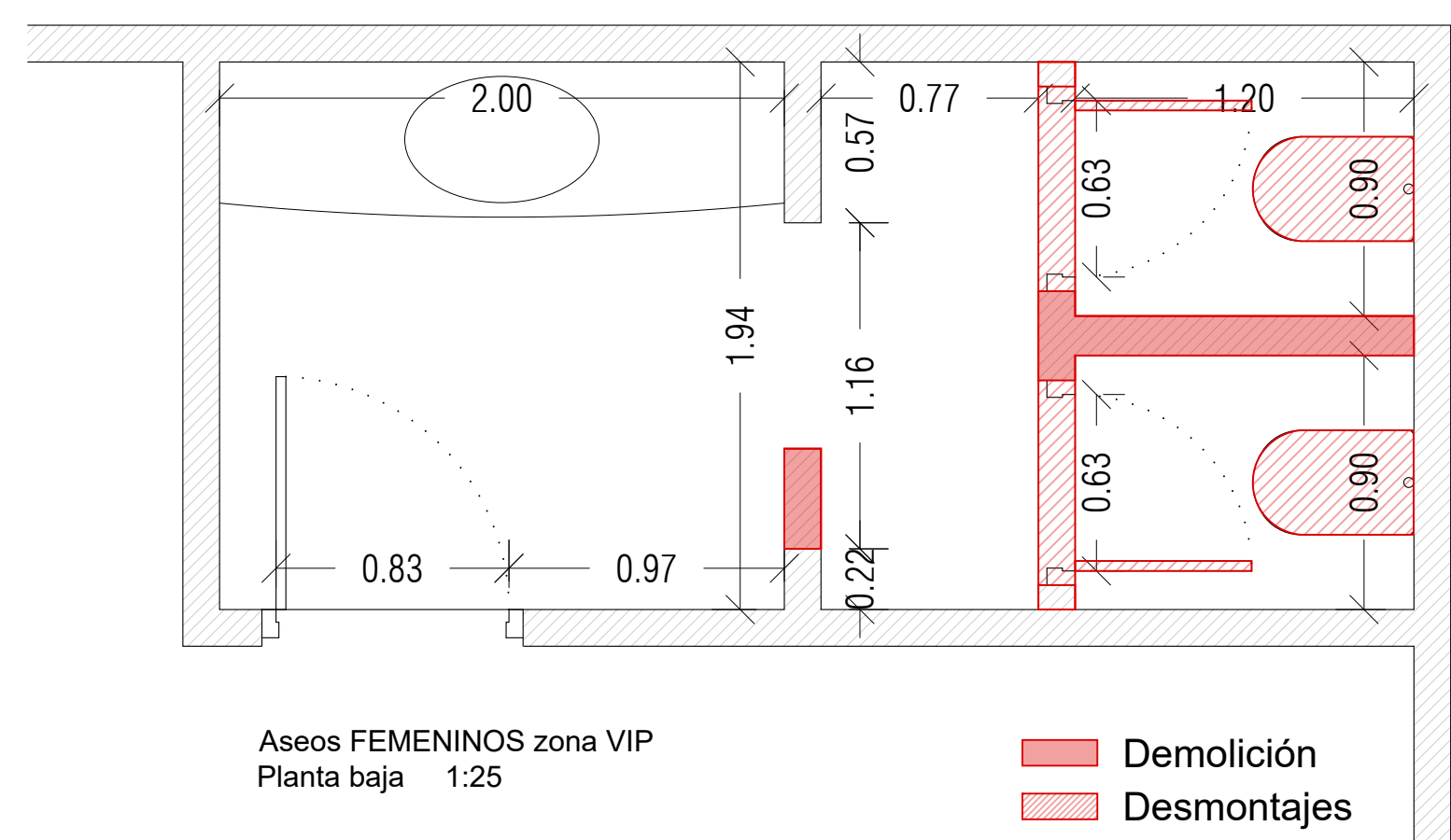
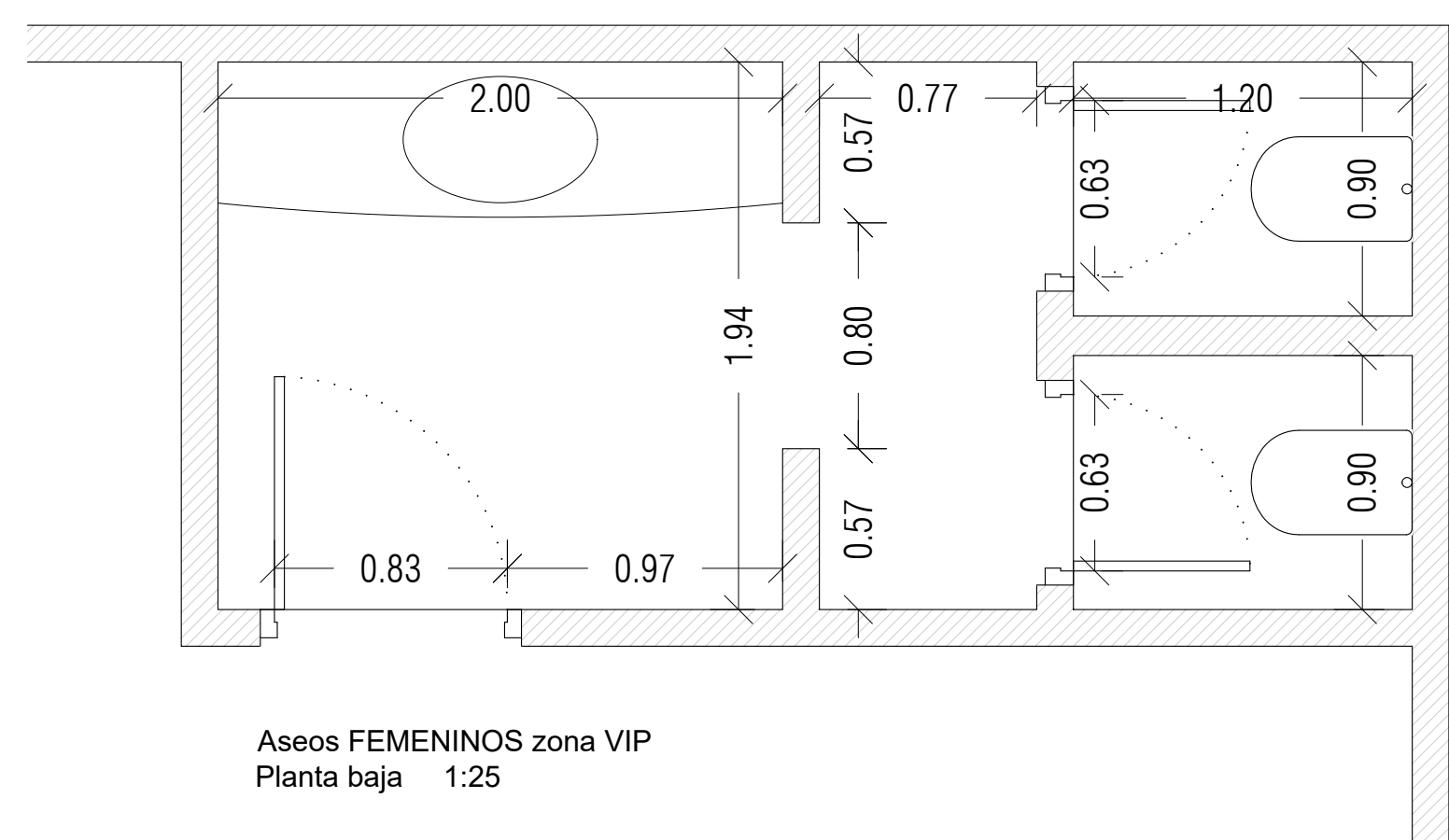
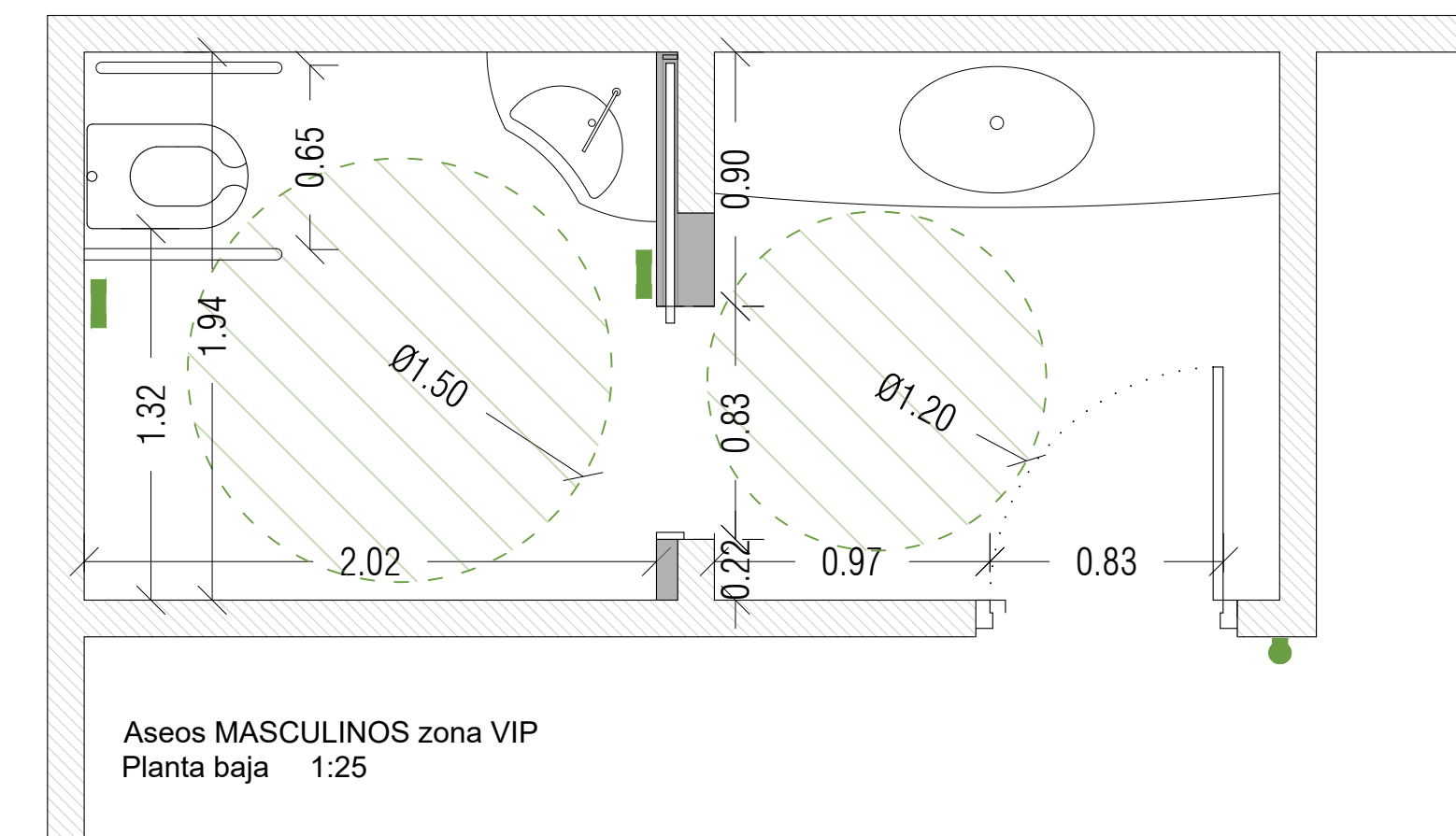
ESTADO ACTUAL



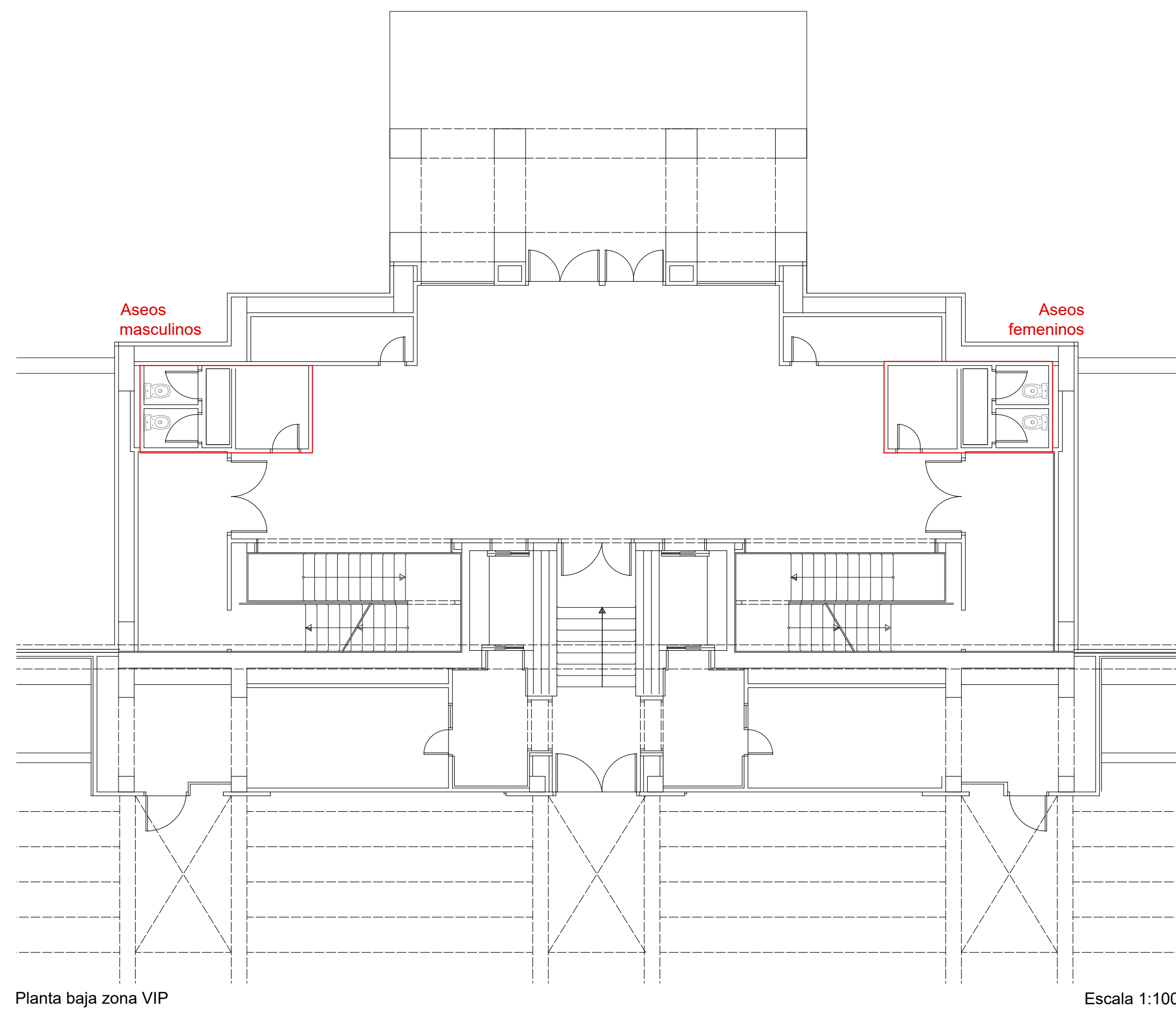
DEMOLICIONES



PROPUESTA

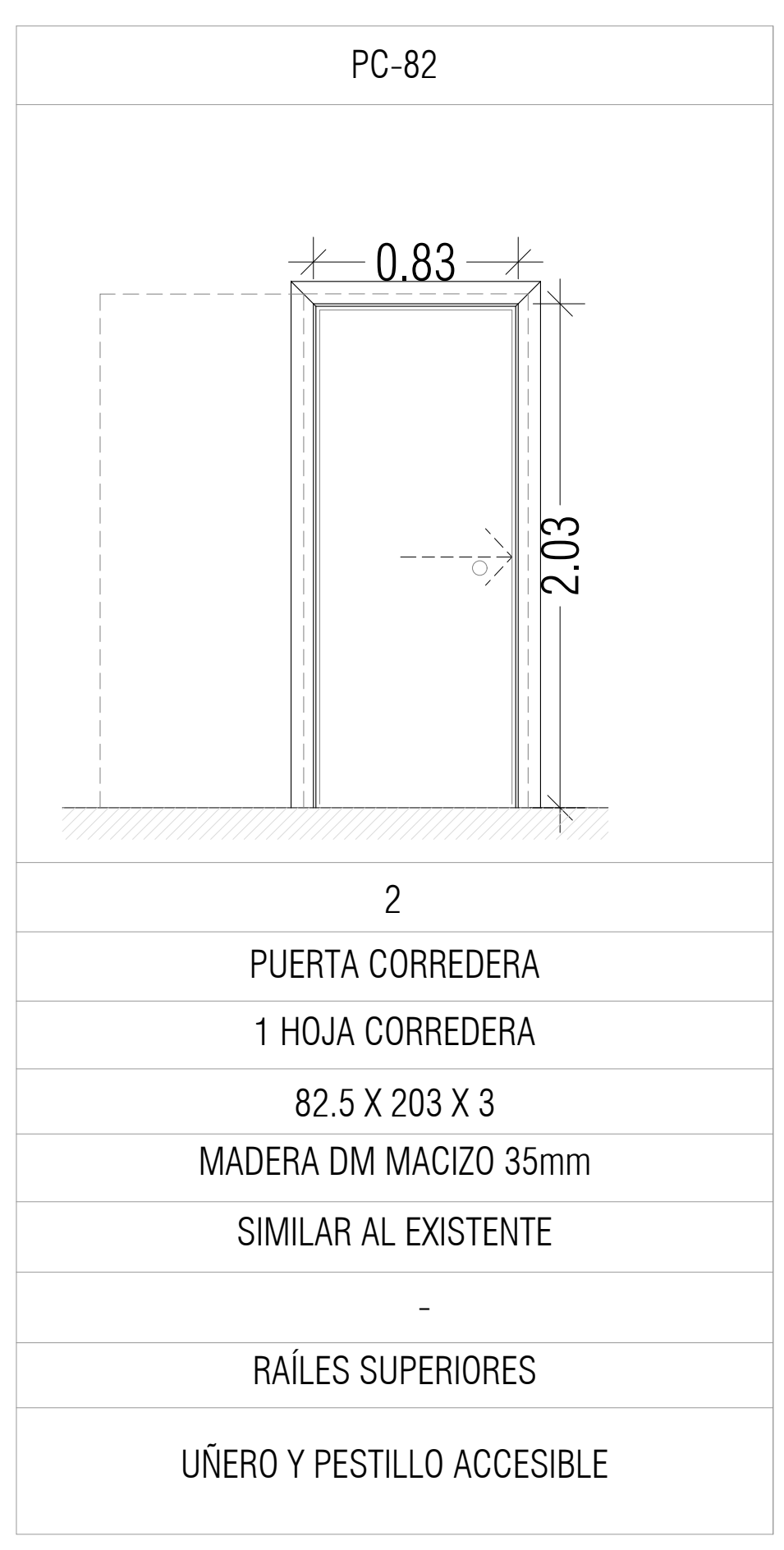


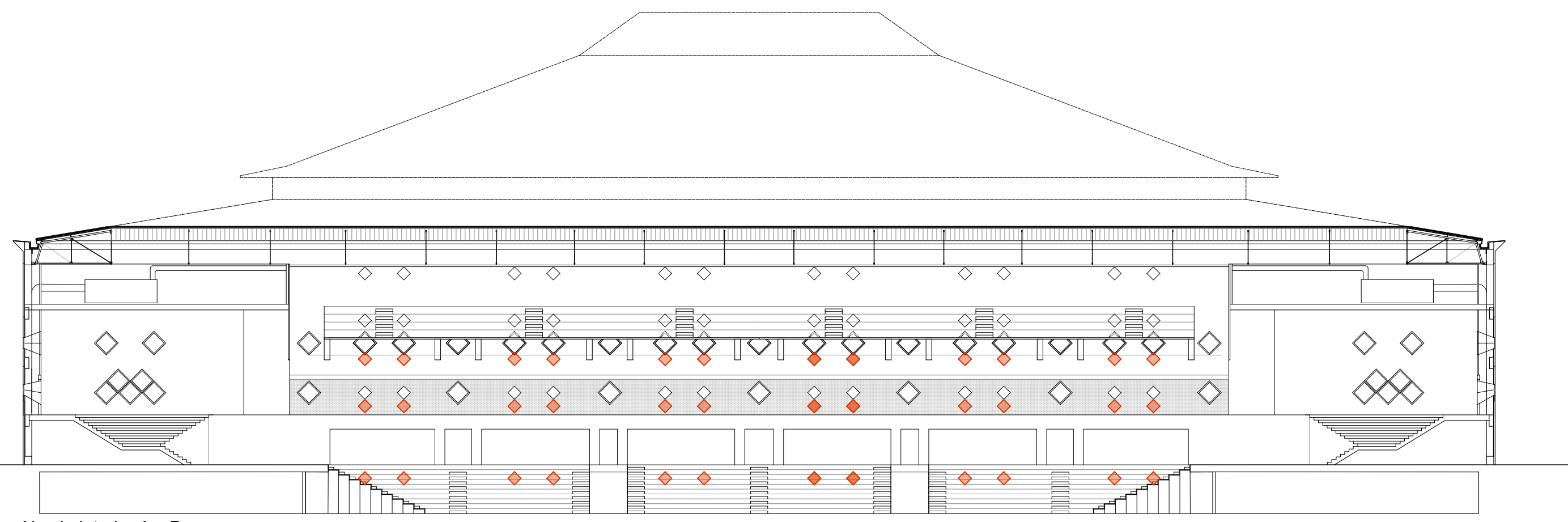
Demolición
Desmontajes



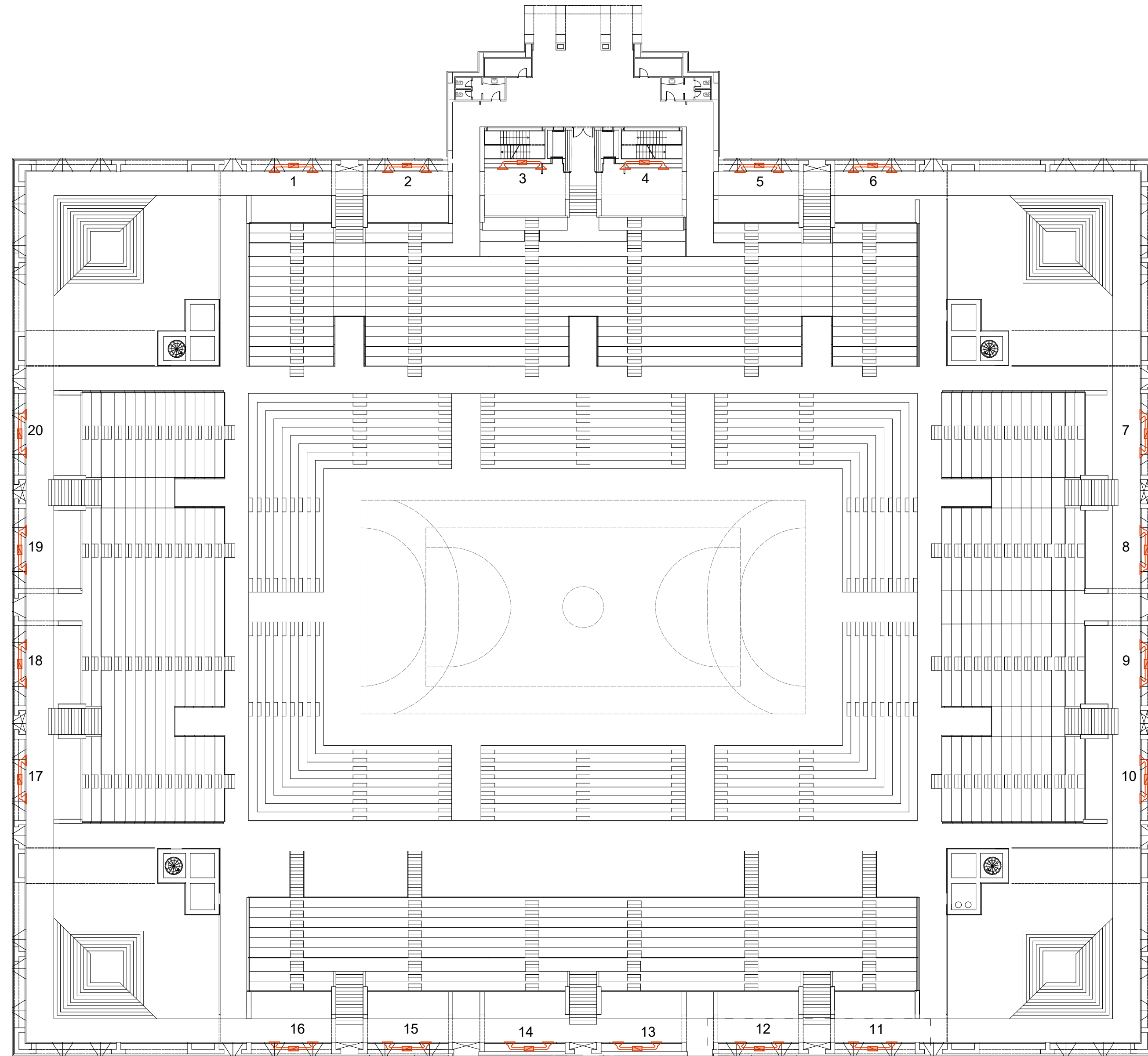
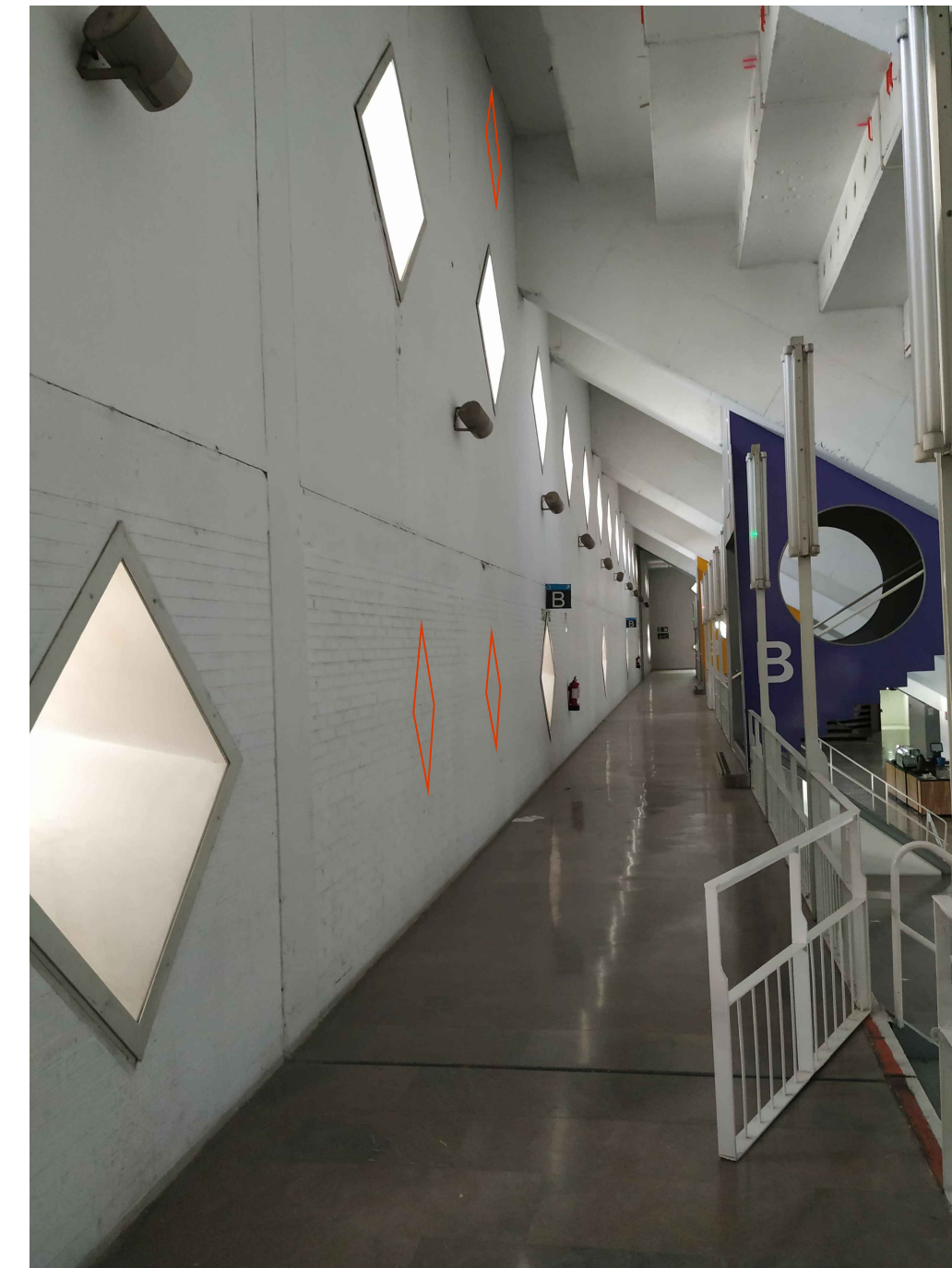
CARPINTERÍA INTERIOR
MADERA

REFERENCIA	
ALZADO (cotas en cm)	
UNIDADES	2
TIPO	PUERTA CORREDERA
PRACTICABILIDAD	1 HOJA CORREDERA
DIMENSIONES (cm)	82.5 X 203 X 3
CALIDAD	MADERA DM MACIZO 35mm
ACABADO	SIMILAR AL EXISTENTE
ACRISTALADO	-
HERRAJES DE COLGAR	RAÍLES SUPERIORES
CIERRE	UÑERO Y PESTILLO ACCESIBLE

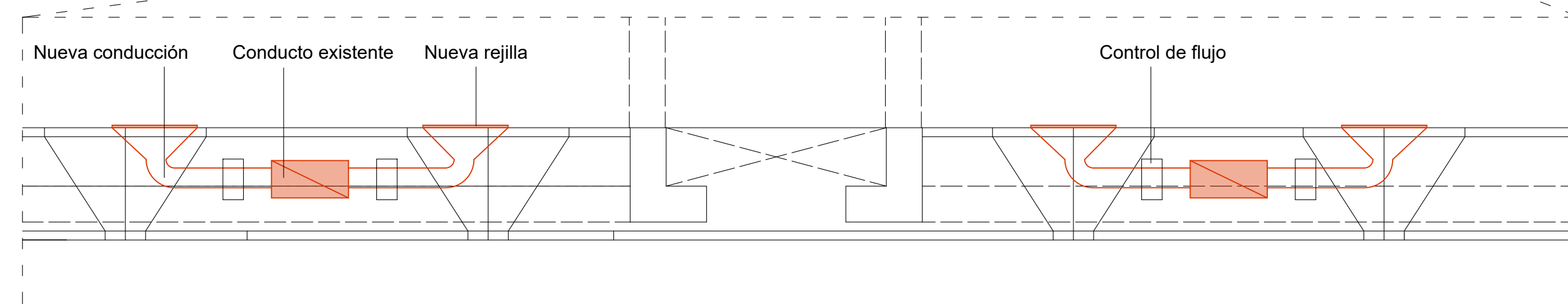




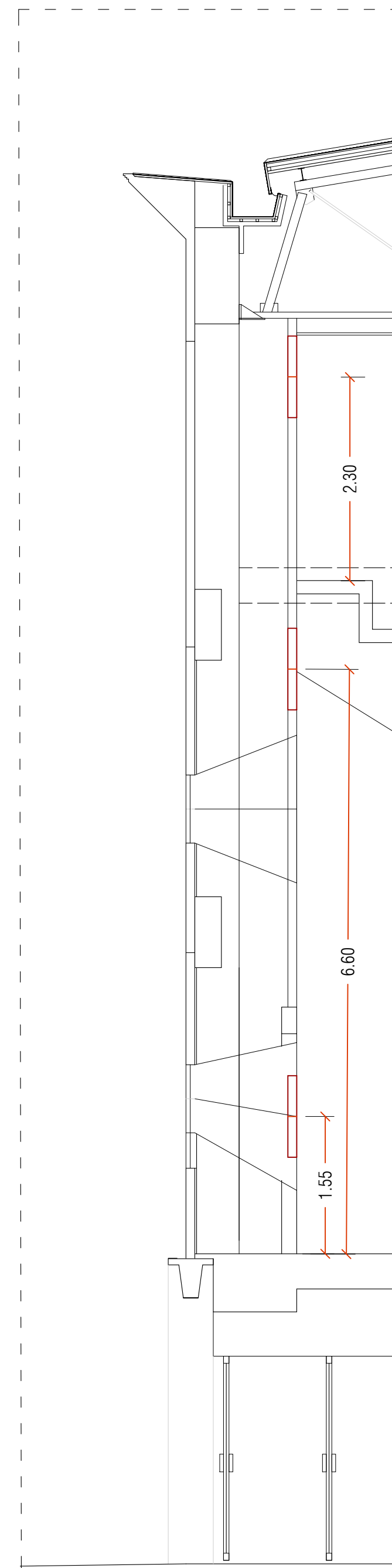
Alzado interior A y B
Escala 1:300



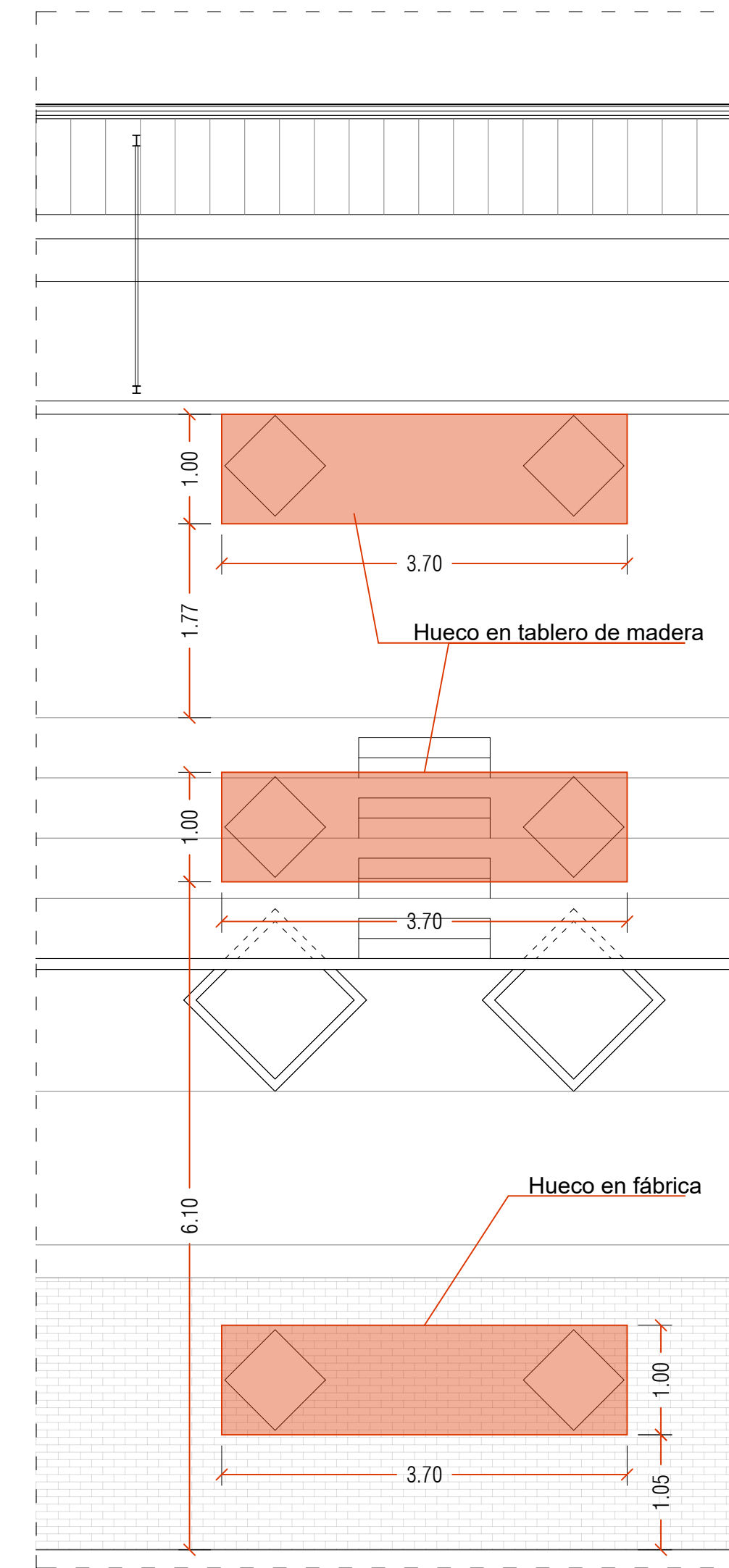
Planta general ubicación de aperturas a realizar
Escala 1:300



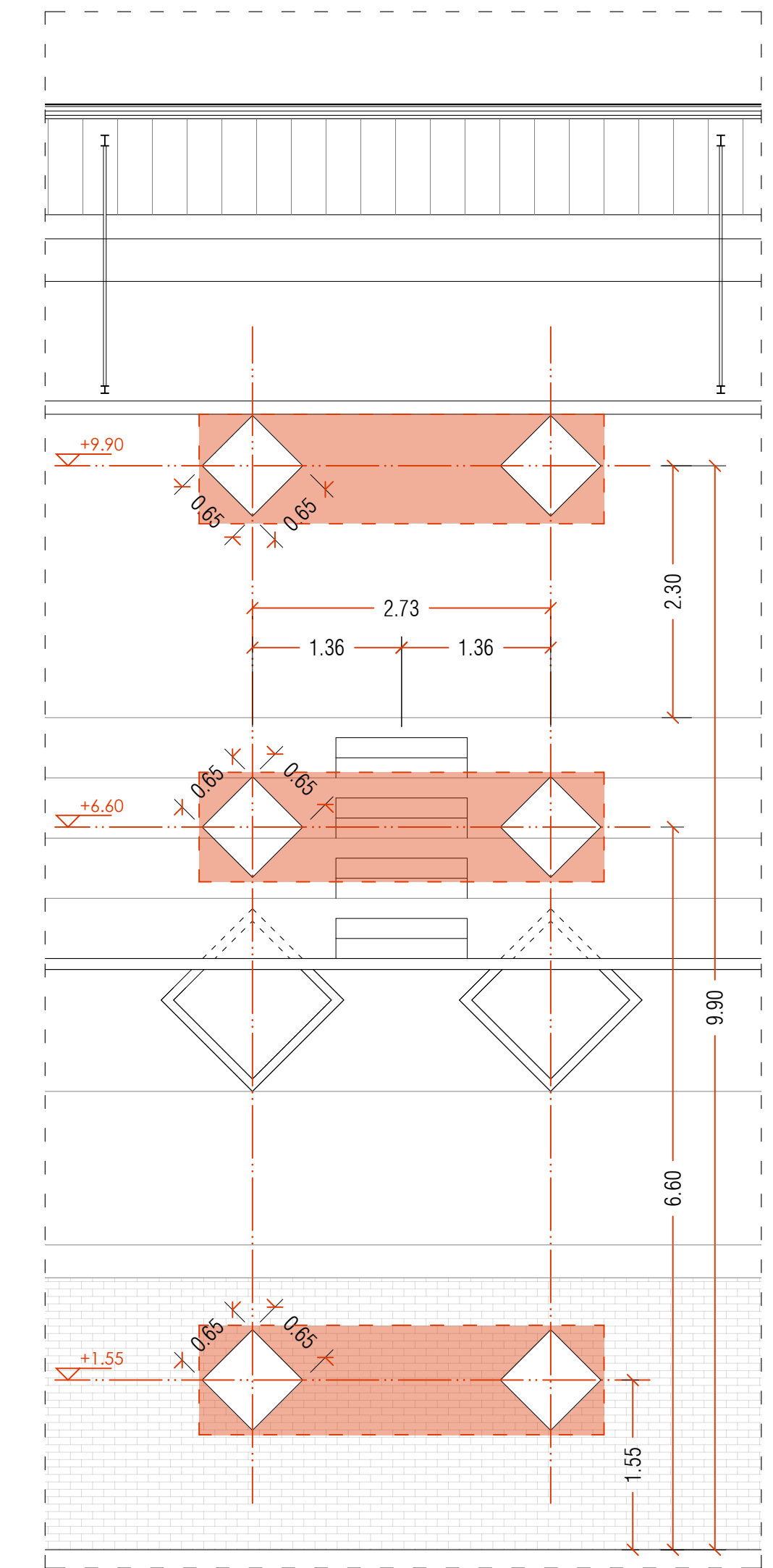
Planta detalle de conexiones
Escala 1:50



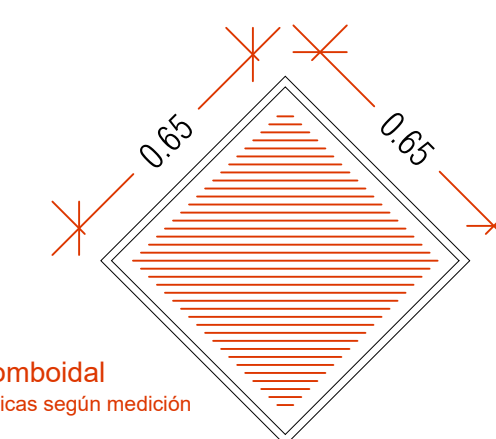
Sección apertura de huecos
Escala 1:50



Apertura de huecos
Escala 1:50



Cierre de huecos y colocación de rejillas
Escala 1:50



Rejilla romboidal
Características según medición