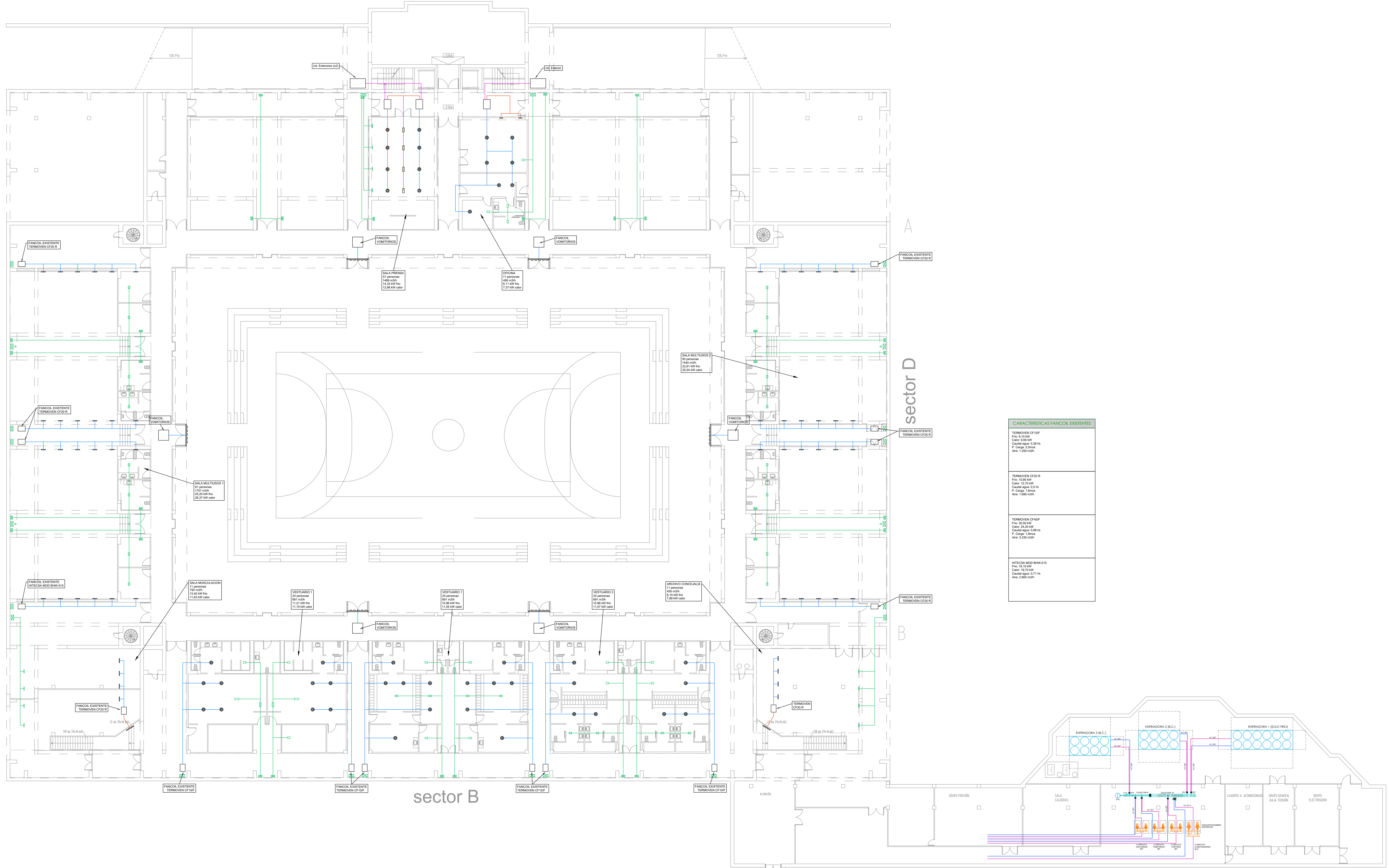


sector A

sector C

sector D

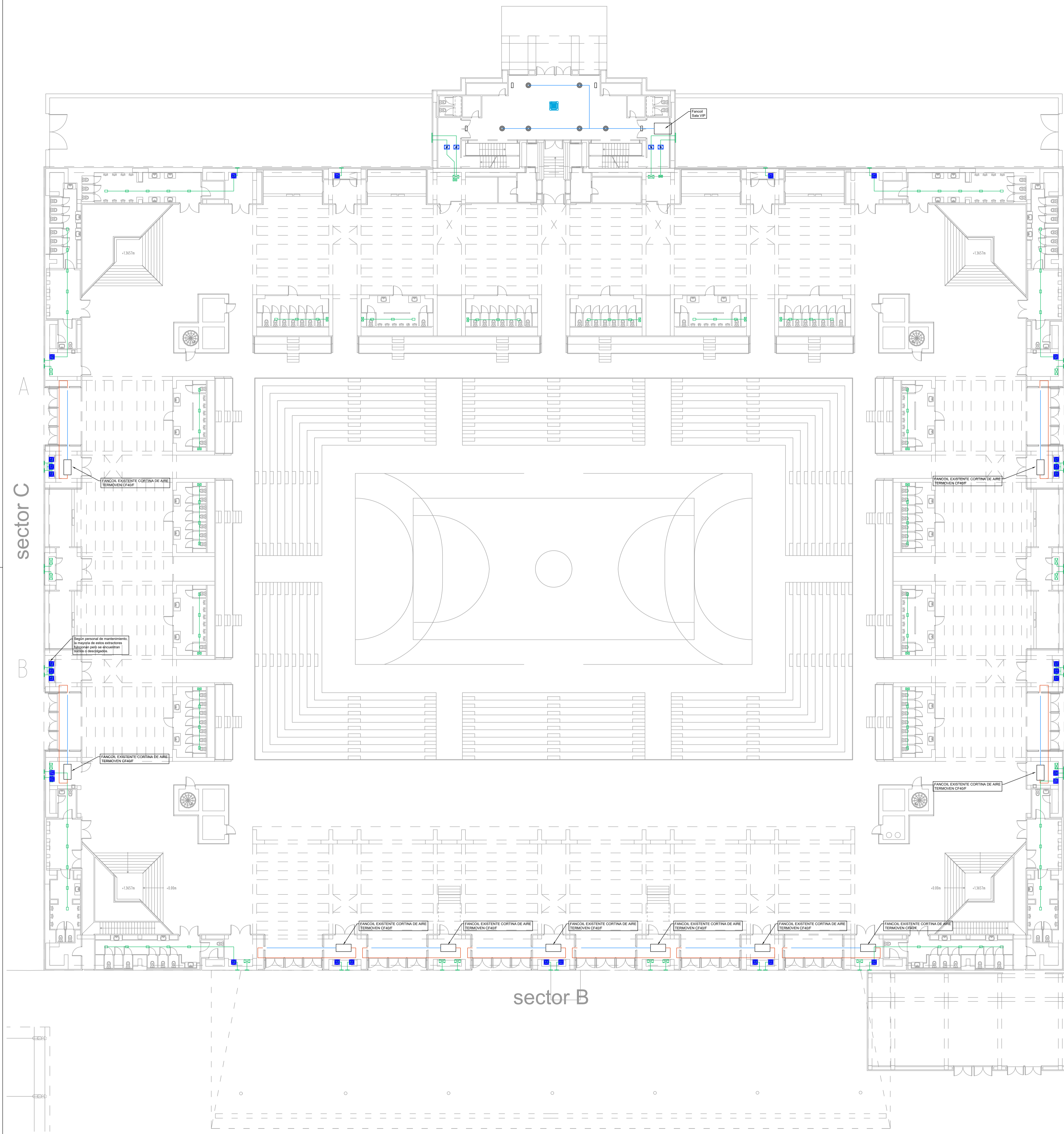
sector B



LEYENDA CLIMATIZACIÓN-VENTILACIÓN	
	ENFRADORA, CARACTERÍSTICAS SEGUN MEMORIA
	GRUPO BOMBEO
	TUBERIAS RED HIDRAULICA, CARACTERÍSTICAS Y DIMENSIONES SEGUN CALCULOS Y PLANOS, AISLADAS SEGUN RITE.
	CONDUCTOS IMPULSION/RETORNO CLIMATIZACIÓN, SEGUN PLANOS Y MEDICIONES
	DIFFUSOR ROTACIONAL CUADRADO, DIMENSIONES SI PLANO
	REJILLA IMPULSION/RETORNO, CARACTERÍSTICAS SI PLANOS Y MEDICIONES
	COMPUERTA DE REGULACION MOTORIZADA
	UNIDAD DE TRATAMIENTO DE AIRE, CARACTERÍSTICAS SI MEDICIONES
	EXTRACTOR EXISTENTE
	CONDUCTOS APORE DE AIRE
	CONDUCTOS EXTRACCION DE AIRE

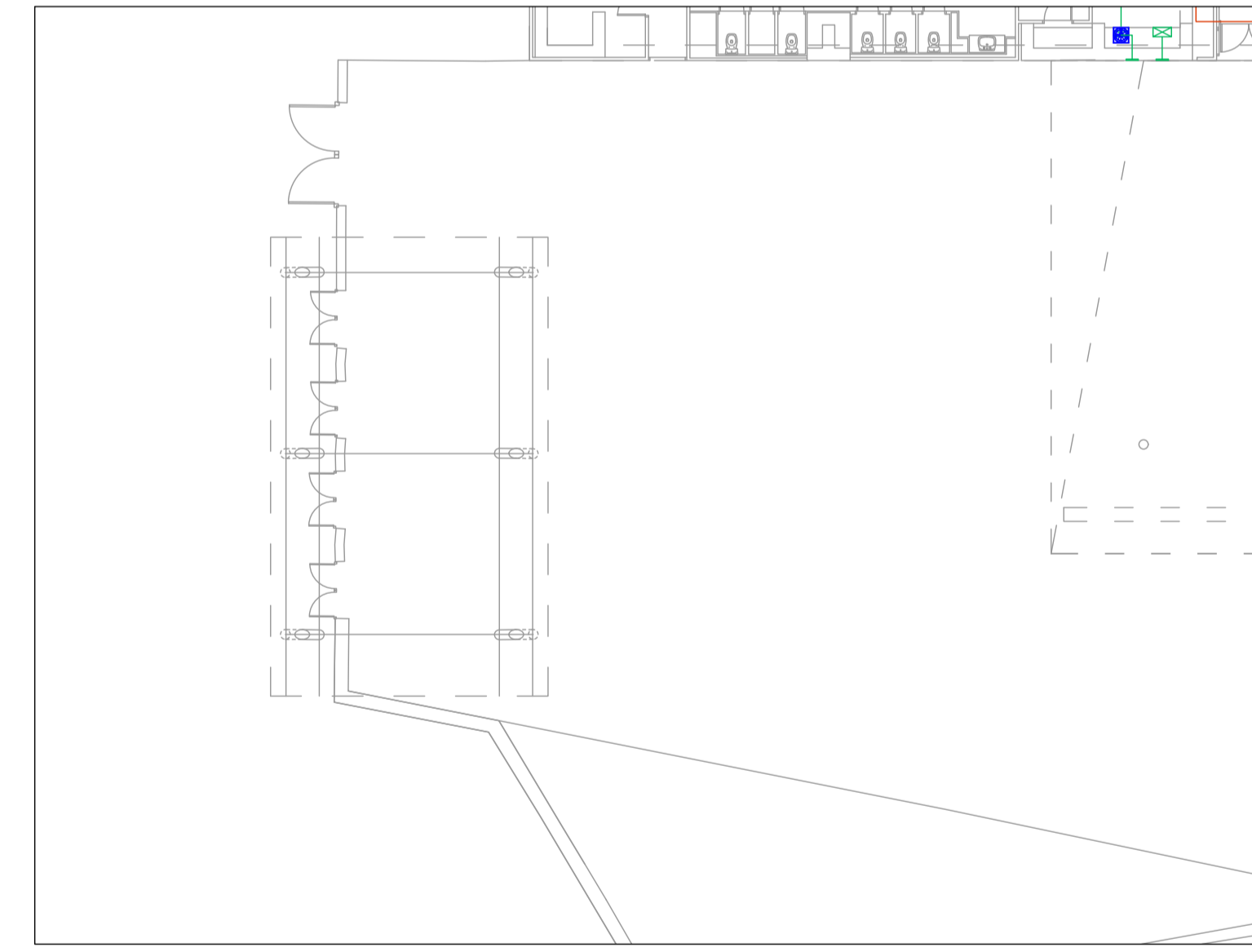
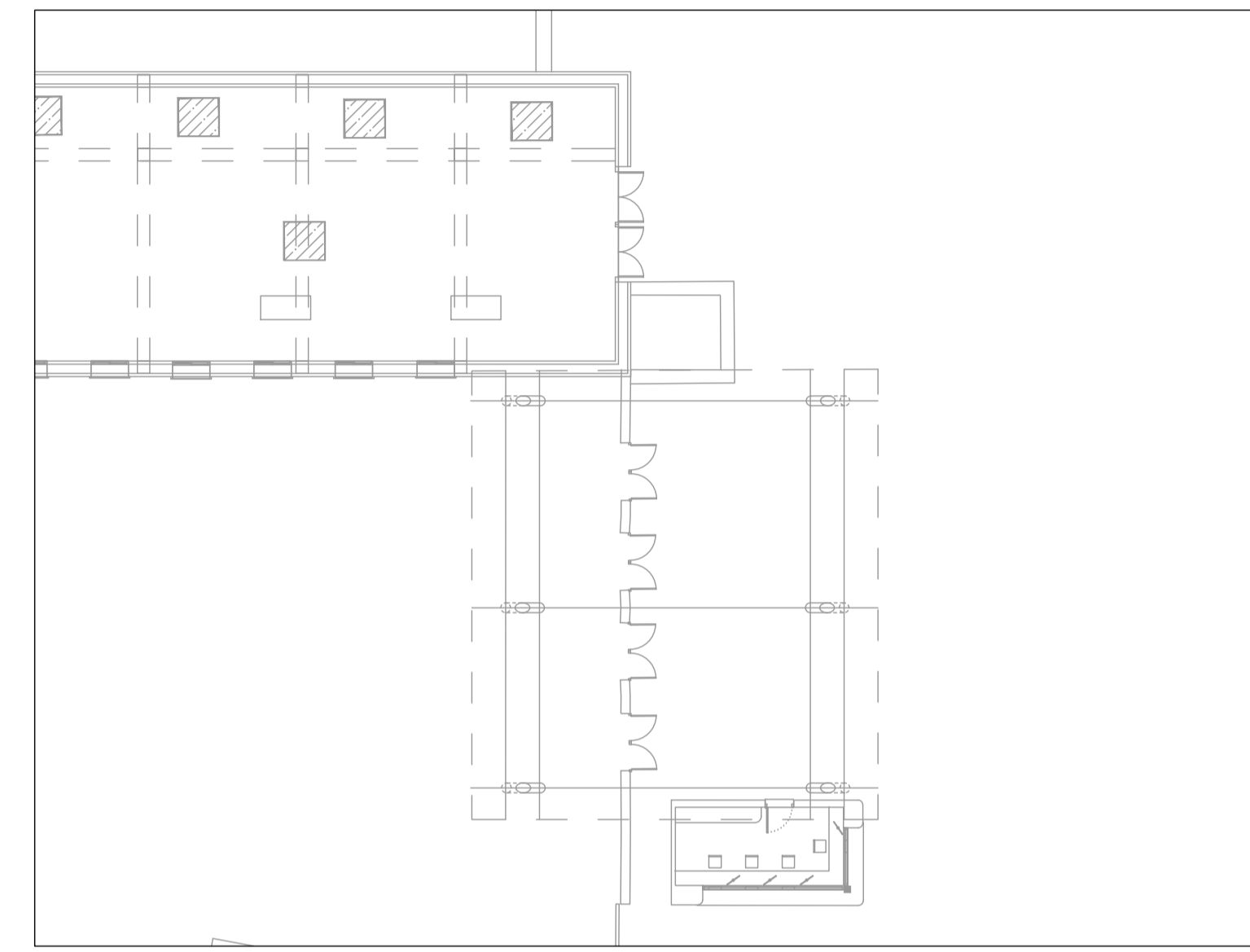
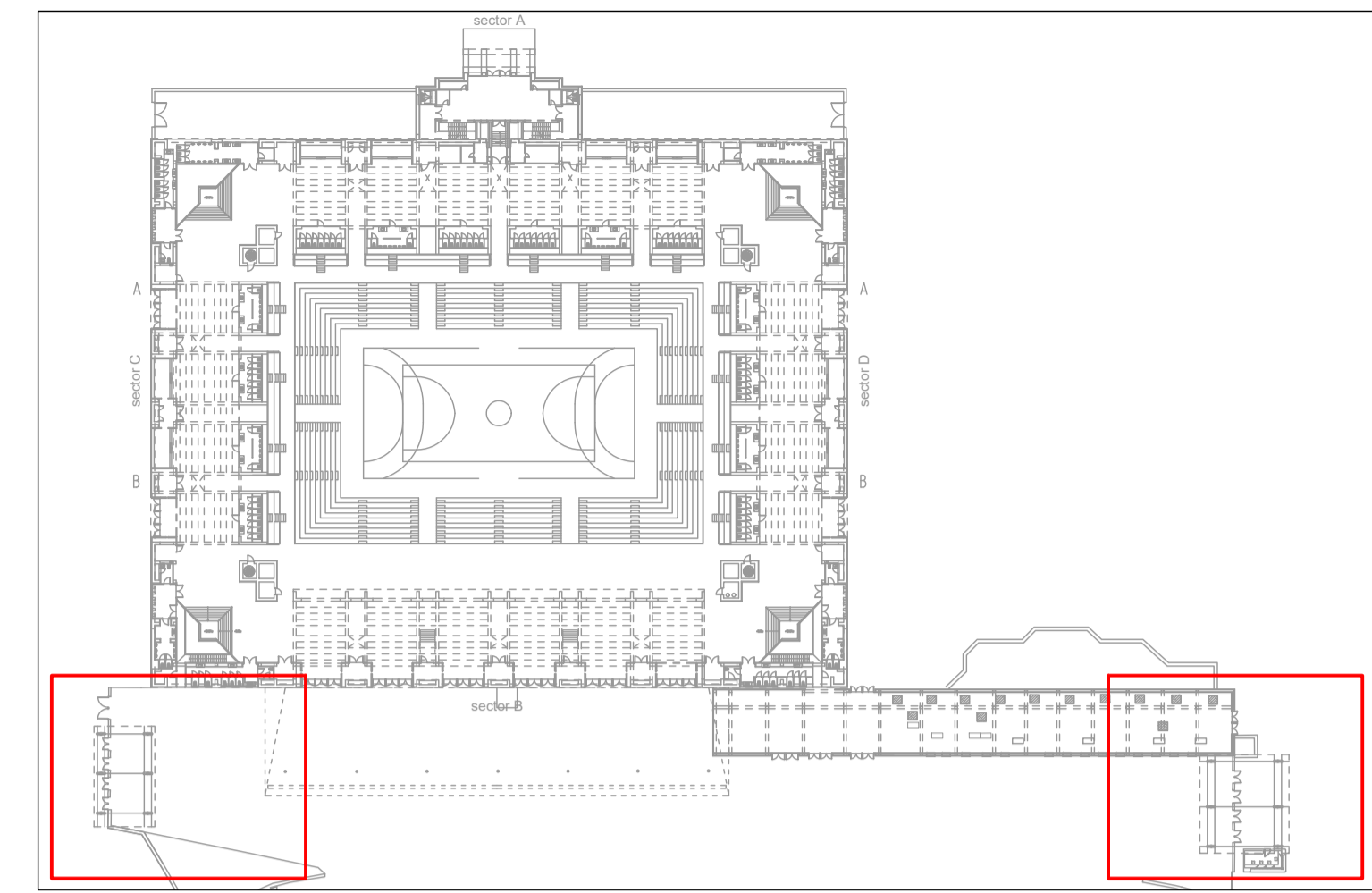
NOTAS:
 * Todos los conductos de fibra (en encintados en sus uniones, por fuera y por dentro) y se utilizarán cintas de material específico para el tipo de conductos que se trate.
 * Las uniones de los conductos de material plástico o metálico que no dispongan de juntas de unión, se sellarán elementos específicos para este fin, adhesivos o cintas.
 * Las rejillas aplicadas por fuera, para colocación en exterior, deberán de su correspondiente protección para evitar la entrada de pájaros o roedores.
 * La distancia entre aberturas, será la que marque las especificaciones del fabricante de cada material.

CARACTERÍSTICAS FANCOIL EXISTENTES	
TERMOVEN CF 10P	Plac: 6,10 kW Cilindr: 240 mm Caudal: 100 m³/h P. Carga: 2.5 mm Aire: 1.00 m³/h
TERMOVEN CF 20 R	Plac: 12,20 kW Cilindr: 300 mm Caudal: 150 m³/h P. Carga: 2.5 mm Aire: 1.50 m³/h
TERMOVEN CF 40P	Plac: 24,40 kW Cilindr: 360 mm Caudal: 200 m³/h P. Carga: 2.5 mm Aire: 2.00 m³/h
HETECSA MCO B4W-615	Plac: 14,10 kW Cilindr: 270 mm Caudal: 100 m³/h Aire: 2.00 m³/h



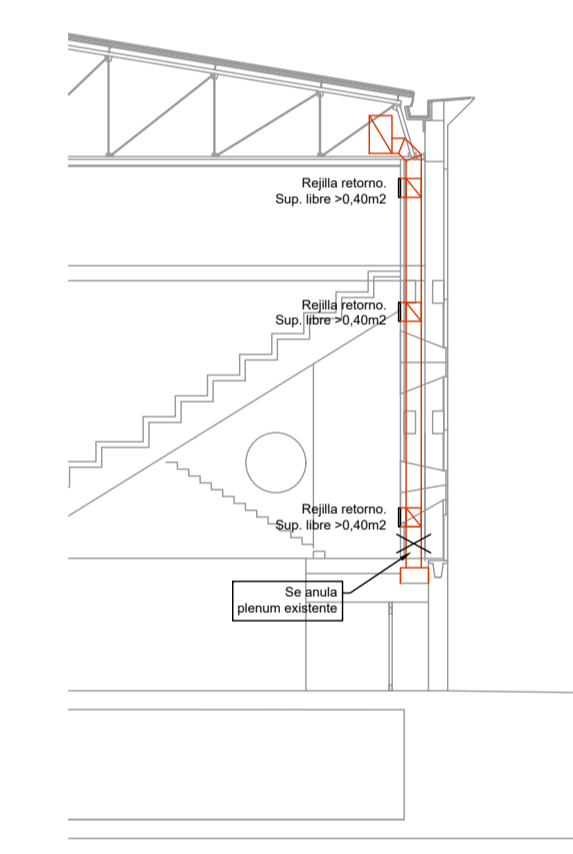
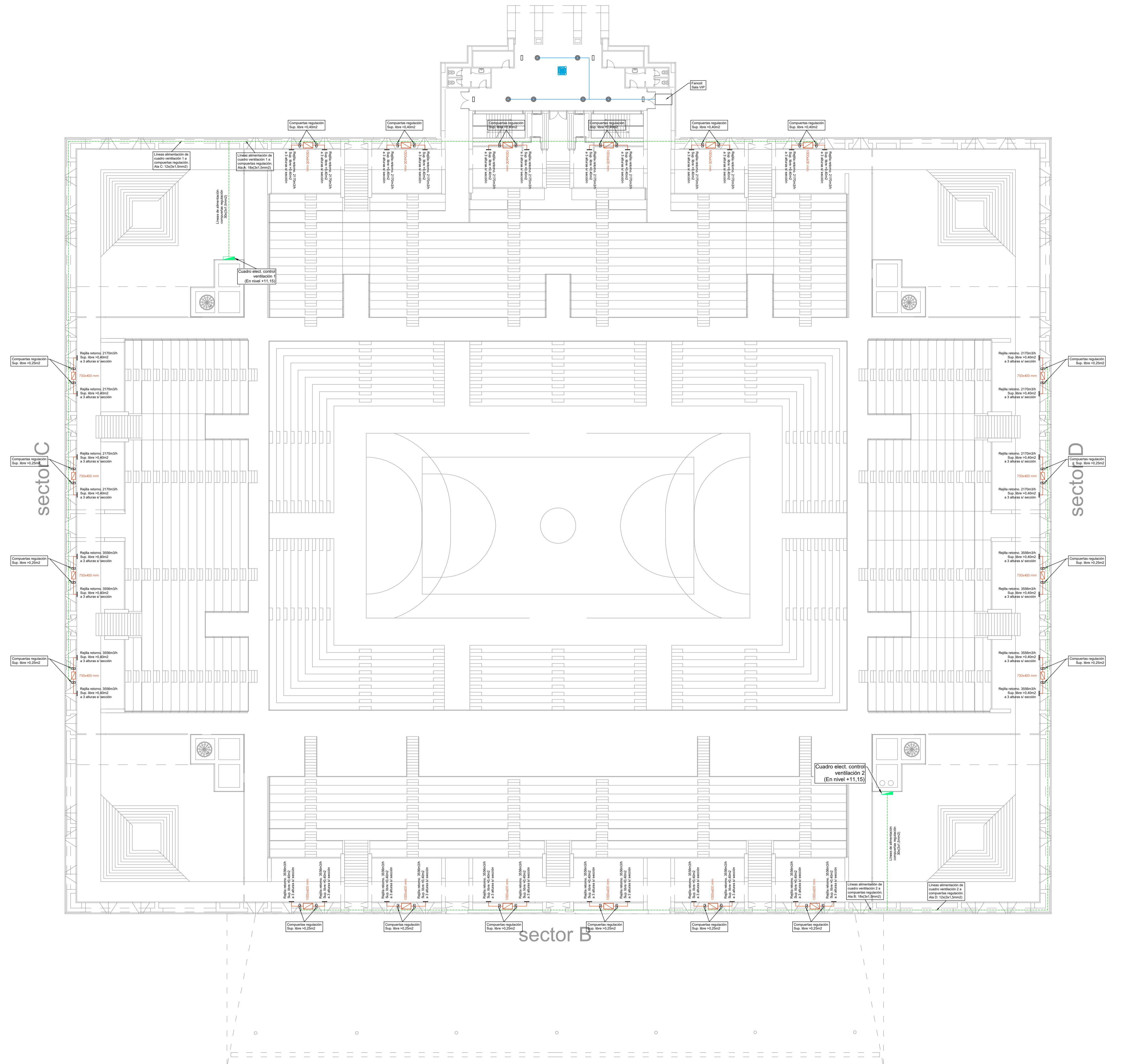
LEYENDA CLIMATIZACIÓN-VENTILACIÓN	
	ENFRADORA, CARACTERÍSTICAS SEGUN MEMORIA
	GRUPO BOMBEO
	TUBERIAS RED HIDRAULICA, CARACTERÍSTICAS Y DIMENSIONES, SEGUN CALCULOS Y PLANOS, AISLADAS SEGUN RITE.
	CONDUCTOS IMPULSION/RETORNO CLIMATIZACIÓN, SEGUN PLANO Y MEDICIONES
	DIFFUSOR ROTACIONAL CUADRADO, DIMENSIONES SI PLANO
	REJILLA IMPULSION/RETORNO, CARACTERÍSTICAS SI PLANOS Y MEDICIONES
	COMPUERTA DE REGULACION MOTORIZADA
	UNIDAD DE TRATAMIENTO DE AIRE, CARACTERÍSTICAS SI MEMORIA
	EXTRACTOR EXTERNO
	CONDUCTOS APORTA DE AIRE
	CONDUCTOS EXTRACCIÓN DE AIRE

NOTAS:
 * Todos los conductos de fibra serán encintados en sus uniones, por fuera y por dentro, y se utilizarán cintas de material específico para el tipo de conductos que se trate.
 * Las uniones de los conductos de material plástico o metálico que no dispongan de juntas de unión, se sellarán elementos específicos para este fin, adhesivos o cintas.
 * Los cables eléctricos por tenerlos para colocación en exterior, dispondrán de su correspondiente protección para evitar la entrada de pájaros o roedores.
 * La distancia entre aproximados, será la que marque las especificaciones del fabricante de cada material.



LEYENDA CLIMATIZACIÓN-VENTILACIÓN	
	ENFRIADORA, CARACTERÍSTICAS SEGUN MEMORIA
	GRUPO BOMBEO
	TUBERIAS RED HIDRAULICA, CARACTERÍSTICAS Y DIMENSIONES, SEGUN CALCULOS Y PLANOS ADJUNTOS SEGUN RITE
	CONDUCTOS IMPULSION/RETORNO CLIMATIZACIÓN, SEGUN PLANO Y MEDICIONES
	DIFFUSOR ROTACIONAL CUADRADO, DIMENSIONES SJ PLANO
	REJILLA IMPULSION/RETORNO, CARACTERÍSTICAS S/PLANOS Y MEDICIONES
	COMPUERTA DE REGULACION MOTORIZADA
	UNIDAD DE TRATAMIENTO DE AIRE, CARACTERÍSTICAS S/MEDICIONES
	EXTRACCION EXISTENTE
	CONDUCTOS APORE DE AIRE
	CONDUCTOS EXTRACCION DE AIRE

NOTAS:
 * Todos los conductos de fibra idán enchufados en sus uniones, por fuera y por dentro, y se utilizarán cintas de material específico para el tipo de conductos que se trate.
 * Las uniones de los conductos de material plástico o metálico que no dispongan de juntas de unión, se sellarán elementos específicos para este fin, adhesivos o cintas.
 * Los rejillas ejecutas por hierro, para colocación en exterior, dispondrán de su correspondiente protección para evitar la entrada de agua o neblinas.
 * La distancia entre abrazaderas será la que marque las especificaciones del fabricante de cada material.

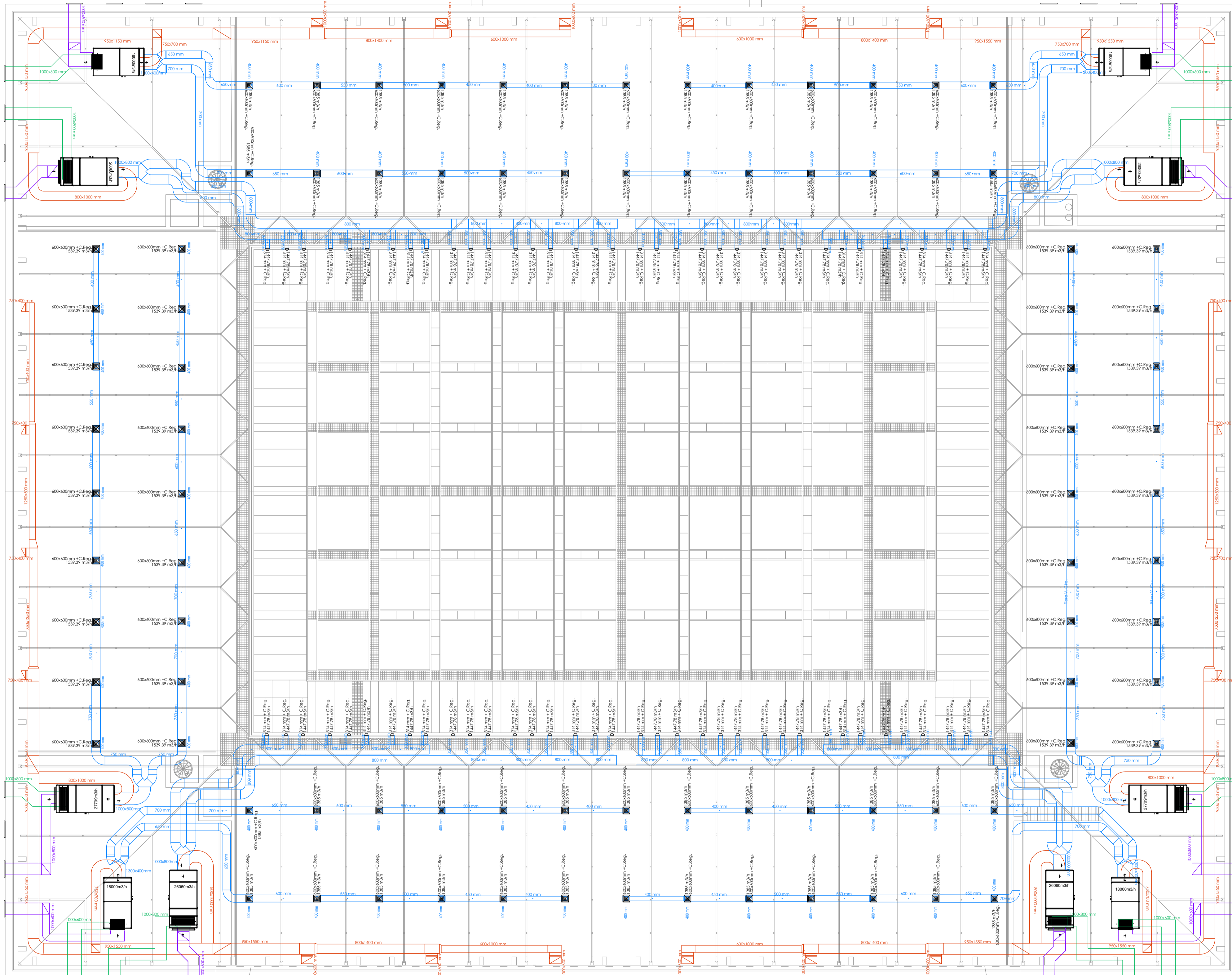


sector A

sector C

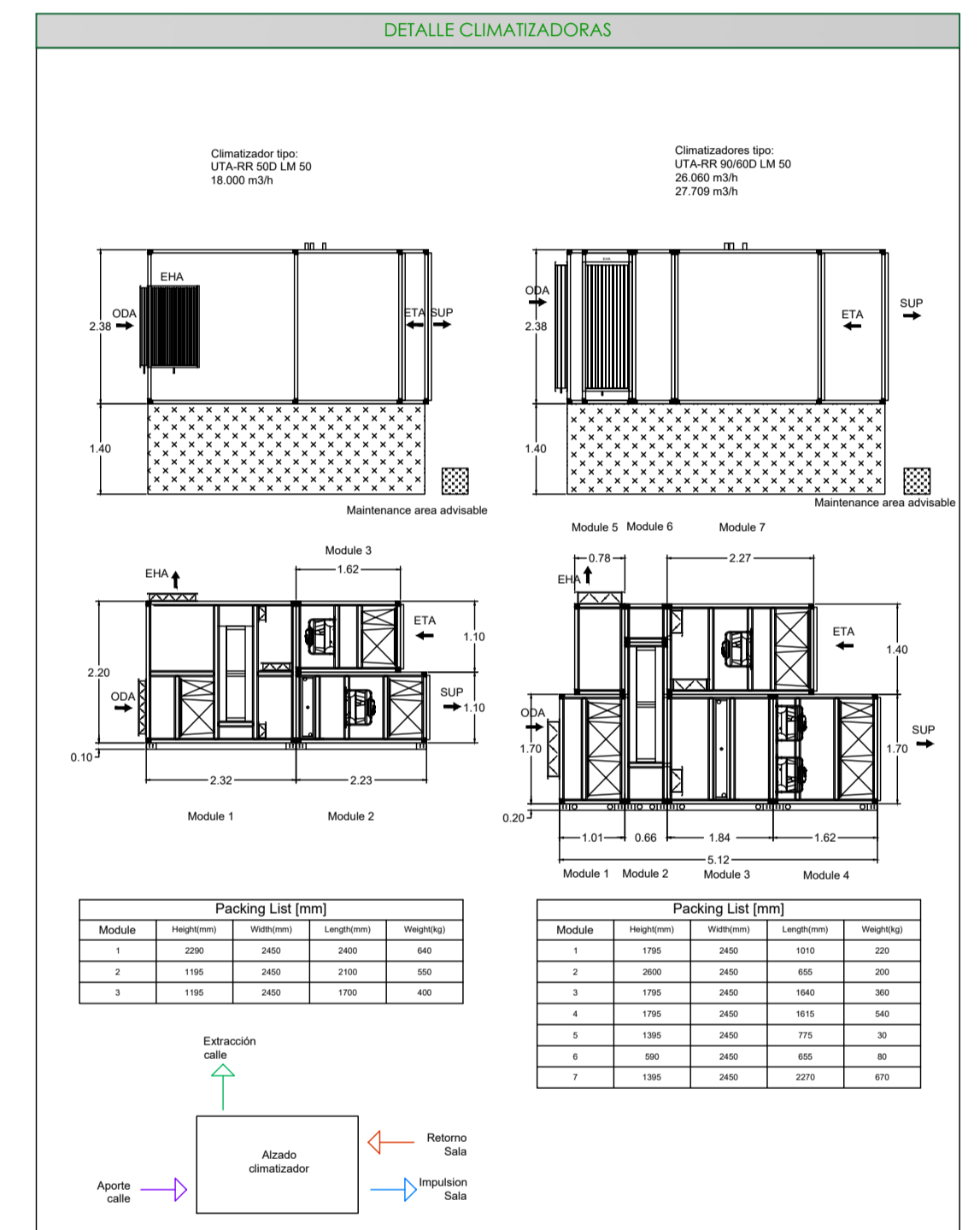
sector D

sector B



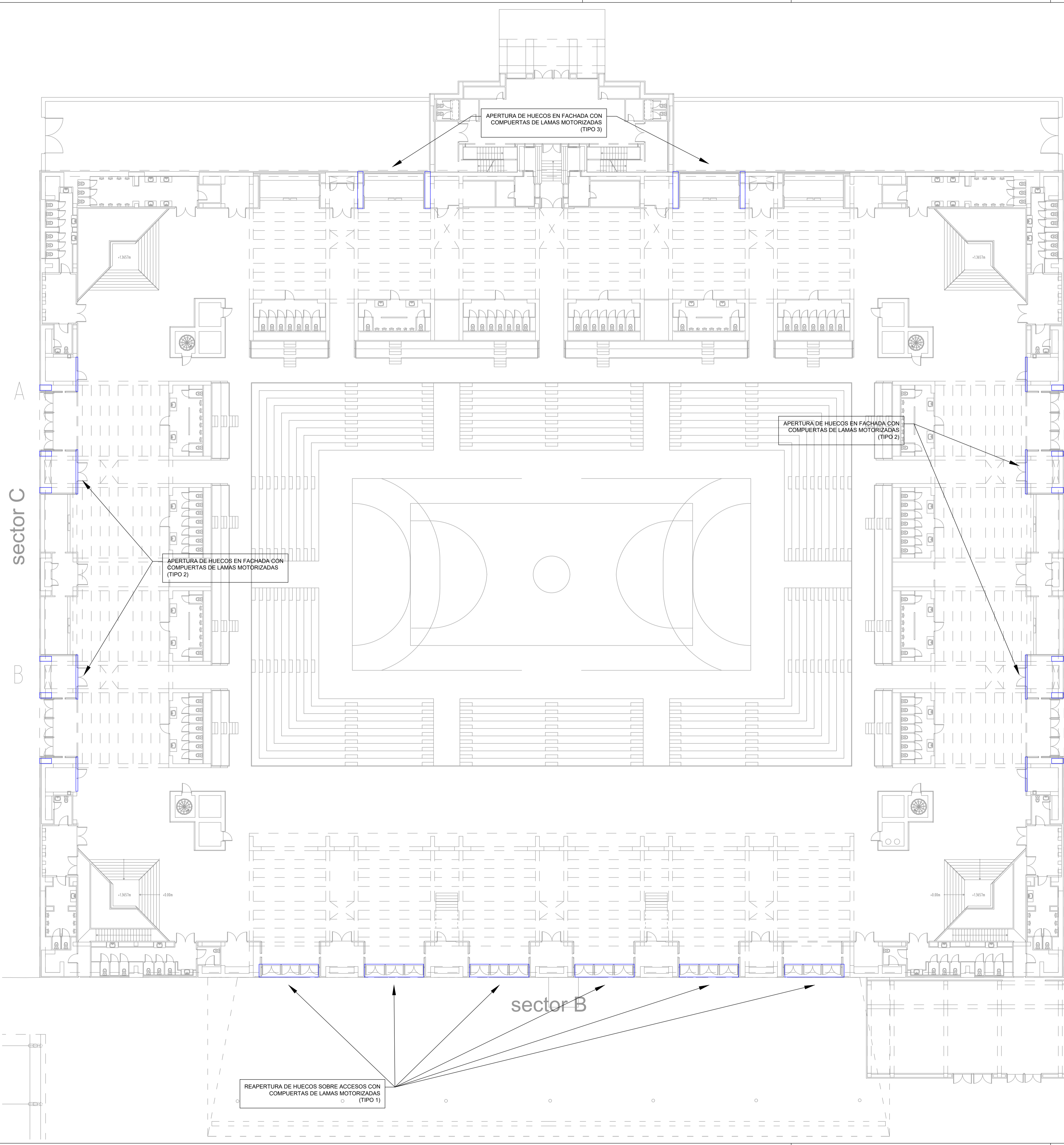
LEYENDA CLIMATIZACIÓN-VENTILACIÓN	
	ENFRIADORA, CARACTERÍSTICAS SEGUN MEMORIA
	GRUPO BOMBEO
	TUBERIAS RED HIDRAULICA, CARACTERÍSTICAS Y DIMENSIONES, SEGUN CALCULOS Y PLANOS ADJUNTOS SEGUN RITE
	CONDUCTOS IMPULSION/RETORNO CLIMATIZACIÓN, SEGUN PLANO Y MEDICIONES
	DIFFUSOR ROTACIONAL CUADRADO, DIMENSIONES SI PLANO
	REJILLA IMPULSION/RETORNO, CARACTERÍSTICAS Y PLANOS Y MEDICIONES
	COMPUERTA DE REGULACION MOTORIZADA
	UNIDAD DE TRATAMIENTO DE AIRE, CARACTERÍSTICAS Y MEDICIONES
	EXTRACCION EXISTENTE
	CONDUCTOS APORE DE AIRE
	CONDUCTOS EXTRACCION DE AIRE

NOTAS:
 * Todos los conductos de fibra idán enchufados en sus uniones, por fuera y por dentro, y se utilizarán cintas de material específico para el tipo de conductos que se trate.
 * Las uniones de los conductos de material plástico o metálico que no dispongan de juntas de unión, se sellarán elementos específicos para este fin, adhesivos o cintas.
 * Los rejillas especificas por tenerlas, para colocación en exterior, dispongan de su correspondiente protección para evitar la entrada de pájaros o roedores.
 * La distancia entre abrazaderas será la que marque las especificaciones del fabricante de cada material.



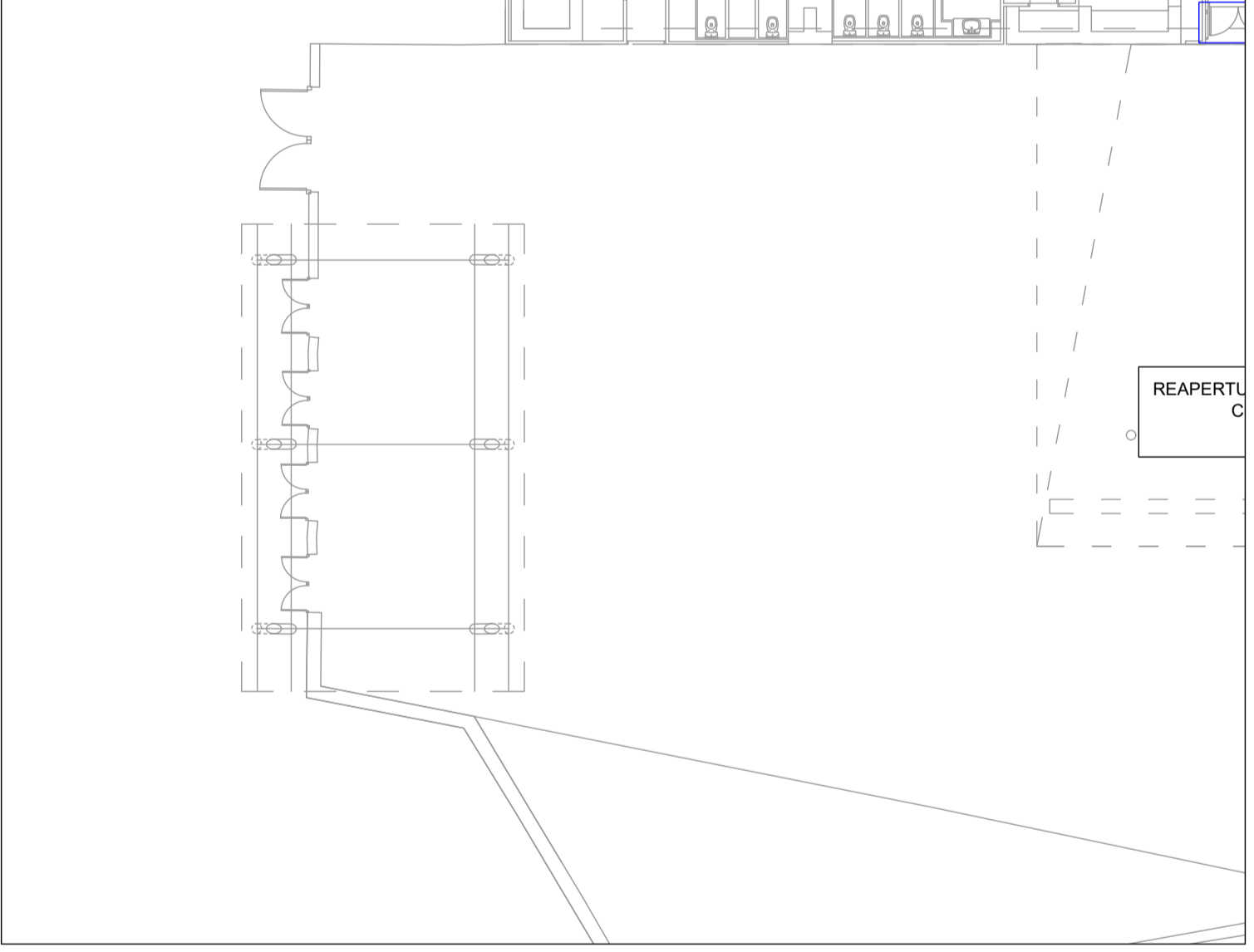
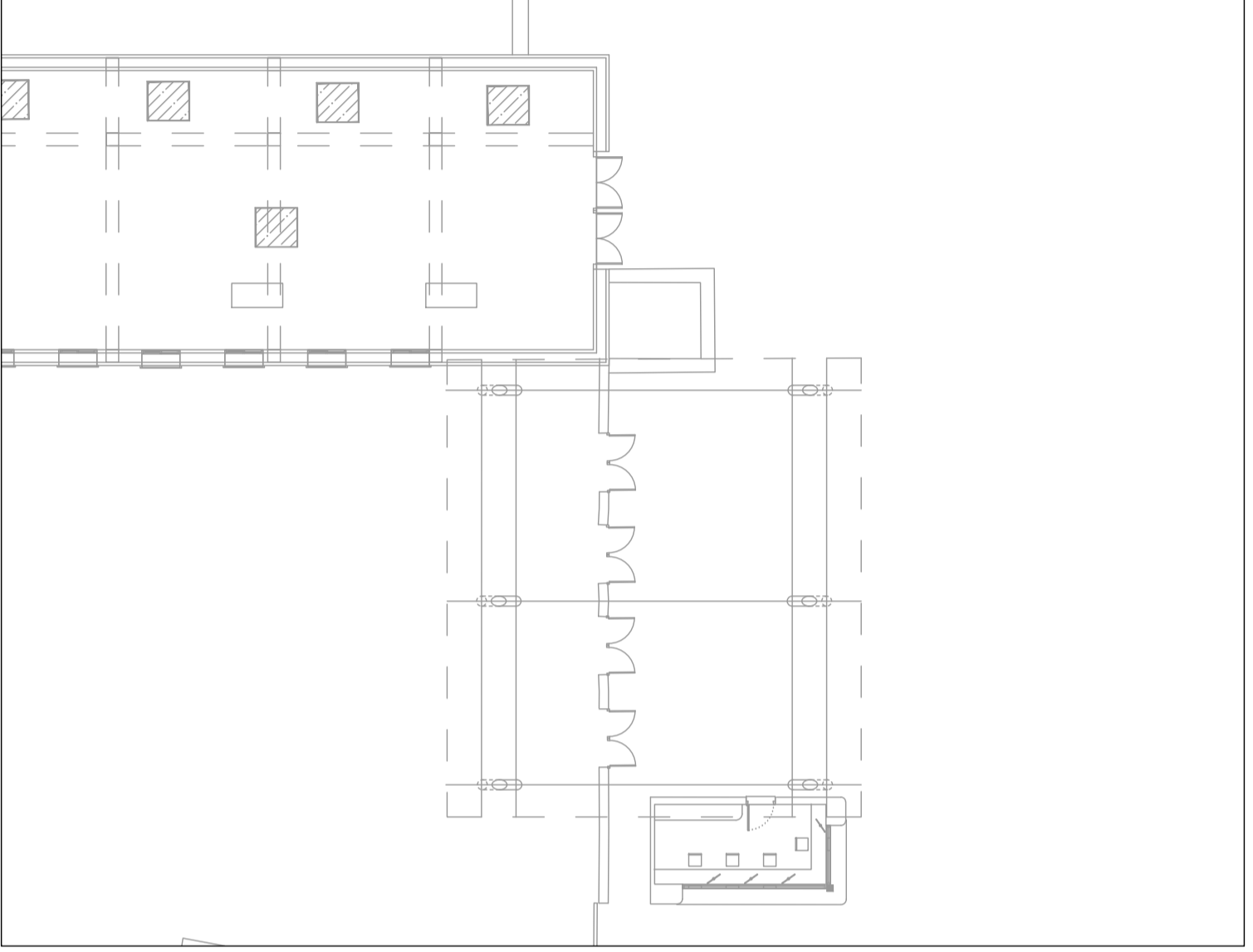
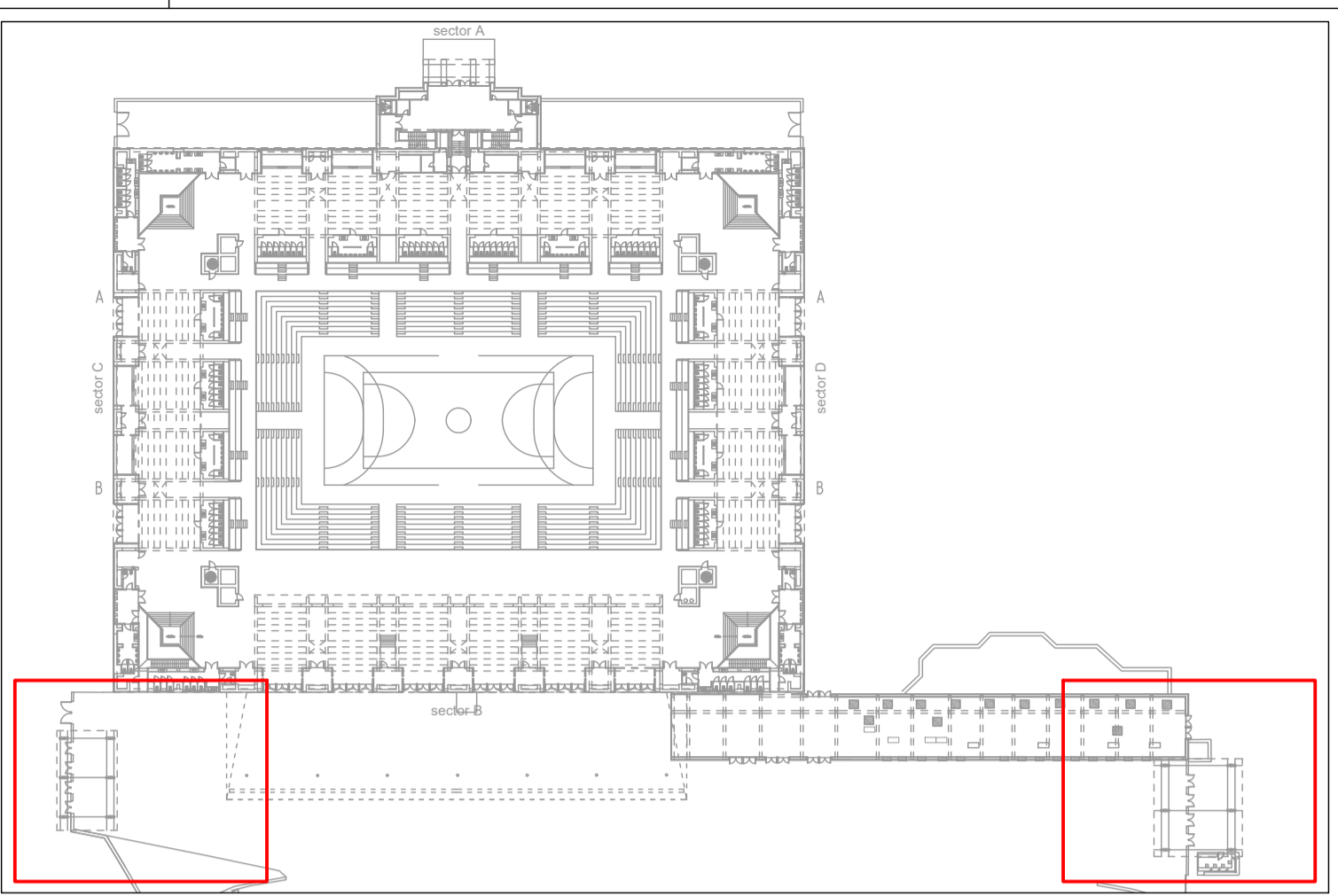
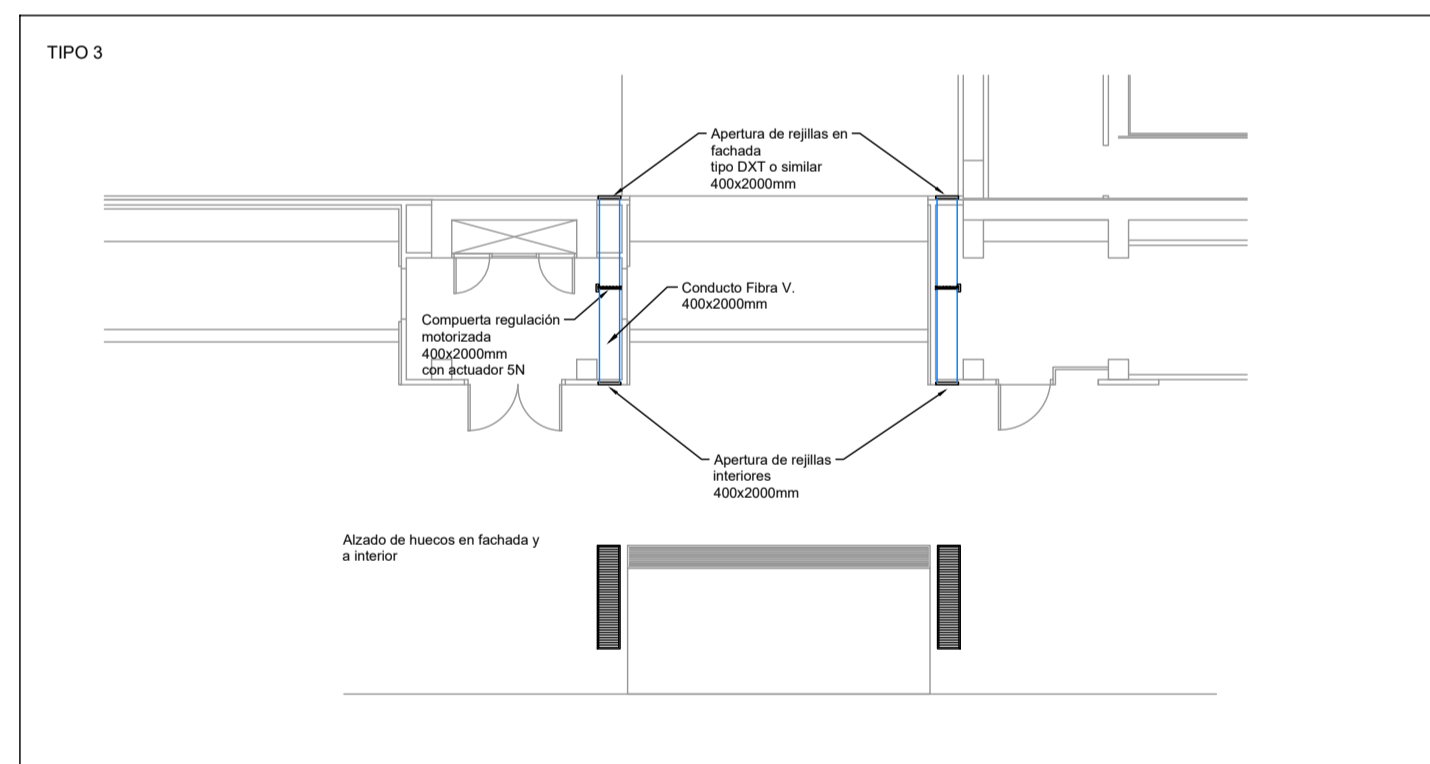
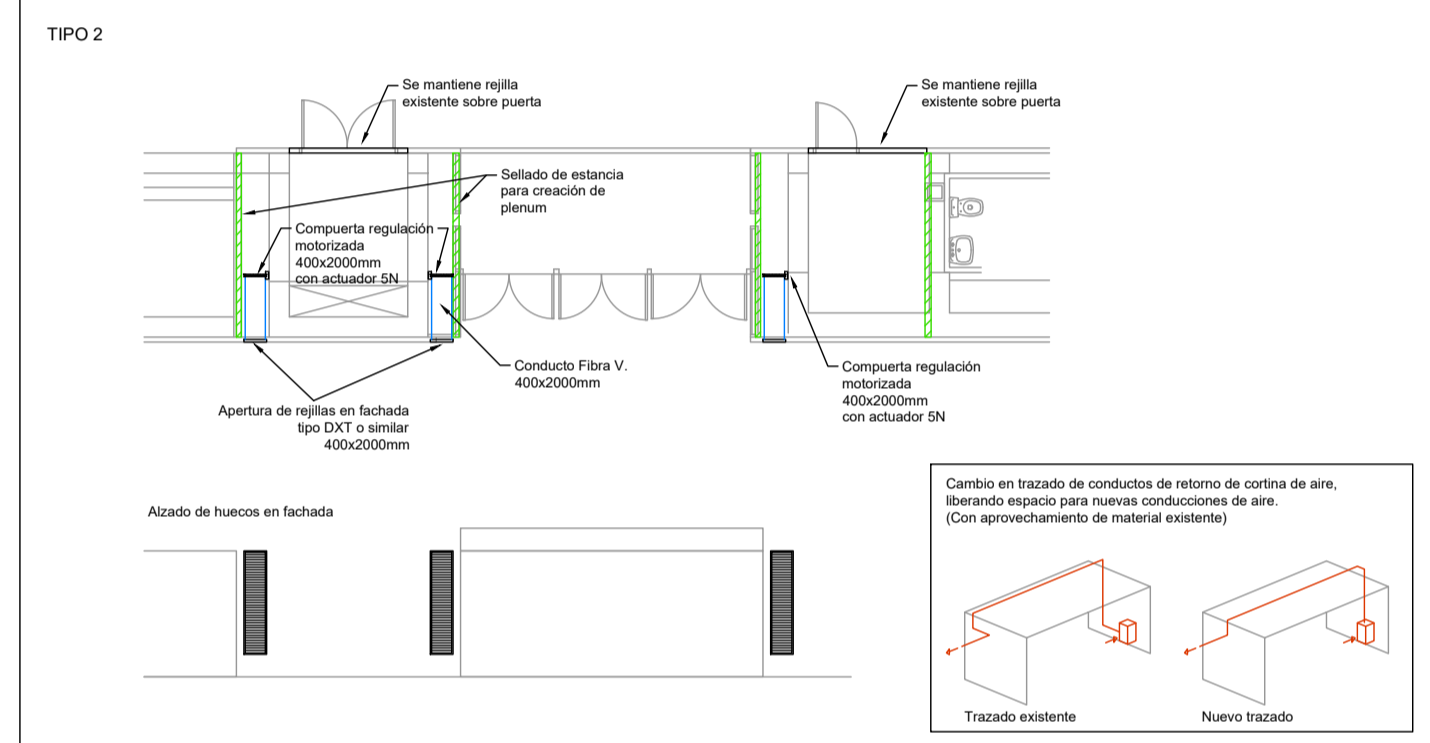
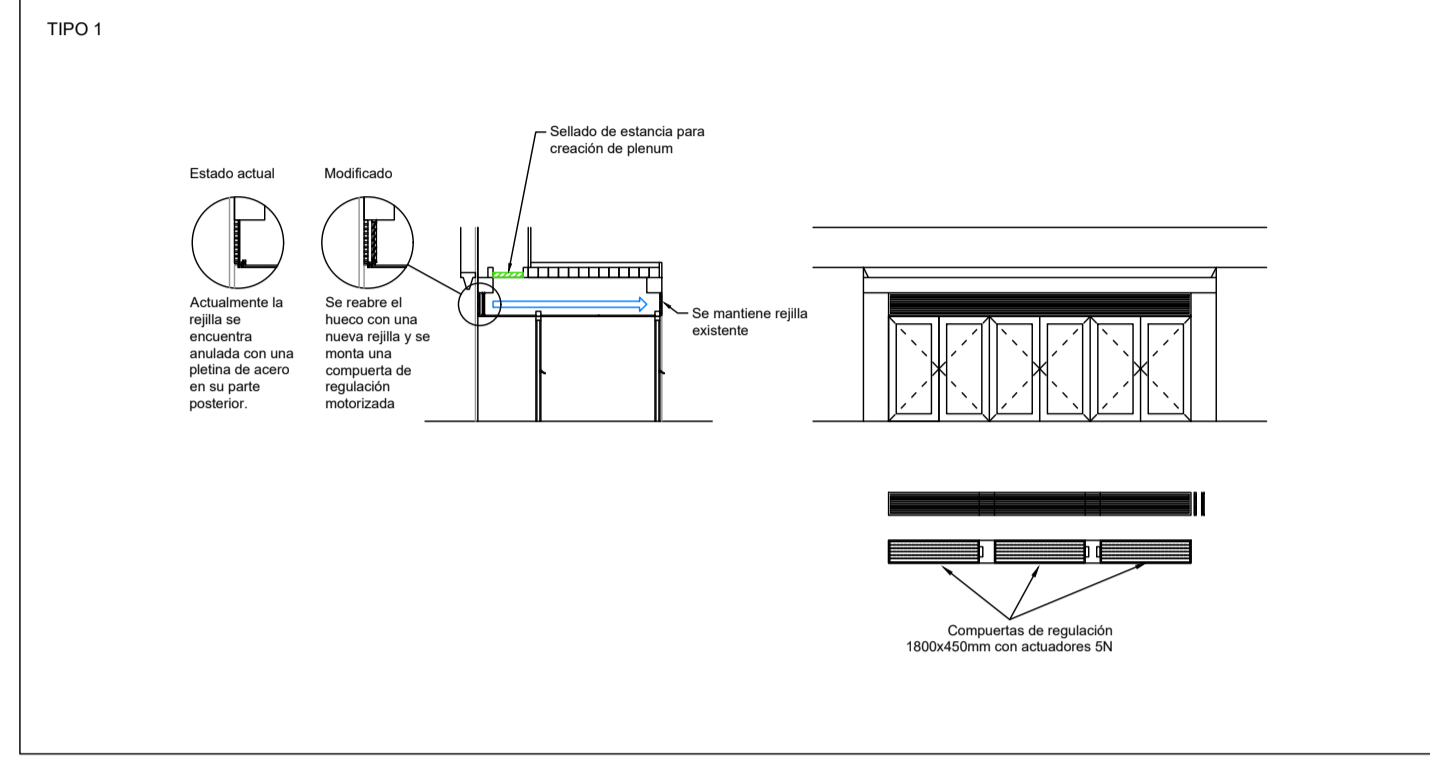
Module	Height	Width	Length	Weight
1	200	240	240	400
2	156	240	240	550
3	156	240	170	420

Module	Height	Width	Length	Weight
2	156	240	194	200
3	156	240	164	80
4	156	240	160	50
5	156	240	175	90
6	156	240	160	80
7	156	240	225	170



ABERTURAS PARA APORTE DE VENTILACION BIOClimATICA
 Control centralizado de compuertas motorizadas, apertura de las mismas en función de las aberturas en cubierta.

Dimensiones aberturas:
 6x 600x245 m
 16x 840x200 m
 Dimension total aberturas: 29,00 m²



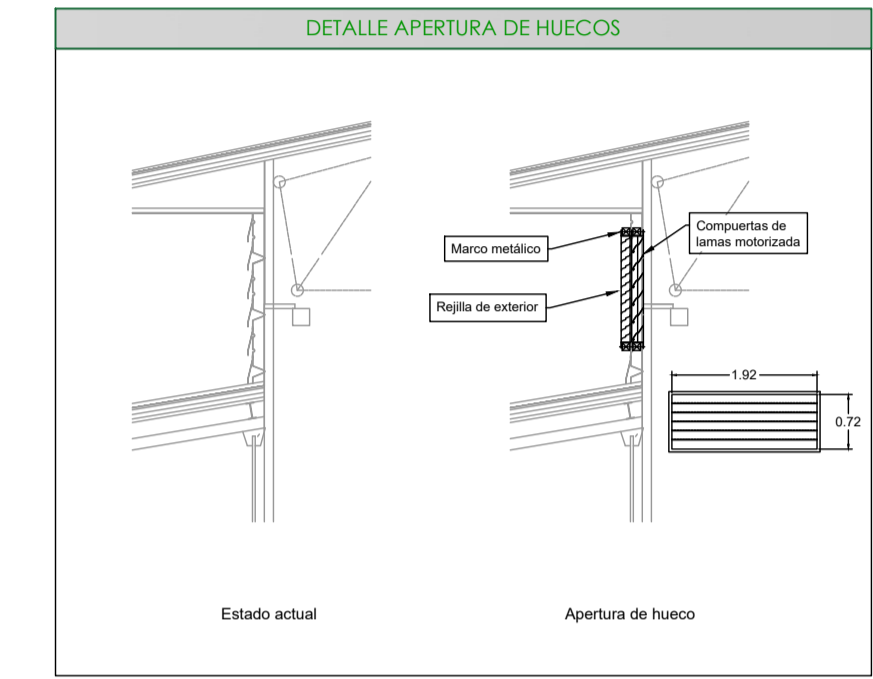
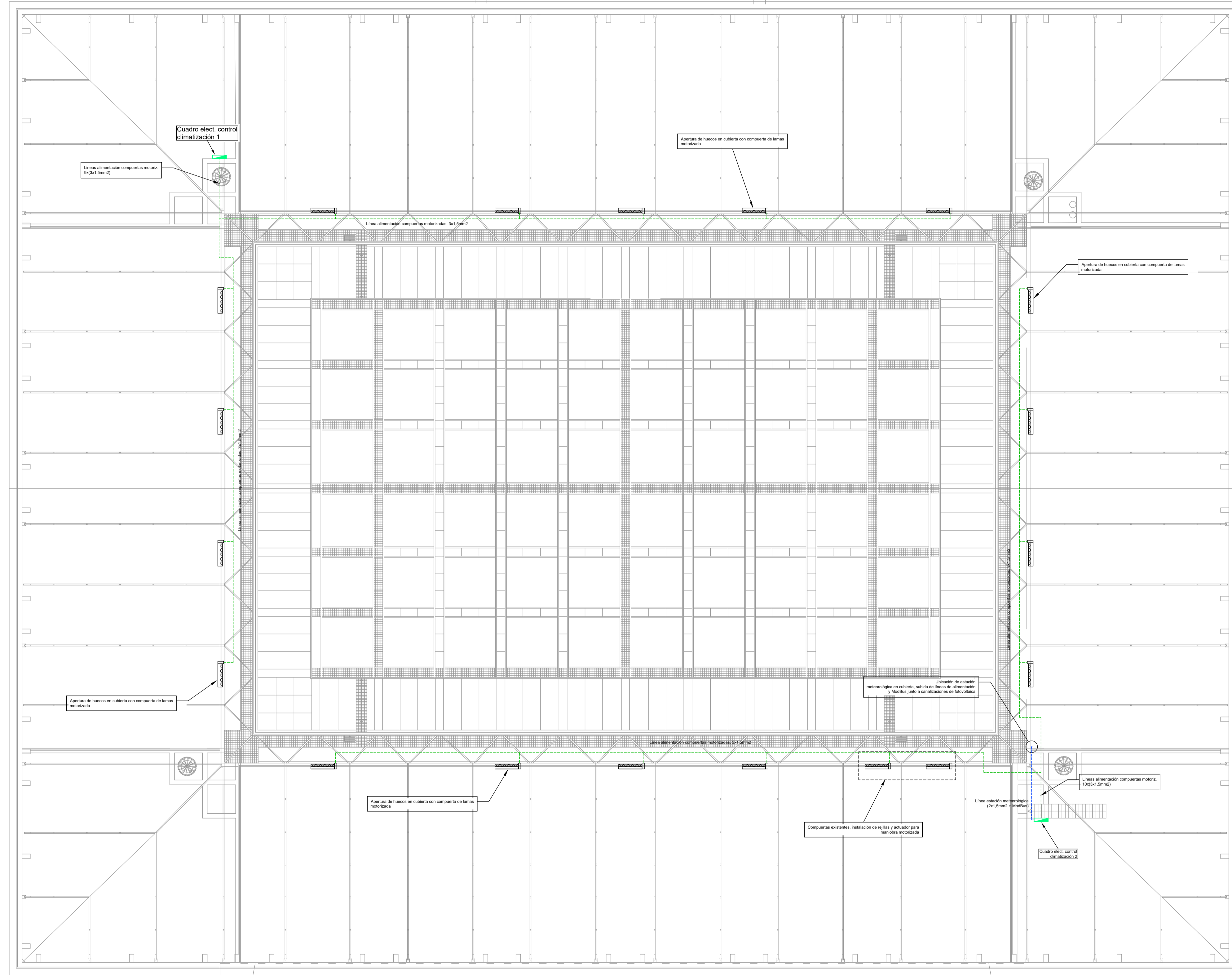
REAPERTURA DE HUECOS SOBRE ACCESOS CON COMPUERTAS DE LAMAS MOTORIZADAS (TIPO 1)

sector B

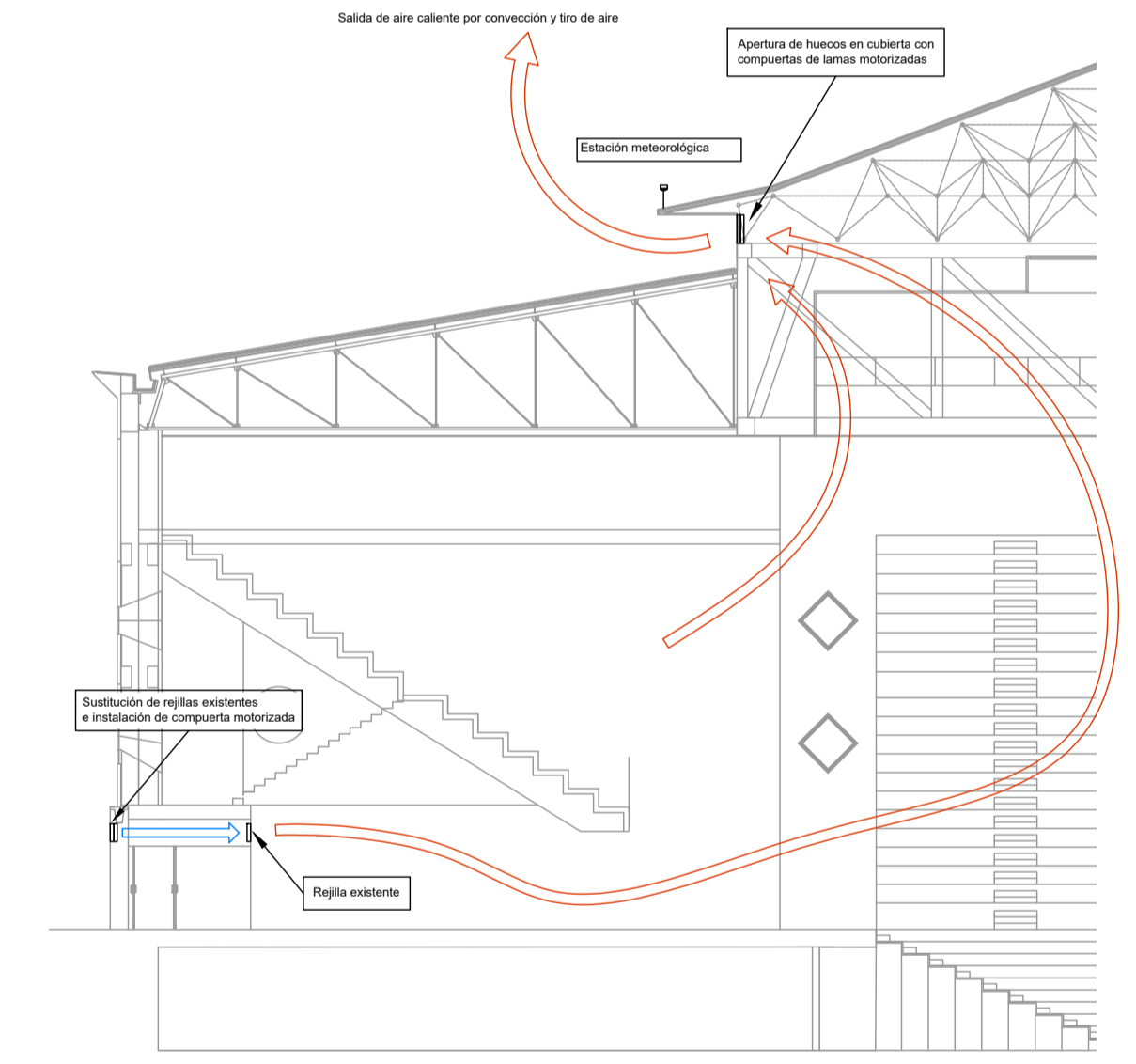
sector A

sector C

sector B



sector D



APERTURAS PARA EXTRACCIÓN DE VENTILACIÓN BIOLIMÁTICA:
 Salida de aire por cubierta por convección y tiro de aire.
 Instalación de estación meteorológica con sensores de dirección y velocidad del viento.
 Control centralizado de compuertas motorizadas, apertura de las rejillas en función de la dirección del viento para el correcto funcionamiento del tiro de aire.

Dimensiones apertura: 2'00x1'50 m
 Nº Aberturas: 19
 Dimension total aberturas: 30,42 m²